

LÄMMÖNSÄÄDIN

SARJA CRS130

ESBE:n CRS130-sarja on erityisesti PWx-juomavesisovelluksille suunniteltu moottorin ja jatkuvatoimisen lämpötilan ohjausyksikön yhdistelmä.

TOIMINTA

ESBE:n CRS130-sarja on integroidulla moottorilla varustettu ohjain, joka on anturin käynnistysajan ja sijainnin puolesta tarkoitettu ensisijaisesti käytettäväksi keskitettyjen juomavesisovellusten kanssa. Lämpötila on helppo asettaa ohjainsauvan ja näyttöliittymän avulla kansallisten ja paikallisten säännösten mukaiseksi. Lämpötila voidaan asettaa välille 5–95 °C.

Vaihtoehtoinen kohdelämpötila, esimerkiksi legionella-puhdistusta varten, on helppo aktivoida ulkoisella signaalilla.

Turvallisen käyttövesijärjestelmän perusvaatimuksia ovat palovammojen ja legionella-bakteerin esiintymisen ehkäiseminen. Lämmin vesi on kuumennettava 60 °C:een legionella-bakteerin torjumiseksi. Näin kuuma vesi aiheuttaa kuitenkin palovammoja. Käyttäjille jaettava kuuma vesi on näin ollen jäähdytettävä sopivampaan lämpötilaan.

Järjestelmästä, sovelluksesta sekä direktiiveistä ja kansallisesta lainsäädännöstä riippuen on erittäin suositeltavaa asentaa komponentit, jotka suojaavat käyttäjiä kuuman vesijohtoveden aiheuttamilta palovammoilta esimerkiksi legionella-puhdistuksen aikana. Tällaisia suojakomponentteja ovat esimerkiksi ESBE:n VTA330- ja VTA360-sarjat.

ASENNUS

Virransyöttö 230 V:n AC-sovittimella (mukana tulee muuntaja, johto ja pistoke).

Virtausputkianturin mukana toimitetaan yhden metrin johto ja kiinnityssarja anturin kiinnittämiseksi vesiputkeen. Virtausputkianturi tulee asentaa niin, että se on suorassa kosketuksessa putkessa kulkevaan nesteeseen.

ESBE:n CRS100-sarjan ohjaimien sekä VRG-, VRH- ja VRB-sarjojen venttiilien välisen erityisliittymän ansiosta koko yksikkö on erittäin vakaa ja tarkka säätelyn aikana. CRS100-sarjan ohjaimet on myös helppo asentaa ESBE:n MG-, G-, F- ja BIV-venttiileihin.



CRS131/CRS135
230 V AC

SOVELTUVAT SEKOITUSVENTTIILIT

- Sarja VRG100
- Sarja VRG200
- Sarja VRG300
- Sarja VRH100
- Sarja VRB100
- Sarja MG*
- Sarja G
- Sarja F ≤ DN50
- Sarja BIV
- Sarja T ja TM
- Sarja H ja HG

* Ei 5MG

LIITTOSSARJAT

Kunkin säädin mukana toimitetaan tarvittavat sovitinsarjat kääntyväkaraisiin sekoitusventtiileihin VRG, VRB ja VRH liittämiseksi. Sovitinsarjat voi myös tilata erikseen.

Tuotenro

16000500 _____ ESBE venttiiliin sarja
VRG, VRH, VRB, G, MG, F, BIV, T, TM, H, HG

Muita sekoitusventtiileitä varten on saatavilla seuraavia sovitinsarjoja:

Tuotenro

16000600 _____ Meibes
16000700 _____ Watts
16000800 _____ Honeywell Corona
16000900 _____ Lovato
16001000 _____ PAW
16001100 _____ Wita Minimix, Maximix

TEKNISET TIEDOT

Ulkoilman lämpötila: _____ maks. +55°C
_____ min. -5°C

Anturit: _____ Tyypin NTC lämpötilatunnistin

Lämpötila-alue: _____

Menovesianturi _____ +5 ... +95°C

Koteloluokitus: _____ IP41

Suojausluokka: _____ II

Virransyöttö: _____ 230 ± 10% V AC, 50 Hz

Virrankulutus - 230 V AC: _____ 10 VA

Momentti: _____ 6 Nm

Käyntiaika max nopeudella: _____ 30s

Liitännät, kiinnityssarja: _____ Ulkokierre (R), EN 10226-1

Materiaali

Virtausputkianturi: _____ Ruostumaton teräs

Virtausputkianturin kiinnityssarja: _____

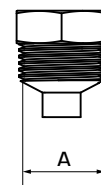
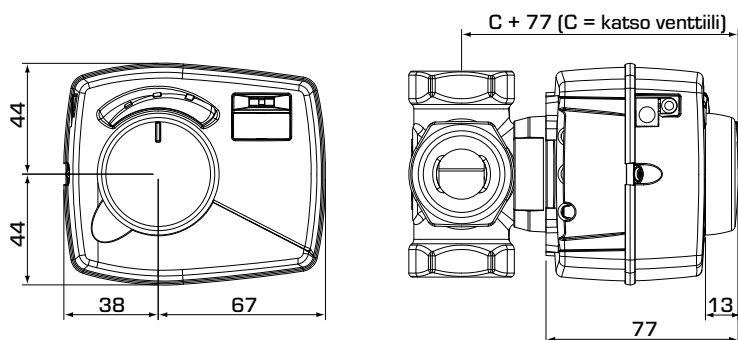
_____ Sinkkikatoa kestävä messinki (DZR)*

* Soveltuu juomavesijärjestelmiin

CE LVD 2014/35/EU
EMC 2014/30/EU
RoHS 2011/65/EU

LÄMMÖNSÄÄDIN

SARJA CRS130



Kiinnityssarja

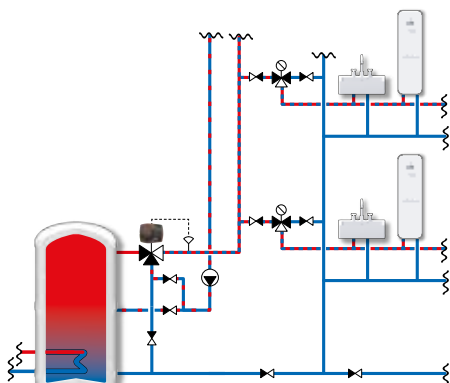
Asennusmitat CRS130-sarjan ohjaimelle
ESBE:n VRG100-, VRG200-, VRG300-, VRH100- ja VRB100-
sekoitusventtiilien kanssa

SARJA CRS130

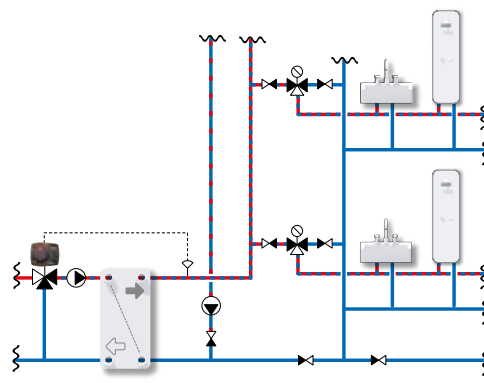
Tuotenro	Tyyppi	Jännite [V AC]	Lämpötila- alue	Momentti [Nm]	Liitäntä A	Paino [kg]	Huom	LVI-nro
12723100	CRS131	230	5-95°C	6	R 1/2"	0,7	Ison-Britannian pistokkeella varustettu muuntaja	4367550
12723500	CRS135					0,8		

ASENNUSESIMERKIT

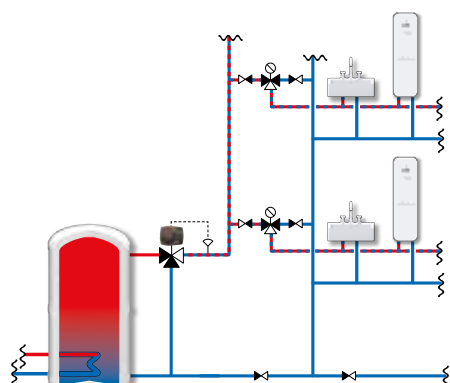
①



③



②



④

