

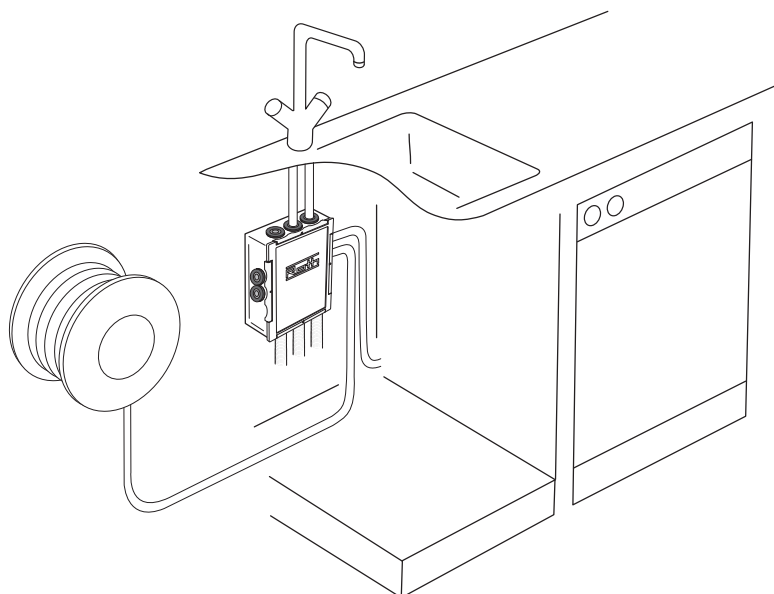
**Roth Quickskab mini**  
**Roth Vattentätt Quickskåp mini**  
**Roth Quickskap mini**  
**Roth Quick kytKentälaatikko**  
Installation

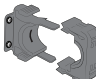






# Roth Quickskab mini > Roth Vattentätt Quickskåp mini

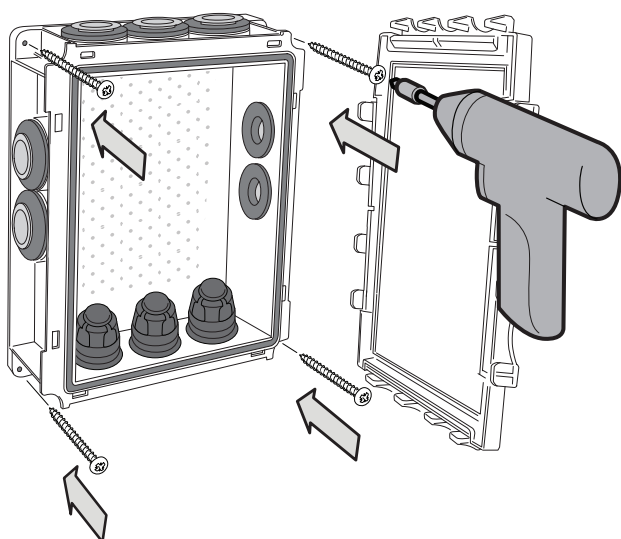
## Roth Quickskab mini > Roth Quick kytKentälaatikko

1

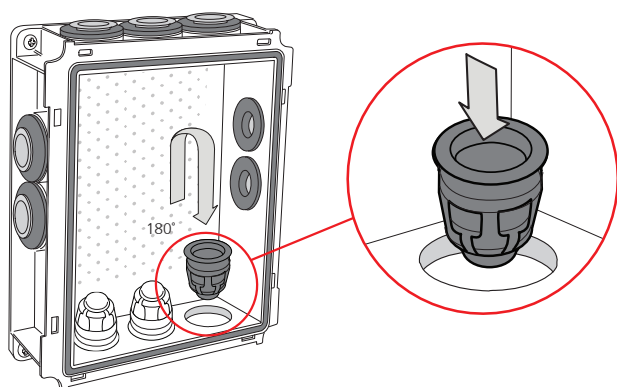


- 2 x 
- 1 x 
- 4 x  8 mm
- 4 x  10 mm
- 4 x  12 mm
- 4 x  15 mm

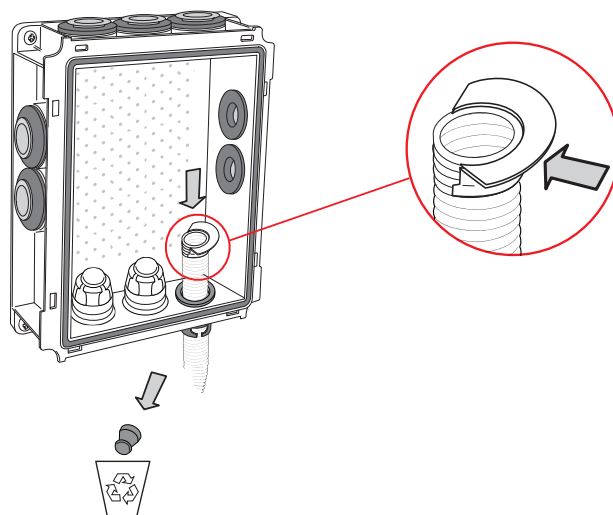
2



3



4





**(DK) Tekniske data**

Roth Quickskab mini  
Anvendelse

Materiale

**Tilbehør**

Minifordelerrør, kit m. afspærring  
Minifordelerrør, kit u. afspærring  
Minifordelerrør

VVS-nr. 46297.520  
Brugsvand og gulv  
varme  
ABS plast, EPDM

VVS-nr. 46297.613  
VVS-nr. 46297.623  
VVS-nr. 46297.603

**(SE) Tekniska data**

Roth Vattentätt Quickskåp – mini  
Användningsområde  
Material

**Tilbehör**

Roth minifördelare, sats med avst.  
Roth minifördelare, sats utan avst.  
Roth minifördelare

RSK nr. 187 90 09  
Tappvatten  
ABS plast, EPDM

RSK nr. 187 87 91  
RSK nr. 187 87 92  
RSK nr. 187 87 90

**(NO) Tekniske data**

Roth Quickskap – mini  
Bruksområder

Materiale

**Tilbehør**

Minifordelerrør, kit m. afspærring  
Minifordelerrør, kit u. afspærring  
Minifordelerrør

NRF nr. 511 81 26  
Sanitæranlegg og  
gulvvarmeanlegg  
ABS plast, EPDM

NRF nr. 511 81 33  
NRF nr. 511 81 35  
NRF nr. 511 81 31

**(FI) Tekninen tieto**

Roth Quick kytentälaatikko  
Sovellusalueet

Materiaali

**Lisätarvikkeita**

Roth mini-jakotukki  
3/8" x 2 x 1/2" x 3/8"  
Roth mini-jakotukki  
paketti sulk.vent.  
Roth mini-jakotukki  
paketti suoraliitin

LVI nro 2016496  
Käyttövesi ja  
lattialämmitys  
ABS muovi, EPDM

LVI nro 2016120  
  
LVI nro 2016121  
  
LVI nro 2016121

**ROTH NORDIC A/S**

Centervej 5  
3600 Frederikssund  
Tel. +45 4738 0121  
Fax +45 4738 0242  
E-mail: service@roth-nordic.dk  
roth-nordic.dk

**ROTH NORDIC AB**

Käglingsvägen 37  
213 76 Malmö  
Tel. +46 40534090  
Fax +46 40534099  
E-mail: service@roth-nordic.se  
roth-nordic.se

**ROTH NORDIC AS**

Jongsåsveien 4  
1338 Sandvika  
Tel. +47 67 57 54 00  
E-mail: service@roth-nordic.no  
roth-nordic.no  
facebook.com/RothNordicNO

**ROTH NORDIC OY**

Sysimiehenkatu 12  
10300 Karjaa  
Puh. +358 19 440 330  
Faksi +358 (0) 19 233 193  
E-mail: service@roth-nordic.fi  
roth-nordic.fi  
facebook.com/RothNordicFI



Detta system är anpassat till  
Branschregler SÄKER VATTEN i Betton.  
Roth Nordic AB garanterar systemets  
funktion om branschreglerna och  
monteringsanvisningar följs.