

# KÄÄNTYVÄKARAISET MOOTTORIVENTTIILIT

## SEKOITUSVENTTIILI

### SARJA T, TM

ESBEn sarjan T/TM 4-tieventtiilit on suunniteltu erityisesti kat-  
tilavalmistajille. 4TM, DN 20, messinki, PN 10.  
Ulkokierre tai puserrusliittimet. 4T, DN 20–25, valurauta, PN 6.  
Sisäkierre.

#### TOIMINTA

T/TM-venttiileissä on kaksi porttia lämminvesivaraajan  
puolella yhdessä laipassa.

Sarjan T/TM venttiilit toimivat kaksoissekoitusperiaatteella,  
mistä johtuen paluuveden lämpötila on korkeampi ja  
korroosioriski pienempi. Näin lämminvesivaraajan käyttöikä  
pitenee. Venttiilin suunnittelu takaa hyvät säätöominaisuudet  
ja pettämättömän toimintavarmuuden.

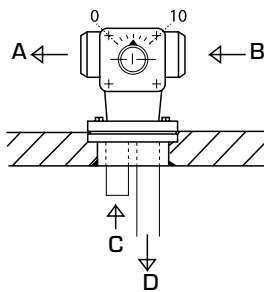
Venttiilit voidaan varustaa ESBEn sarjan ARA600  
ja sarjan 90 moottoreilla. Venttiilit voidaan varustaa  
myös ESBEn sarjan CRA110, CRB100 ja sarjan CRC110  
ohjausyksiköillä. Sarjan TM venttiilit voidaan varustaa myös  
sarjan 90C ohjausyksiköillä.

#### HUOLTO JA YLLÄPITO

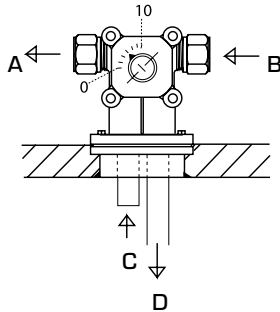
Kaikki pääosat ovat vaihdettavissa. Karan tiiviste koostuu  
kahdesta O-renkaasta, joista toinen voidaan vaihtaa  
tyhjentämättä järjestelmää tai purkamatta venttiiliä. Ennen  
sitä järjestelmän paine on kuitenkin katkaistava.

#### ASENNUSESIMERKKI

A = menoputki B = paluuvirtaus  
C = menoputki, kattila D = paluuvirtaus, kattila  
Asennus voidaan tehdä myös peilikuvana.



Sarja T



Sarja TM



TM  
Ulkokierre



Puristusliitos



T  
Sisäkierre

#### VENTTIILI T/TM SUUNNITELTU SOVELLUKSIIN:

- Lämmitys

#### SOPIVAT MOOTTORIT JA LÄMMÖNSÄÄTIMET

- Sarja ARA600
- Sarja 90
- \* Ei sarja T
- Sarja 90C\*
- Sarja CRC110
- Sarja CRB100
- Sarja CRA110

#### TEKNISEET TIEDOT

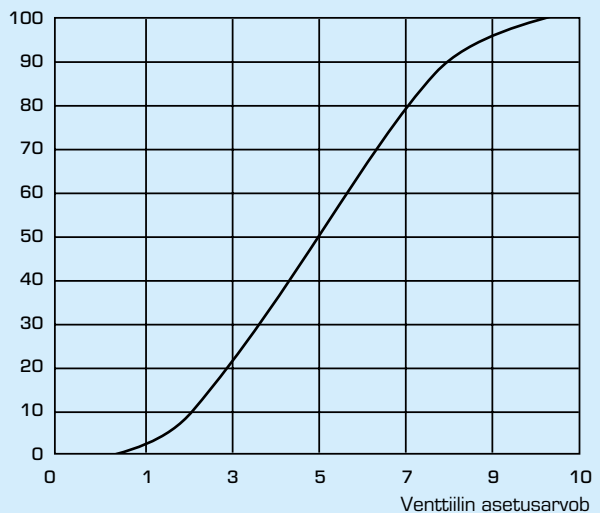
Paineluokka: \_\_\_\_\_ Sarja T, PN 6  
\_\_\_\_\_ Sarja TM, PN 10  
Lämpötila: \_\_\_\_\_ maksimi 110°C  
\_\_\_\_\_ minimi -10°C  
Käyttökulma: \_\_\_\_\_ 90°  
Vääntömomentti: \_\_\_\_\_ Sarja T, 5 Nm  
\_\_\_\_\_ Sarja TM, 3 Nm  
Ohivuoto % virtaamasta: \_\_\_\_\_ maksimi 1,5%  
Liitännät: \_\_\_\_\_ sisäkierre, EN 10226-1  
\_\_\_\_\_ ulkokierre, ISO 228/1  
\_\_\_\_\_ Puserrusliitos, EN 1254-2

Materiaali  
Venttiilipesä: Sarja T \_\_\_\_\_ valurauta EN-JL 1030  
Sarja TM \_\_\_\_\_ messinki CW 614N  
Luisti: \_\_\_\_\_ messinki CW 614N  
Laakerointi: \_\_\_\_\_ muovi  
Kansi: \_\_\_\_\_ sinkki  
O-renkaat: \_\_\_\_\_ EPDM

PED 2014/68/EU, artikla 4.3

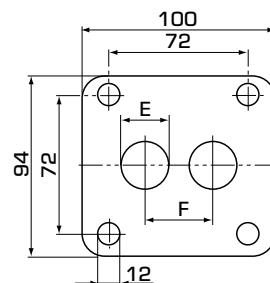
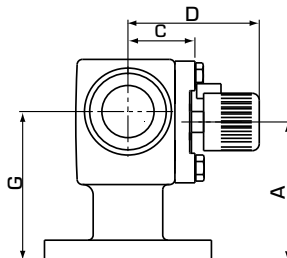
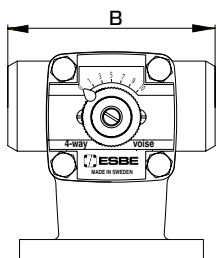
#### VENTTIILIN OMINAISUUDET

Virtaus [%]



# SEKOITUSVENTTIILI

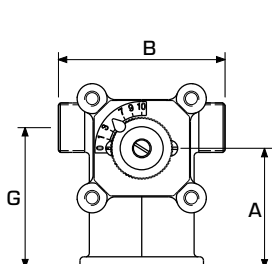
## SARJA T, TM



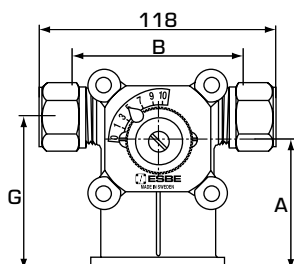
### SARJA T, SISÄKIERRE

Tuotenro.	Tyyppi	DN	Kvs*	Liitännä	A	B	C	D	E	F	G	Huom	Paino [kg]	LVI-nro
11300900	T 20	20	8	Rp 3/4"	80	115	39	76	20	35	86		2,7	4015937
11301000	T 25	25	10	Rp 1"	80	115	39	76	25	35	86		2,7	4015938

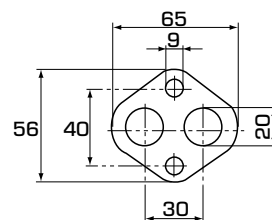
\* Kv-arvo (m³/h), kun painehäviö on 1 bar. Painehäviötaulukko, ks. tuoteluettelo.



Tuotenumero. 11300400



Tuotenumero. 11300700



Laippa

### SARJA TM , ULKOKIERRE

Tuotenro.	Tyyppi	DN	Kvs*	Liitännä	A	B	C	D	G	Huom	Paino [kg]	LVI-nro
11300400	TM 20	20	5,5	G 3/4"	64	85	39	76	75		0,90	

### SARJA TM, PURISTUSLIITOS

Tuotenro.	Tyyppi	DN	Kvs*	Liitännä	A	B	C	D	G	Huom	Paino [kg]	LVI-nro
11300700	TM 20	20	5,5	CPF 22 mm	64	85	39	76	75		1,14	4015936
11300600										G 1/2" pohjalliitännällä		

\* Kv-arvo (m³/h), kun painehäviö on 1 bar. Painehäviötaulukko, ks. tuoteluettelo. CPF = puristusliitos