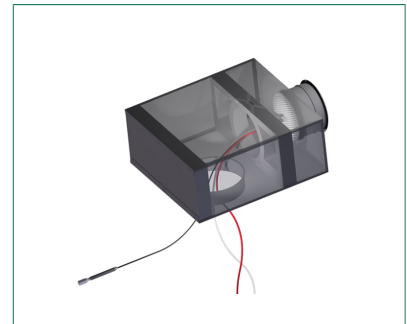
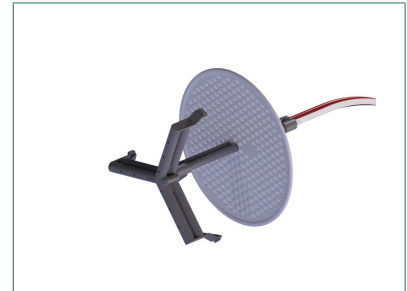
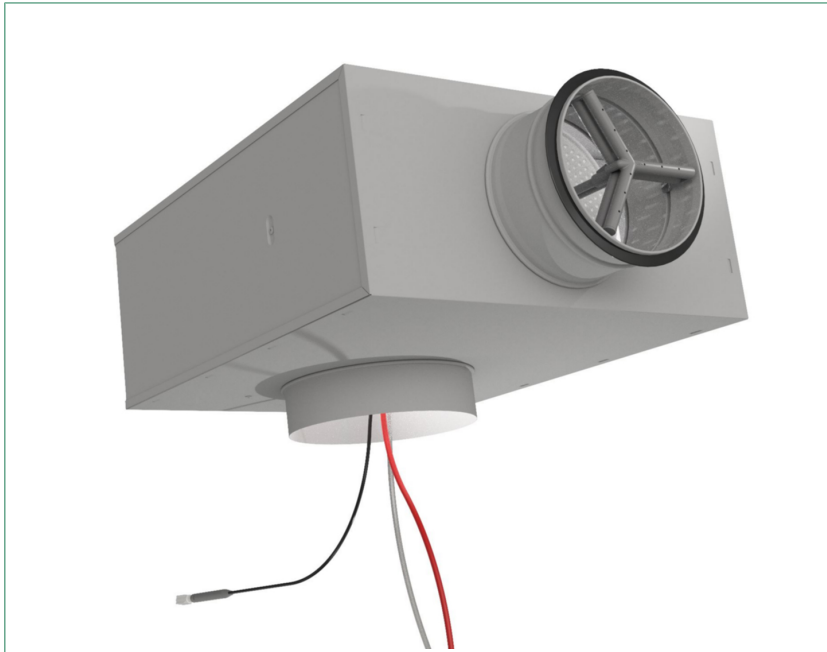


# Tasauslaatikko ATTD



ATTD on kaikkiin hajotinmalleihin soveltuva tasauslaatikko tulo- ja poistoilmalle. Hajotinliitäntäkaulus on tasauslaatikossa joko ulos- tai sisäänpäin, jolloin laatikon tilantarve on pienempi.

Äänenvaimennuselementit on suunniteltu ohjaamaan ilmavirtausta mahdollisimman tasaisen ilmanjaon saavuttamiseksi. Patentoitu mittaus- ja säätölaite mahdollistaa tasaisen ja tarkan mittaustuloksen.

## Tekniset tiedot

- Matala äänitaso
- Helppo asentaa ja säätää
- Tarkka ilmavirran mittaus ja säätö
- Sisältää mittaus- ja säätölaitteen ZAEF, joka voidaan irrottaa helposti niin, että laitteen asetukset eivät muutu
- Kanavaliitäntäkoot 100-315 mm, hajotinliitäntäkoot 125-400 mm
- Saatavilla kanava-/hajotinliitännöillä 1:2 (esim. 160:200 mm) ja 1:3 (esim. 160:250 mm)
- Valmistettu sinkistystä teräslevystä
- Tiiveysluokka C

## Tilausesimerkki

Tasauslaatikko, liitäntäyhdistelmä  
 1:2, kaulus ulospäin  
 ATTD-160-200-1

## Yleistä

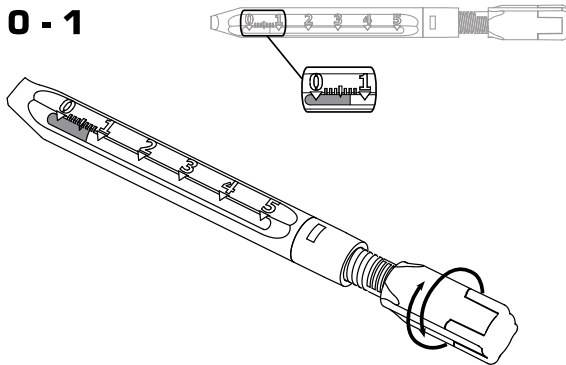
### Rakenne ja toiminta

ATTD-tuotepiheessä on kaikkiin hajotinmalleihin soveltuva tasauslaatikko. Hajotinliitäntäkaulus on tasauslaatikossa joko ulos- tai sisäänpäin, jolloin laatikon tilantarve on pienempi. ATTD-tasauslaatikko soveltuu niin tulo- kuin poistoilmallekin. Poistoilmakäytössä säätöosan mittaletkun paikka vaihdetaan laatikon sisällä olevaan mittausyhteeseen.

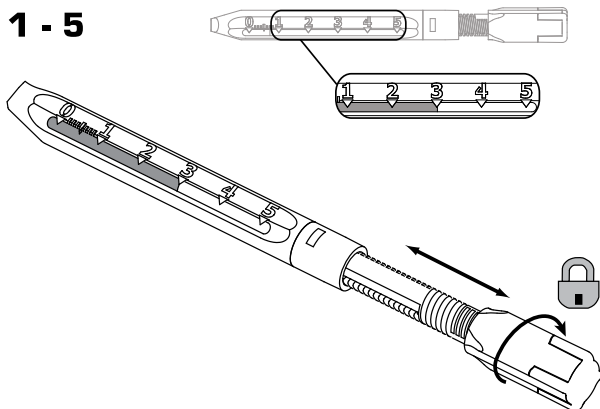
Äänenvaimennuselementit on suunniteltu ohjaamaan ilmavirtausta mahdollisimman tasaisen ilmanjaon saavuttamiseksi. Ne on helppo irrottaa puhdistuksen ajaksi.

Patentoidun mittaus- ja säätölaitteen monipistemittaus mahdollistaa tasaisen ja tarkan mittaustuloksen. Mittaus- ja säätölaitteen säätökahvassa on säätöasennon osoitin sekä lukitus. Pieniä säätöläpän avauksia (0-1) varten mittaus- ja säätölaitteessa on hienosäätötoiminto, joka toimii kiertämällä säätökahvan säätökaraa. Suuremmilla avauksilla (1-5) säätö tapahtuu nopeasti liukusäädöllä. Säätöasento lukitaan kääntämällä säätökara myötäpäivään lukitusasentoon. Säätö- ja mittauslaite on helposti irroitettavissa tarkastusta ja puhdistusta varten ilman, että säätöasento muuttuu ja ilman että äänenvaimennuselementtiä tarvitsee poistaa. Säätövaijerissa on merkitty k-arvot eri asennustavoille (tuloilma). Poistoilman k-arvot löytyvät hajotinkohtaisista säätöohjeista.

**0 - 1**



**1 - 5**



## Asennus

Asennusta varten tasauslaatikossa on valmiina reikä kierretangolle hajotinliitäntän kohdalla. Tarkemmat tiedot löytyvät tuotteen asennusohjeista.

## Huolto

Tasauslaatikko ATTD sisältää mittaus- ja säätölaitteen (ZAEF), joka on helposti irrotettavissa niin että tuotteen säätöasento pysyy ennallaan. Laatikossa on myös irrotettavat äänenvaimennuselementit, jotka on helppo puhdistaa. Kanaviston puhdistus voidaan suorittaa liitäntälaatikon kautta. Tarkemmat tiedot löytyvät tuotteen huolto-ohjeista.

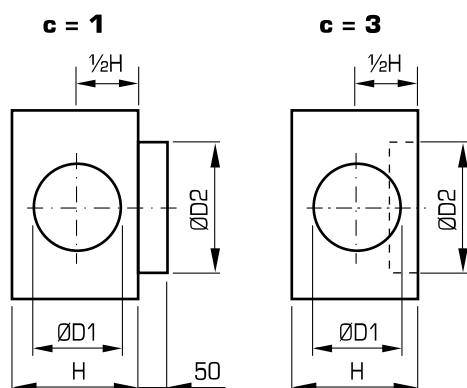
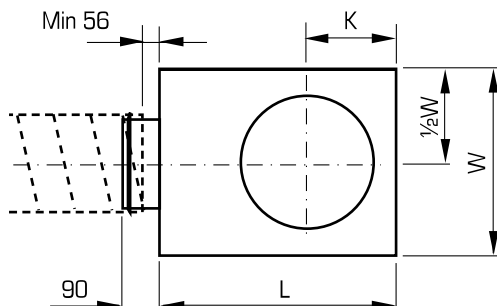
## Materiaali

Valmistettu sinkitystä teräslevystä.

Äänenvaimennusmateriaali polyesterikuitua. Mittaus- ja säätöosan päämateriaalit on ABS- ja PA-muovit.

## Mitat ja painot

Tasauslaatikon kanavaliitäntähalkaisijat ovat 100-315 mm. Hajottimien liitäntähalkaisijat ovat 125-400 mm. Saatavilla kanava-/hajotinliitäntänoilla 1:2 (esim. 160:200 mm) ja 1:3 (esim. 160:250 mm). Pienin mitta on aina kanavaliitoksen mitta.



**Malli 1:2**

ATTD	ØD1 mm	ØD2 mm	H mm	L mm	W mm	K mm	Paino kg
100-125	99.3	125	170	350	320	132	2.5
125-160	124.3	160	170	450	320	152	3.0
160-200	159.3	200	205	480	440	177	4.0
200-250	199.3	250	245	630	480	210	5.5
250-315	249.3	315	295	680	570	252	6.9
315-400	314.3	400	360	680	570	252	8.0

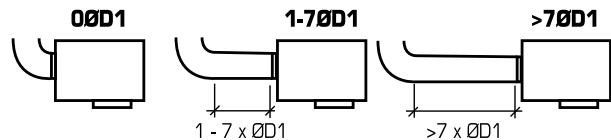
**Malli 1:3**

ATTD	ØD1 mm	ØD2 mm	H mm	L mm	W mm	K mm	Paino kg
100-160	99.3	160	170	350	320	132	2.3
125-200	124.3	200	170	450	320	152	2.9
160-250	159.3	250	205	480	440	177	4.0
200-315	199.3	315	245	630	480	210	5.4
250-400	249.3	400	295	680	570	252	6.9

## K-arvot ja tuotekuvaus

### K-arvot tuloilmalle

Poistoilman k-arvot löytyvät kunkin hajottajan säätöohjeista.



ØD1	0ØD1	1-7ØD1	>7ØD1
100	6,0	6,3	5,9
125	10,1	10,6	10,1
160	17,1	19,9	17,3
200	27,0	30,8	27,9
250	47,1	48,8	39,9
315	65,9	67,2	64,1

### Tuotekuvaus

Fläkt Woodsin ATTD-tasauslaatikko tulo- ja poistoilmalle. Tasauslaatikko sisältää irrotettavan ZAEF-mittaus- ja säätölaitteen sekä tehokkaat äänenvaimennuselementit, jotka saavat aikaan tasaisen ilmavirtauksen.

## Tuotemerkintä

**Tasauslaatikko 1:2** ATTD-aaa-bbb-c

### Koko, mm (aaa-bbb)

100-125, 125-160, 160-200, 200-250, 250-315, 315-400  
 (kanavaliitântämitta - hajotinliitântämitta)

### Tyyppi (c)

1 = kaulus ulospäin  
 3 = matala, kaulus sisäänpäin  
 4 = marine (lisätietoja Marine-katalogista)

**Tasauslaatikko 1:3** ATTD-aaa-bbb-c

### Koko, mm (aaa-bbb)

100-160, 125-200, 160-250, 200-315, 250-400  
 (kanavaliitântämitta - hajotinliitântämitta)

### Tyyppi (c)

1 = kaulus ulospäin  
 4 = marine (lisätietoja Marine-katalogista)

## Lisävarusteet

**Mittaus- ja säätölaite** ZAEF-aaa-b

### Koko, mm (aaa)

100, 125, 160, 200, 250, 315

### Letkun pituus, m (b)

1 = 1 m  
 3 = 2 m

**Äänenvaimennuselementit (2 kpl)** COVZ-aaa-1

### Koko, mm (aaa)

100\*, 160, 200, 250, 315

\* Koko 100 myös Ø125 laatikkoon.