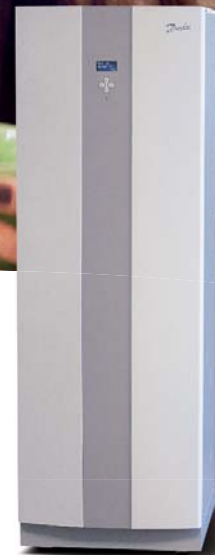




Danfoss Lämpöpumppu DHP-H

Tehokas ja kestävä.



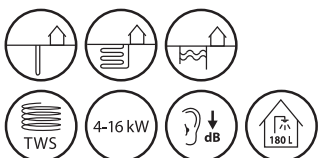
Danfoss DHP-H käyttää uutta innovatiivista teknologiaa saavuttaakseen parhaan mahdollisen vuosittaisen hyötysuhteen. Tämä tarkoittaa, että saat jopa 75 % energiankulutuksestasi ilmaiseksi. Danfoss DHP-H lämpöpumput hyödyntävät uusiutuvia energianlähteitä kuten kallion, maan tai veden lämpöä. Tämä tarjoaa kestävän, taloudellisen ja ympäristöystävällisen lämmitysratkaisun.

Integroidussa kuumavesisäiliössä (180 l) käytetään patentoitua TWS-tekniikkaa, jonka avulla tuotetaan kuumaa vettä nopeammin ja energiatehokkaammin kuin perinteisellä tekniikalla. Tämä tarkoittaa parempaa lämpimän käyttöveden riittävyyttä.

DHP-H on erittäin hiljainen jolloin lämpöpumpun sijoitus on vapaammin valittavissa.

Lisäyksikön avulla lämpöpumppua voidaan käyttää kiinteistön jäähdytykseen, uima-altaan lämmitykseen jne.

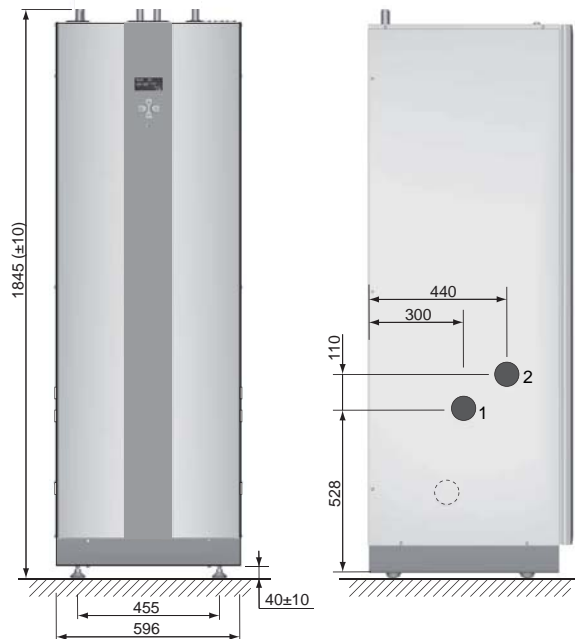
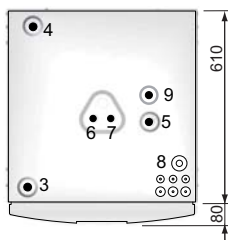
Online-järjestelmällä voit hallita ja valvoa lämpöpumppua internetin kautta - missä ja milloin vain.



DANFOSS DHP-H

Connection

- 1 Paluu lämmönkeruu (Brine sisään): 28 Cu
- 2 Meno lämmönkeruu (Brine ulos): 28 Cu
- 3 Meno lämmitysjärjestelmään: 22 Cu 4-10kW, 28 Cu 12-16kW
- 4 Paluu lämmitysjärjestelmään: 22 Cu 4-10kW, 28 Cu 12-16kW
- 5 Paisunta: 22 Cu
- 6 Lämmin käyttövesi: 22 CuZn (messinki)
- 7 Kylmä vesi: 22 CuZn (messinki)
- 8 Lämpöviennit: sähkö, anturit, jne
- 9 Lämpötilan ja paineen varoventtiili (vain tietyissä malleissa)



Lämpöpumppu DHP-H			4	6	8	10	12	16
Kylmäaine	Tyyppi		R407C	R407C	R407C	R407C	R407C	R407C
	Määrä	kg	0.75	1.20	1.30	1.45	1.55	2.00
Kompressor	Tyyppi		Scroll	Scroll	Scroll	Scroll	Scroll	Scroll
Sähkötiedot 3-N~50Hz	Verkköjännite	V	400	400	400	400	400	400
	Nimellisteho, kompressor	kW	2.7	2.0	2.3	3.6	4.4	5.6
	Nimellisteho, kiertovesipumput	kW	0.2	0.2	0.2	0.4	0.5	0.5
	Sähkövastus 3-portainen	kW	3/6/9	3/6/9	3/6/9	3/6/9	3/6/9	3/6/9
	Käynnistysvirta ¹	A	17	12	10	18	17	18
Suorituskyky	Sulake	A	16 ⁷ +10 ⁴ /10 ⁵ /16 ⁶	10 ⁴ /16 ⁵ /20 ⁶	16 ⁴ /16 ⁵ /20 ⁶	16 ⁴ /16 ⁵ /20 ⁶	16 ⁴ /20 ⁵ /25 ⁶	20 ⁴ /20 ⁵ /25 ⁶
	COP ²		4.37	4.74	4.88	4.84	4.75	4.80
	COP ³		3.90	4.04	4.34	4.24	4.20	3.99
	Lämmitysteho ³	kW	3.52	5.33	7.51	9.40	11.0	16.4
	Ottoteho ³	kW	0.9	1.3	1.7	2.2	2.6	4.1
Maks./min. lämpötila	Jäähdytyspiiri	°C	20/-10	20/-10	20/-10	20/-10	20/-10	20/-10
	Lämmityspiiri	°C	55/20	55/20	55/20	55/20	55/20	55/20
Vesitilavuus	Lämminvesivaraaja	l	180	180	180	180	180	180
	Lauhdutin	l	0.8	1.6	1.9	2.1	2.1	2.9
	Höyrystin	l	0.7	0.7	1.2	1.6	1.6	2.2
	Kuumakaasuvaihdin	l	*	*	*	*	*	*
Jäätymisenestoaine			Etyleeniglykoli/ Etanoli	Etyleeniglykoli/ Etanoli	Etyleeniglykoli/ Etanoli	Etyleeniglykoli/ Etanoli	Etyleeniglykoli/ Etanoli	Etyleeniglykoli/ Etanoli
Mitat PxLxK	mm		690x596x1845	690x596x1845	690x596x1845	690x596x1845	690x596x1845	690x596x1845
Paino tyhjänä	kg		225	229	229	229	238	242
Paino täytettynä	kg		405	409	409	409	418	422
Äänitehotaso ⁸	dB(A)		45.5	47.3	43.7	45.6	48.5	56.8

Jälleenmyynti:

Mittaukset on suoritettu rajoitetulla määrällä kiertovesipumppuja, mikä voi aiheuttaa vaihteluja tuloksissa. Myös mittausmenetelmien toleranssit voivat aiheuttaa vaihteluja.

- 1) IEC61000 Standardin mukaan.
- 2) BOW35 Δ10K lämmin puoli (ilman kiertovesipumppuja).
- 3) BOW35 standardin EN 14511 mukaan (sis. kiertovesipumput).
- 4) Lämpöpumppu 3 kW sähkövastuksella (1-N 1.5 kW).
- 5) Lämpöpumppu 6 kW sähkövastuksella (1-N 3 kW).
- 6) Lämpöpumppu 9 kW sähkövastuksella (1-N 4.5 kW).
- 7) Sulake L1 (DHP-H4 varustettu 1 vaihe kompressorilla)
- 8) Äänitehotaso on mitattu EN ISO 3741 ja BOW45 (EN 12102) mukaan.

*Ei saatavana.