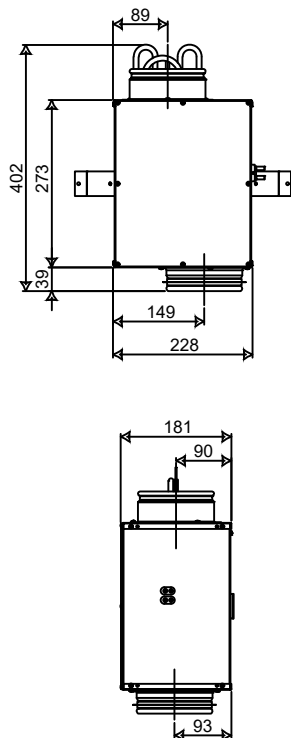
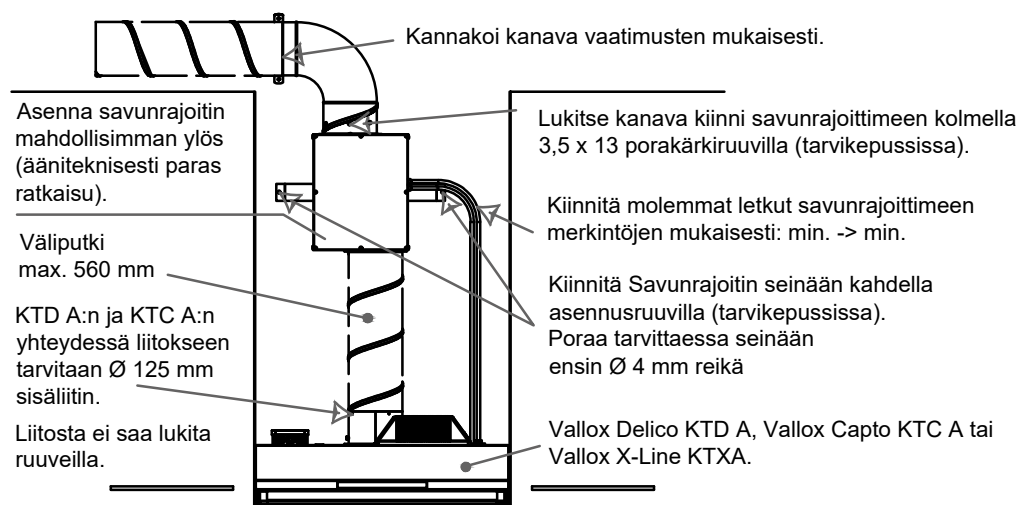


VALLOX SAVUNRAJOITIN

MITTAKUVA



ASENNUS



TOIMINTAKUVAUS

Vallox Savunrajoitin

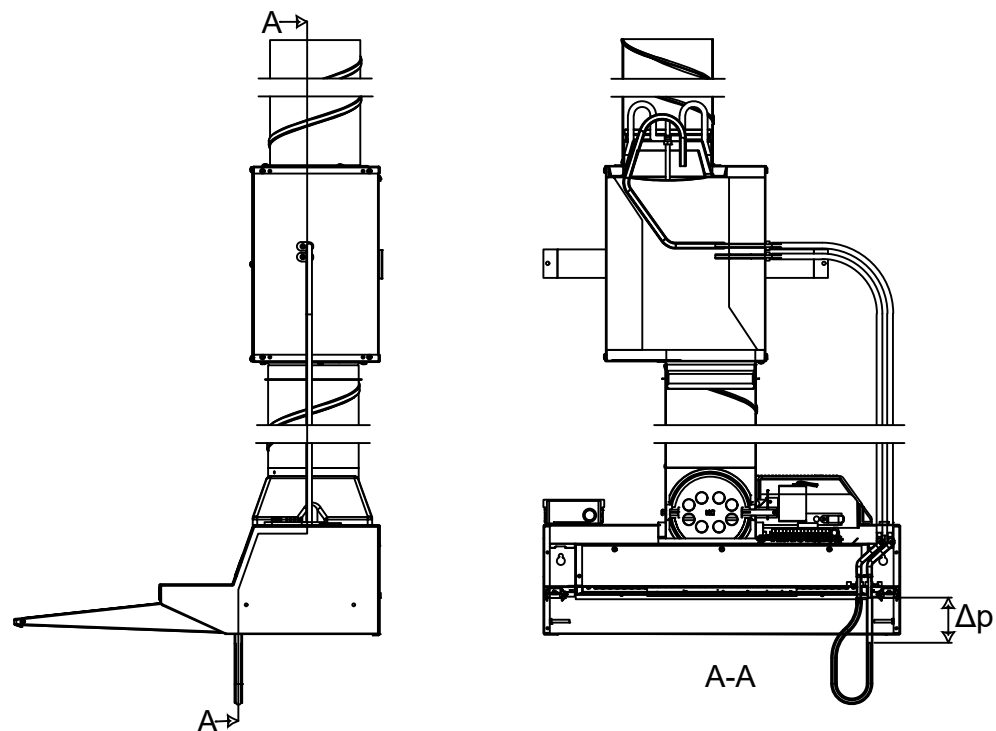
- Kerrostalojen yhteiskanavajärjestelmään asennettaessa tulee KTX A ja KTD A -liesikupuihin liittää Vallox Savunrajoitin.
- Vallox Savunrajoittimen poistoilmaventtiili (KSO-125) on lukittu niin, että se täyttää savunrajoittimille asetetut vaatimukset (42 dm³/s @ 100 Pa), ja sen minimi- ja maksimi-ilmavirta on erikseen säädettävissä.

NIMIKETUNNUKSET

Malli	Tuotenumero	LVI-numero	Sähkönumero
Vallox Savunrajoitin	4107216	7911286	8503604

Revisio	Päiväys	Piirt.	Muutos			Kohde Tilaa ja Osoite1 Osoite2		TOIMINTAKUVAUS JA ASENNUS			
								Vallox Savunrajoitin			
				Piirtäjä Henkilö1	Suunnittelija Henkilö1	Projektinro 001	Pvm. PVM.	Revisio ...	Piirustusnumero 001	Sivu 01 /02	

VALLOX SAVUNRAJOITIN



Poistoilmaventtiili (KSO-125) on lukittu niin, että se täyttää savunrajoittimelle asetetut vaatimukset (42 dm³/s @ 100 Pa). Poistoilmaventtiiliä ei saa säätää!

Revisio	Päiväys	Piirt.	Muutos			Kohde Tilaa ja Osoite1 Osoite2		TOIMINTAKUVAUS JA ASENNUS			
								Vallox Savunrajoitin			
				Piirtäjä Henkilö1	Suunnittelija Henkilö1	Projektinro 001	Pvm. PVM.	Revisio ...	Piirustusnumero 001	Sivu 02 /02	