



AVK KIERRESATULA, PN 16

10/00-001

PE- ja PVC-putkille

AVK:n kierresatulat ovat helposti asennettavia ja pitkäikäisiä, ja niiden huoltotarve on pieni. Suuri, muotoiltu kumitiiviste juomavedelle hyväksytystä EPDM-kumista takaa pisaratiiviyden karkeaa putken pintaa vasten. BSP-kierre on mahdollisimman lyhyt, jolloin kierteen eivät altistu väliaineelle, kun uroskierteinen osa on asennettu paikalleen. Mutterit ovat urasyvennyksessä, joka estää niiden pyörimisen pultteja kiristettäessä.

Tuotekuvaus

Kierresatula PVC- ja PE-putkille vedelle ja jätevedelle, enintään 70 °C

Testi/Hyväksynät:

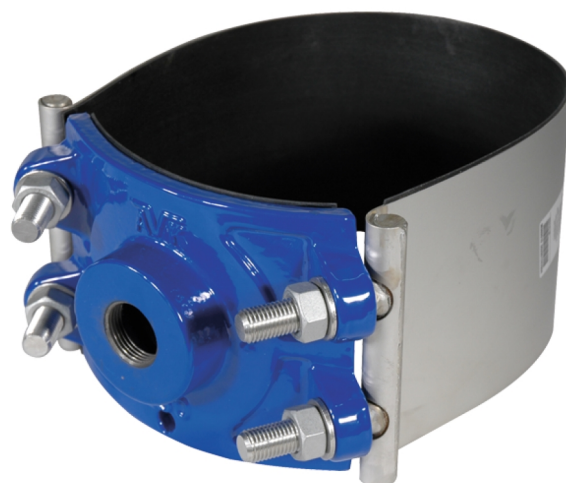
- Belgaqua hyväksytty materiaali

Ominaisuudet:

- Satula SG-valurautaa, jossa epoksinnoitettu DIN3476 osa1 ja EN14901 mukaisesti. 250-315 mm kokoluokissa alaosa on ruostumatonta terästä AISI 304
- Lyhyt BSP-kierre, jolloin kierteen eivät altistu väliaineelle
- Tiiviste juomavedelle hyväksyttyä EPDM-kumia
- Pultit ruostumatonta terästä A2
- Mutterit haponkestävää terästä A4 kitkanestopinnoitteella, alaosan uran sisällä
- Sisäpinta vuorattu SBR-kumilla, jolloin putken pinta ja SG-valurautainen satula eivät ole suorassa kosketuksessa
- Pulttien reiät on kauttaaltaan pinnoitettu epoksilla korroosion estämiseksi



DN 40-200



DN 250-300



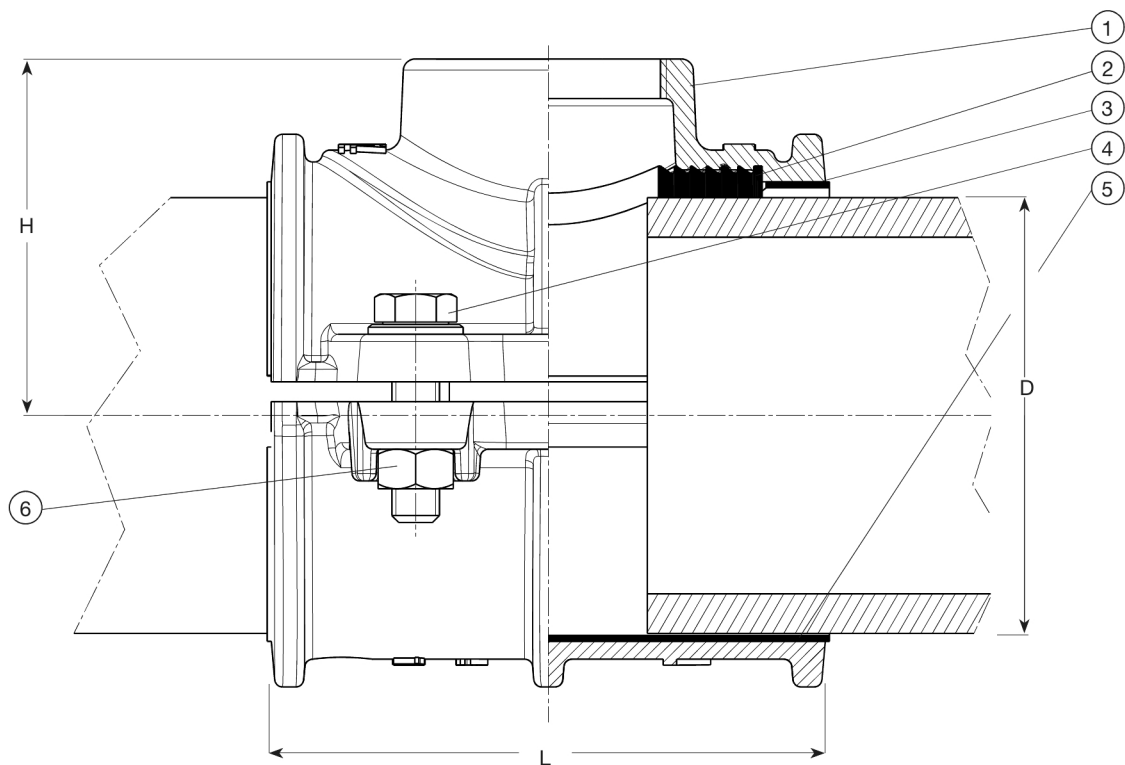
BELGAQUA

Expect... **AVK**

Mallit, materiaalit ja yksityiskohdat voivat muuttua ilman erillistä ilmoitusta jatkuvan tuotekehittelymme takia.

©2024 AVK GROUP A/S

js - 17-apr-2024 11:36



Komponenttilista

1. Satulan yläosa	Pallografiittivalurauta GJS-400-15 (GGG-40)	4. Pultti	Ruostumaton teräs A2
2. Tiiviste	EPDM kumi	5. Satulan alaosa	Pallografiittivalurauta GJS-400-15 (GGG-40)
3. Vuoraus	SBR kumi	6. Mutteri	Haponkestävä teräs A4

Komponentit voidaan korvata vastaavan tai ylempään luokan materiaaleja.

Tuotenumero ja koot:

AVK nro	LVI nro	DN	Sisäkierre BSP ISO 228G	D mm	L mm	H mm	Paino kg
10-063-30-011	1974407	50	2"	63	100	58	1,5
10-075-30-011	1974411	65	2"	75	120	75	2,1
10-090-30-011	1974415	80	2"	90	120	77	2,3
10-110-30-011	1974420	100	2"	110	140	88	3,4
10-125-30-011	1974424	125	2"	125	140	96	3,5
10-140-30-011	1974429	125	2"	140	170	104	5,2
10-160-30-011	1974433	150	2"	160	170	113	6,4
10-180-30-011	1974438	150	2"	180	170	123	7,0
10-200-30-011	1974443	200	2"	200	200	133	8,7
10-225-30-011	1974448	200	2"	225	200	146	9,9
10-250-30-011	1974453	250	2"	250	140	158	10
10-280-30-011	1974458	250	2"	280	140	173	4,2
10-315-30-011	1974463	300	2"	315	140	191	4,4

Mallit, materiaalit ja yksityiskohdat voivat muuttua ilman erillistä ilmoitusta jatkuvan tuotekehittelymme takia.