



**4 UNIFIX®**

***Ballofix®***



## 4 Unifix® teräsputken puserusliitin

### 4.1 Unifix®-liittimet

Unifix® on täydellinen korjausliitin lämmitys- ja jäähdytysjärjestelmien paksuseinämaisille teräsputkille. Soveltuu myös sinkitylle teräsputkelle.

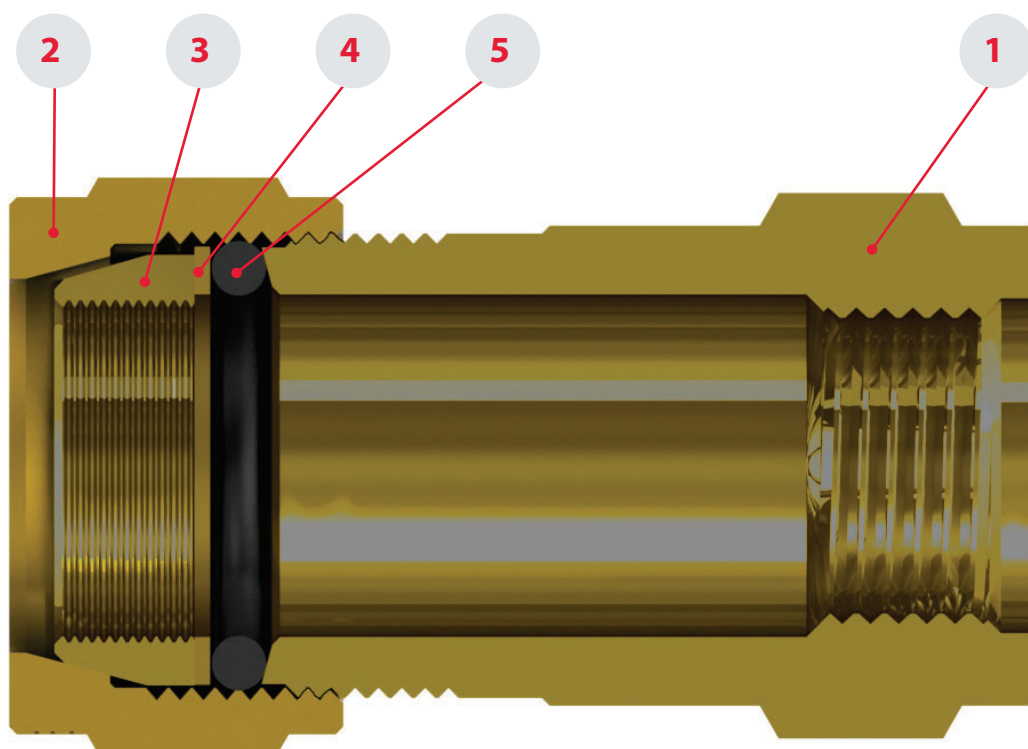


- Koot 3/8"-2"
- Ei kierteytystä
- Ei hitsausta
- Säädetty pistosyvyys

## 4.2 Tekniset tiedot

Tekniset ominaisuudet		
Materiaali		
Hus	Messinki - CW617N	
Lukkorengas	Ruostumaton teräs	
Liukurengas	Ruostumaton teräs	
Tiiviste	EPDM	
Pintakäsittely	Messinki	
Tekniset tiedot		
Aine	Vesi	
Lämpötila	Max. 120°C	
Paine	Max. 16 bar	
Asennusmitat		
Koko	Putken ulkohalkaisija (mm)	Kiintoavaimen koko (mm)
10	17,2	32
15	21,3	37
20	26,9	42
25	33,7	50
32	42,4	62
40	48,3	67
50	60,3	82

TAULUKKO 7: UNIFIX® TEKNISET OMINAISUUDET.



#### Tuotekuvaus

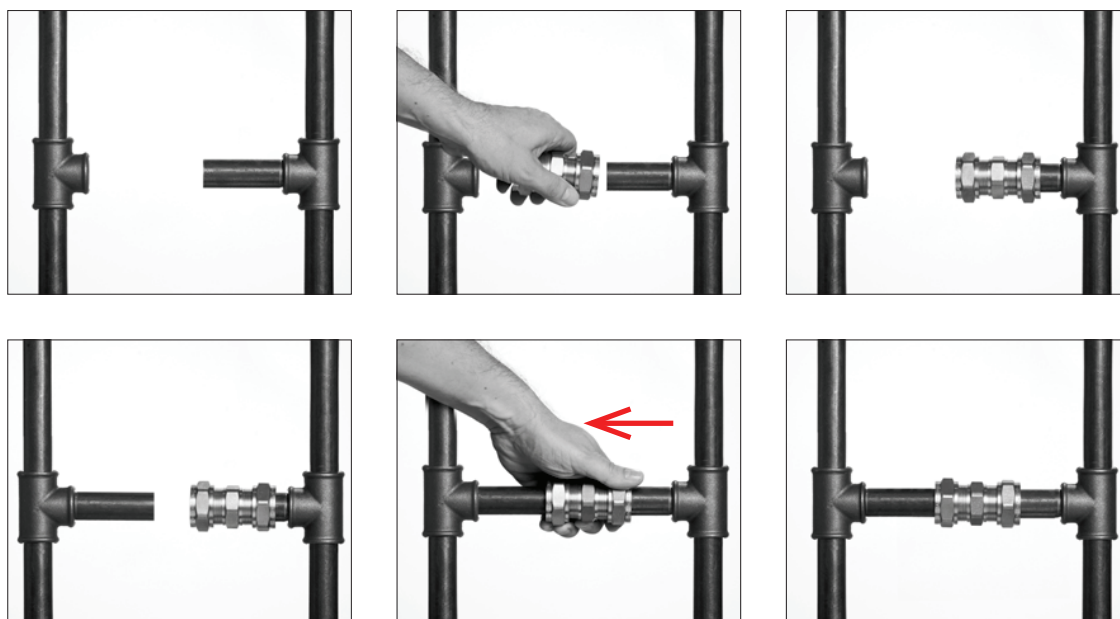
Nr.	Osa	Materiaali	Standardi
1	Hus	Messinki - CW617N	EN 12164/EN 12165
2	Mutteri	Messinki - CW617N	EN 12164/EN 12165
3	Lukkorengas	Messinki - CW617N	EN 12164/EN 12165
4	Liukurengas	Ruostumaton teräs	AISI 304/EN 1.4301
5	O-rengas	Kumi - EPDM	

## 4.3 Hyvä tietää

Unifix-liittimiä ei saa asentaa betonin tai maan sisään korroosioriskin vuoksi.

### Asennusohjeet

1. Katkaise putki.
2. Poista jäysteet putken sisä- ja ulkopuolelta.
3. Poista epäpuhtaudet putken päästä.
4. Työnnä putki liittimeen.
5. Kiristä mutteria kunnes tunnet suurempaa vastusta.
6. Varmista tiiveys mahdollisten vuotojen varalta.



## 4.4 Hyväksynnot ja todistukset

BROENilla on ISO 9001 -sertifikaatti ja ympäristösertifikaatti ISO 14001. BROEN toimitaa tuotteita, jotka täyttävät kansalliset ja kansainväliset vaatimukset käyttövesi-, lämmitys-, jäähdytys- ja kaasuasennuksiin.