



IDO/nro nr	LVI-nro/VVS-nr	Paino/Vikt (kg)
3636401101	5650129	40,0

- **3636401101** kovalla, valkoisella istuinkannella nro 9157001001, jossa hydraulinen Slow Close -toiminto ja Quick Release -saranat. Ilman kiinnitysreikiä WC:n jalassa.

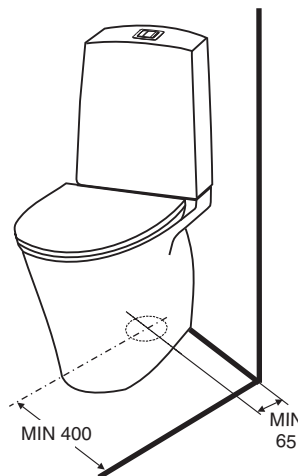
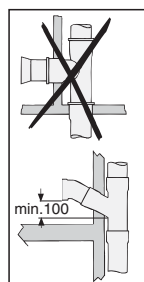
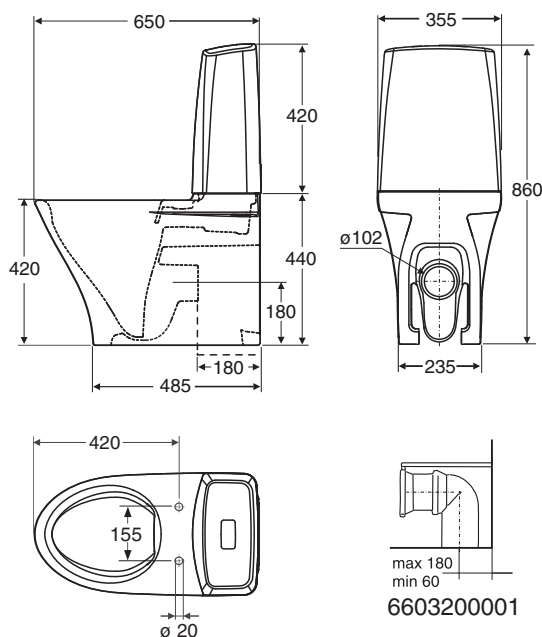
WC valmistetaan ainoastaan valkoisena. Kromattu painonappi.

- **3636401101** med vit sits av hård plast nr 9157001001 med hydraulisk Slow Close - stängningsfunktion och Quick Release. Utan fästningshål i WC-foten.

WC:n tillverkas endast i vitt. Kromad tryckknapp.

WC, yleismalli • WC, universal modell

3636401101 650 x 355 x 860



- Istuinkorkeus 420 mm.

Vesiliitäntä joko vasemmalla tai oikealla puolella, kts. asennusohjeet. Tehtaalla asennetaan vesiliitäntä edestä katsoen oikealle puolelle. Viemäri voidaan liittää joko seinään tai lattiaan. WC:n voi asentaa kiinni takaseinään. IDO Glow WC:ssä on pieni ja iso huuhtelu sekä integroitu Fresh WC -raikastin.

4 litran huuhteluviesimäärä on hyväksytty asuinrakennuksiin, kun kytkentäviemärin vaakapituus on enintään 5 m. Iso huuhtelu on säädetty tehtaalla 4 litran huuhtelulle ja se on säädettävissä 6 litralle. Pieni huuhtelu on säädetty 2 litralle, myös se on säädettävissä, kts. asennusohjeet.

Tiivistä WC:n jalka elastisella homesuojatulla massalla, niin että vesi ei pääse tunkeutumaan jalan alle.

Viemäriasennussarja tilattava erikseen.

Viemäriasennussarja L nro 6603200001 soveltuu, sisältää 90° kulmayhteen ja suoran viemäriputkiosan 110/125 mm, kiinnitys takaseinään.

- Siithöjd 420 mm.

Vattenanslutning endera till höger eller vänster, se monteringsanvisning. Vattenanslutningen är monterad till höger på fabrik, sett framifrån.

Avloppet kan anslutas till vägg eller golv. WC:n kan monteras fast i bakvägg.

IDO Glow WC:n är försedd med liten och stor spolning samt Fresh WC -dosering. 4 liters spolvattenmängd är godkänd för användning i bostadshus, då längden på avloppets vågräta anslutningsledning är högst 5 m.

Stora spolningen är på fabriken inställd för 4 liters spolning och justerbar till 6 liter. Lilla spolningen är inställd för 2 liter, även den justerbar.

Täta foten på WC-stolen med elastisk mögelresistent massa, som hindrar vatten att tränga in under foten.

Avloppsanslutningssats beställs separat. Avloppsanslutningssats L nr 6603200001 90° avloppskrök, rak avloppsdel 110/ 125 mm samt fäste till bakvägg.

Huom! • Obs!

- Suositellaan kiinnitettäväksi liimaamalla, kts. asennusohjeet. Sementillä kiinnitys omalla vastuulla. Pikasementti saattaa halkaista jalan.
- Montering med limning rekommenderas. Se monteringsanvisning. Fastsättning med cement på egen risk. Snabbcement kan spräcka foten.

Posliinituotteiden päämitat tol. ± 2 %

Porslinsprodukternas huvudmätt tol. ± 2 %



IDO/nro nr	LVI-nro/VVS-nr	Paino/Vikt (kg)
7616601101	5650131	23,0

- **7616601101** kovalla istuinkannella nro 9157001001. Kannessa hydraulinen Slow Close -toiminto ja Quick Release -saranat.

WC-istuimet valmistetaan ainoastaan valkoisina. Istuinkansi ja asennus-sarja sisältyvät toimitukseen.

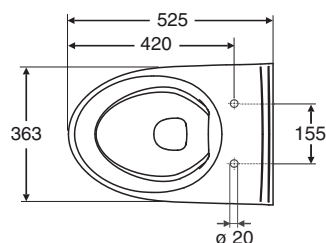
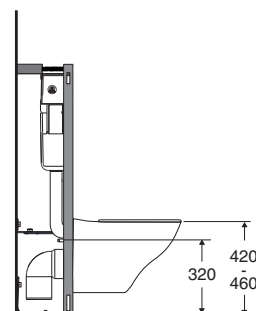
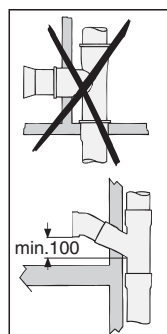
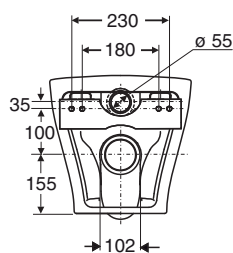
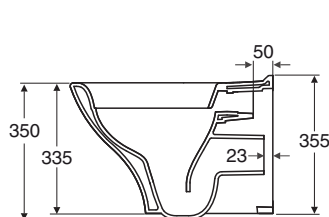
- **7616601101** med sits av hård plast nr 9157001001, med hydraulisk Slow Close - stängningsfunktion och Quick Release.

WC-stolarna tillverkas i vitt. Sits och fastsättningsserie ingår i leveransen.

Seinä-WC • Vägg-WC

7616601101 525 x 363 x 355

Suositteltu istuinkorkeus 420 mm
Rekommenderad sitthöjd 420 mm



HUOM!

Tarkista kiinnitysruuvien etäisyys lattiasta.
Vaikuttaa istuinkorkeuteen.

OBS!

Kontrollera bultavståndet från golv.
Påverkar sitthöjden.

- Kiinnitysruuvien välinen mitta on 180-230 mm.
Istuinkorkeus 420-460 mm
Teline säädetään oikeaan korkeuteen ennen asennusta.
Katso asennusohje.
- Bultavståndet 180-230 mm.
Sitthöjd 420-460 mm
Fixturen justeras till rätt höjd före monteringen.
Se monteringsanvisning.

Posliinituotteiden päämitat tol. $\pm 2\%$
Porslinsprodukternas huvudmått tol. $\pm 2\%$

IDO Glow -pesuallas • tvättställ 11460, 12460, 11560, 12560

1

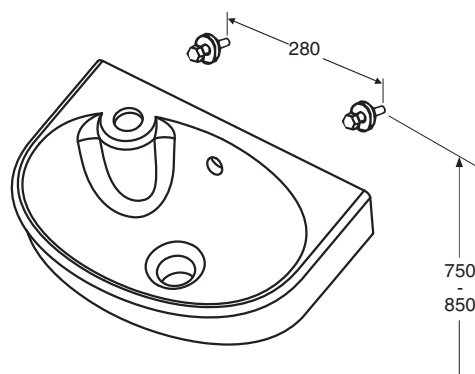
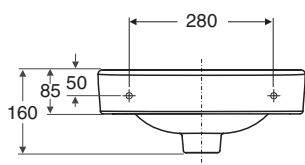
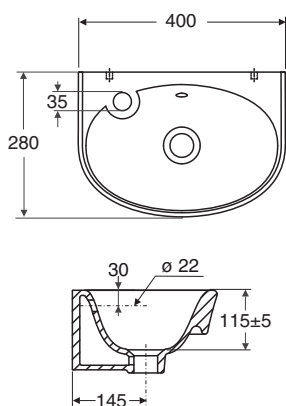


IDO/nro nr	LVI-nro/VVS-nr	Paino/Vikt (kg)
1146001101	5611165	7,0
1246001101	5611164	
1156001101	5611167	
1256001101	5611166	

- 400 mm leveä pesuallas, valmistetaan valkoisena. Kiinnitysruuvit nro Z6103600001 muovitulppineen sisältyy.
1146001101 hanareikä vasemalla
1246001101 ilman ylivuotoaukkoa
1156001101 hanareikä oikealla
1256001101 ilman ylivuotoaukkoa
- 400 mm bredd tvättställ, tillverkas i vitt. Fastsättningsskruvar nr Z6103600001 och tillhörande plastproppar ingår.
1146001101 kranhål till vänster
1246001101 utan bräddavlopp
1156001101 kranhål till höger
1256001101 utan bräddavlopp

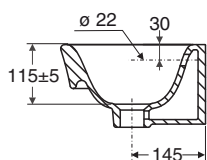
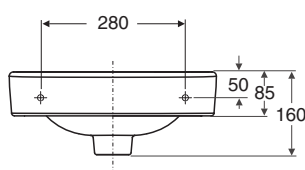
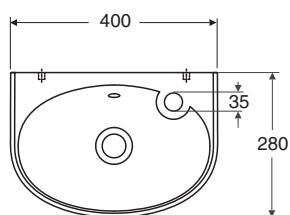
Ruuvikiinnitys • Bultupphängning

1146001101, 1246001101 400 x 280 x 160



- Hanareiän koko \varnothing 35 mm.
Etureunan korkeus lattiasta 800-900 mm.

1156001101, 1256001101 400 x 280 x 160



- Kranhålets dimension \varnothing 35 mm.
Framkantens höjd från golv 800-900 mm.



Z6103600001 M8 x 75 mm

Posliinituotteiden päämitat tol. ± 2 %
 Porslinsprodukternas huvudmått tol. ± 2 %

- Huom!** Ruuvikiinnitysaltaat vaativat vahvistetun seinärakenteen.
- Obs!** Bultupphängda tvättställ fordrar förstärkt väggkonstruktion.

IDO Kylpyhuone Oy, Tahkotie 1, 01530 VANTAA • IDO Badrum Oy Ab, Slipstensvägen 1, 01530 VANDA
 puh./tfn 010 662 3600, fax (09) 010 662 3620

www.ido.fi

IDO Glow -pesuallas • tvättställ 11162, 12662, 12162, 11662

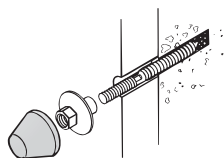
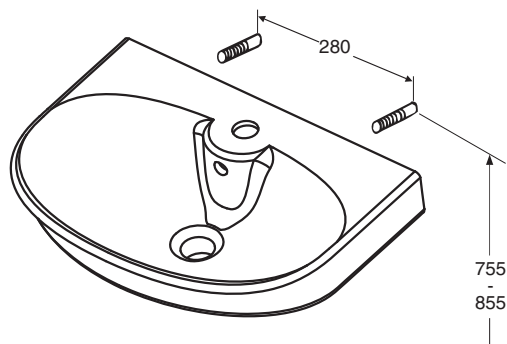
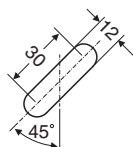
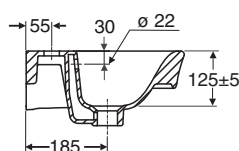
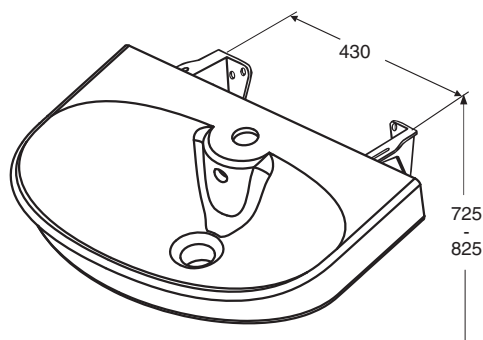
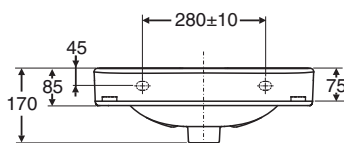
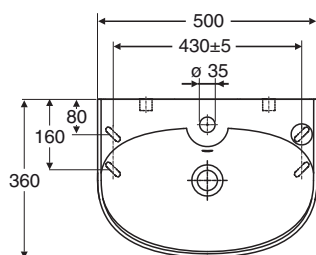


IDO/nro nr	LVI-nro/VVS-nr	Paino/Vikt (kg)
1116201101	5611060	11,0
1266201101	5611061	
1216201101	5611062	
1166201101	5611063	

- 500 mm leveä pesuallas, valmistetaan valkoisena.
Kannake- tai ruuvikiinnitys on tilattava erikseen.
1116201101 hanareillä ja ylivuotoaukolla
1266201101 ilman hanareikää ja ylivuotoaukkoa
1216201101 hanareillä, ilman ylivuotoaukkoa
1166201101 ylivuotoaukolla, ilman hanareikää
- 500 mm bredd tvättställ, tillverkas i vitt.
Bult- eller konsolupphängning, beställs separat.
1116201101 med kranhåll och bräddavlopp
1266201101 utan kranhåll och bräddavlopp
1216201101 med kranhåll, utan bräddavlopp
1166201101 med bräddavlopp, utan kranhåll

Kannake- tai ruuvikiinnitys • Konsol eller bultupphängning

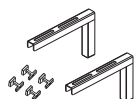
**1116201101, 1266201101,
1216201101, 1166201101** 500 x 360 x 170



Z6100400001 M 10 x 120 mm



6101601001



6109800001
6109801001

- Hanareian koko Ø 35 mm.
Eturannan korkeus lattiasta 800-900 mm.
Kannakkeet nro 61098 tai nro 61016, pituus 240 mm tai kiinnitysruuvit Z61004 tilattava erikseen.
- Kranhålets dimension Ø 35 mm.
Framkantens höjd från golv 800-900 mm.
Konsolerna nr 61098 eller nr 61016, längd 240 mm eller fastsättningsskruvar Z61004 beställs separat.

Huom! Ruuvikiinnitysaltaat vaativat vahvistetun seinärakenteen.
Obs! Bultupphängda tvättställ fordrar förstärkt väggkonstruktion.

Posliinutuotteiden päämitat tol. ± 2 %
Porslinsprodukternas huvudmått tol. ± 2 %

IDO Kylpyhuone Oy, Tahkotie 1, 01530 VANTAA • IDO Badrum Oy Ab, Slipstensvägen 1, 01530 VANDA
puh./tfn 010 662 3600, fax (09) 010 662 3620

www.ido.fi

IDO Glow -pesuallas • tvättställ 11164, 12664, 12164, 11664

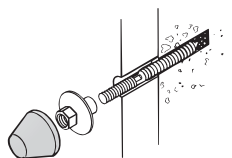
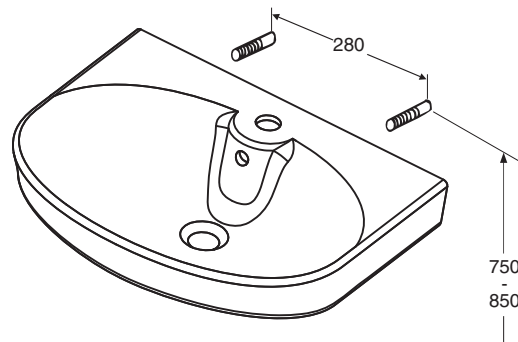
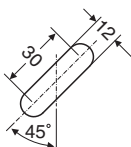
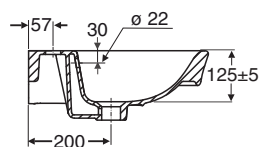
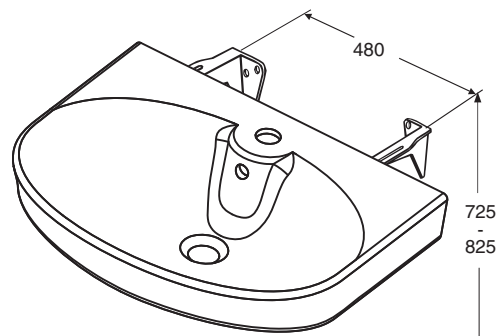
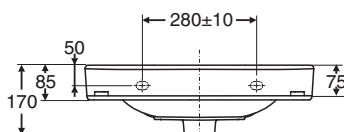
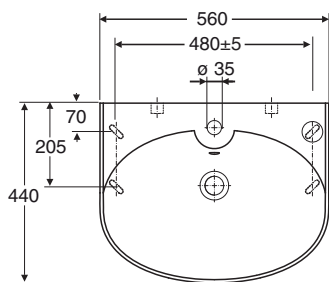


IDO/nro nr	LVI-nro/VVS-nr	Paino/Vikt (kg)
1116401101	5611062	14,0
1266401101	5611063	
1216401101	5611064	
1166401101	5611065	

- 560 mm leveä pesuallas, valmistetaan valkoisena. Kannake- tai ruuvikiinnitys on tilattava erikseen.
1116401101 hanareillä ja ylivuotoaukolla
1266401101 ilman hanareikää ja ylivuotoaukkoa
1216401101 hanareillä, ilman ylivuotoaukkoa
1166401101 ylivuotoaukolla, ilman hanareikää
- 560 mm bredd tvättställ, tillverkas i vitt. Bult- eller konsolupphängning, beställs separat.
1116401101 med kranhåll och bräddavlopp
1266401101 utan kranhåll och bräddavlopp
1216401101 med kranhåll, utan bräddavlopp
1166401101 med bräddavlopp, utan kranhåll

Kannake- tai ruuvikiinnitys • Konsol eller bultupphängning

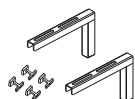
**1116401101, 1266401101,
1216401101, 1166401101** 560 x 440 x 170



Z6100400001 M 10 x 120 mm



6101601001



6109800001
6109801001

- Hanareian koko Ø 35 mm.
Eturoun korkeus lattiasta 800-900 mm.
Kannakkeet nro 61098 tai nro 61016, pituus 240 mm tai kiinnitysruuvit Z61004 tilattava erikseen.
- Kranhålets dimension Ø 35 mm.
Framkantens höjd från golv 800-900 mm.
Konsolerna nr 61098 eller nr 61016, längd 240 mm eller fastsättningsskruvar Z61004 beställs separat.

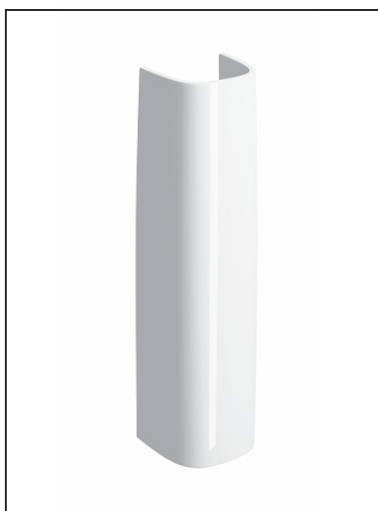
Huom! Ruuvikiinnitysaltaat vaativat vahvistetun seinärakenteen.
Obs! Bultupphängda tvättställ fordrar förstärkt väggkonstruktion.

Posliinituotteiden päämitat tol. ± 2 %
Porslinsprodukternas huvudmått tol. ± 2 %

IDO Kylpyhuone Oy, Tahkotie 1, 01530 VANTAA • IDO Badrum Oy Ab, Slipstensvägen 1, 01530 VANDA
puh./tfn 010 662 3600, fax (09) 010 662 3620

www.ido.fi

IDO Glow -pesualtaan jalka • tvättställspelare 51060

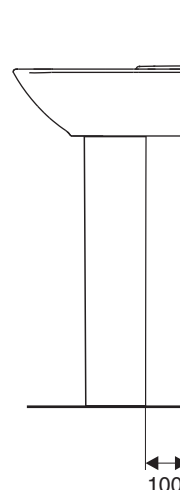
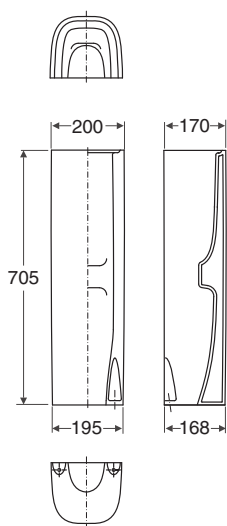


IDO/nro nr	LVI-nro/VVS-nr	Paino/Vikt (kg)
5106001001	5611171	11,0

- Pesualtaan jalka valmistetaan valkoisena.
- Tvättställspelaren tillverkas i vitt.

Pesualtaan jalka • Tvättställspelare

5106001001 (195-200) x 705 x (168-170)



- Pesualtaan jalka asennetaan pesualtaan asennuksen yhteydessä siten, että pesuallas lepää jalan päällä.
- Tvättställspelaren bör monteras tillika med tvättstället så, att tvättstället vilar på pelaren.
- Sopii pesualtasiin 1116401101, 1266401101, 1216401101, 1166401101.
- Passar till tvättställen 1116401101, 1266401101, 1216401101, 1166401101.

Posliinituotteiden päämitat tol. ± 2 %
Porslinsprodukternas huvudmått tol. ± 2 %

Huom! Asennetaan pesualtaassa olevaan uraan.
Obs! Monteras i tvättställets fördjupning.