

**Roth QuickBox
- kiviseinäle**

Asennusohje



German quality since 1947

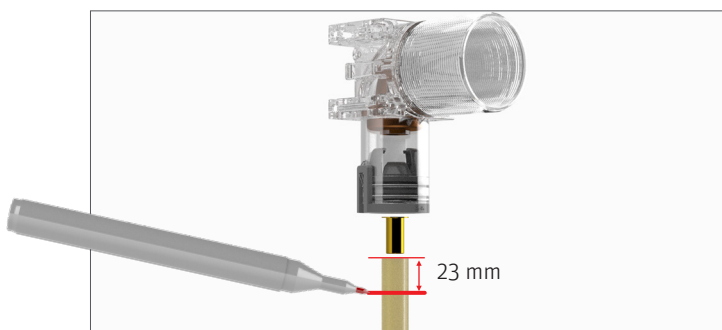
QuickBox-hanakulmarasia kiviseinälle, asennusohje



1: Putki katkaistaan kohtisuoraan PEX-leikkurilla. Suojaputki leikataan 30 mm lyhyemmäksi kuin PEX-putki. Suojaputki katkaistaan kohtisuoraan. Älä käytä veistä, koska sisäputki voi vahingoittua.

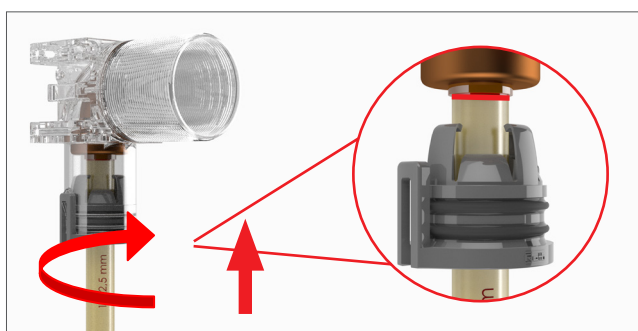


2: Merkitse putki 23 mm putken päästä ja asenna tukiholkki.



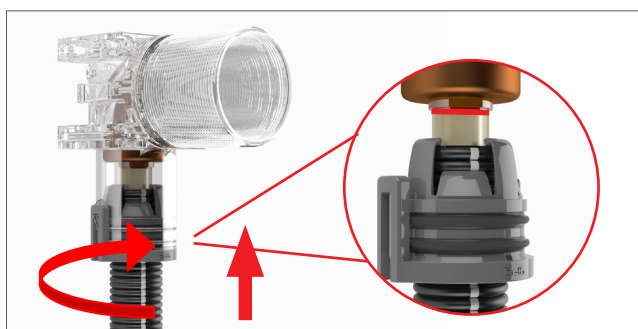
3: Työnnä putki liittimeen kiertävällä liikkeellä ja tarkista putken asennussyvyys. Varmista putken kiinnittyminen liittimeen vetämällä putkesta.

Huom! Liukuainetta ei saa käyttää! Liittimet on esirasvattu tehtaalla.



4: Paina suojaputki hanakulmarasian kumitiivisteeseen läpi kevyellä kiertävällä liikkeellä, kunnes lukitusrenkaan kaulus tulee vastaan. Varmista putken kiinnittyminen liittimeen vetämällä putkesta.

Huom! Liukuainetta ei saa käyttää! Liittimet on esirasvattu tehtaalla.



QuickBox-hanakulmarasia kiviseinälle, asennusvaihtoehto 1

5: QuickBox-hanakulmarasiat on mahdollista yhdistää kiinnitysraudalla suihkusekoittajaa varten, k/k 150 (LVI-nro 2016379). Hanakulmarasiat kiinnitetään kiinnitysrautaan pienellä ”painauksella”.



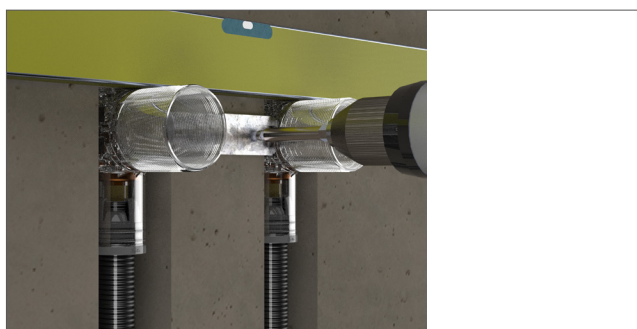
6: Kahden hanakulmarasian välinen asennusväli on k/k 150 mm.



7: Aseta hanakulmarasiat oikealle kohdalle.



8: Kiinnitä kiinnitysrauta ja varmista asennuksen suoruus.



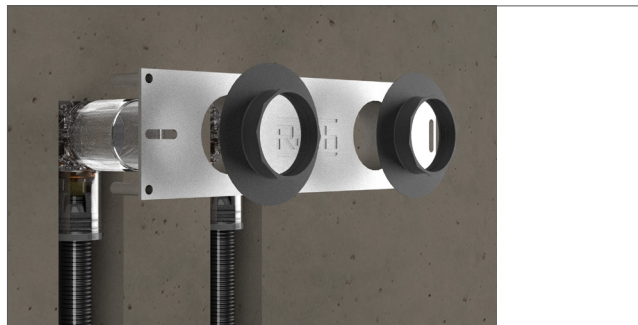
9: Tasoita seinä.



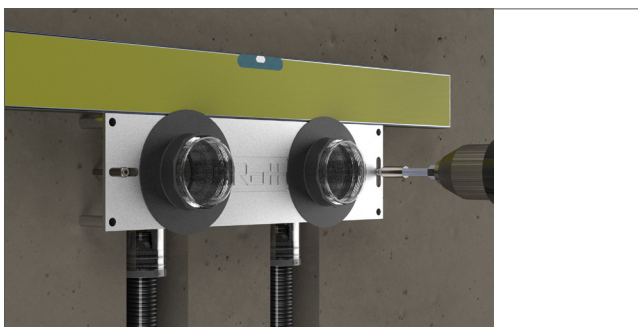
QuickBox-hanakulmarasia kiviseinälle, asennusvaihtoehto 2



10: Kahden QuickBox-hanakulmarasian kiviseinäasennuksessa käytetään Roth hanakulmarasian muuraustukea (LVI-nro 2016406). Muuraustuki varmistaa nopean, helpon ja oikean asennuksen.



11: Aseta hanakulmarasiat paikoilleen ja kiinnitä muuraustuki. Varmista asennuksen suoruus.



12: Tasoita seinä.



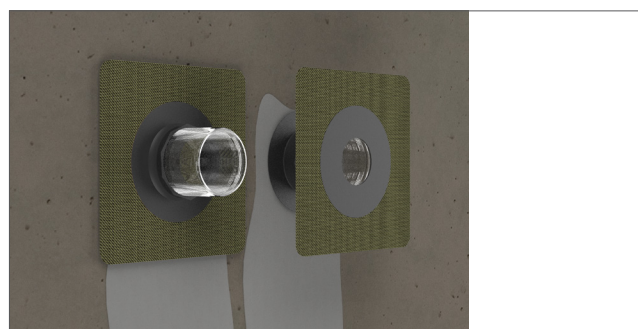
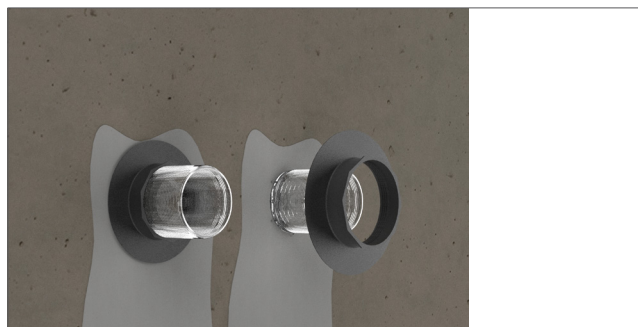
13: Poista muuraustuki kun tasoite on kuivunut.



QuickBox-hanakulmarasia kiviseinälle, asennusohje



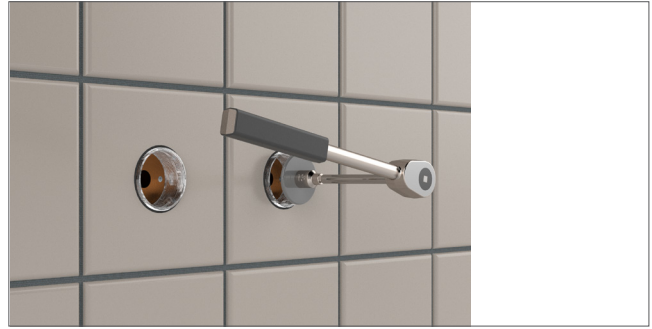
14: Märkätila-asennuksen on täytettävä paikalliset märkätiloille asetetut vaatimukset. Jos hanakulmarasia asennetaan märkätilaan pitää siihen asentaa kiristysrengas. Alla olevat ohjeet ovat vain suuntaa antavia. Asennuksen toteuttamisessa on noudatettava toimittajan ohjeita.



15: Hanakulmarasia voidaan lyhentää Roth työkalulla tai jyrsimellä (LVI-nro 2016529, 2016506). Jos kaulus halutaan lyhentää yli 34 mm, poistetaan koepainetulppa.



16:Koepaine pidetään enintään 2 tuntia tehdasasennetulla koepainetulpalla. Koepaineistus dokumentoidaan alan voimassa olevien määräysten mukaisesti. Koepaineen jälkeen järjestelmästä pitää poistaa paine, tai koepainetulppa on vaihdettava tulppaan, joka kestää järjestelmän jatkuvan paineen.



Tekniset tiedot - Roth QuickBox

Roth QuickBox levyseinälle 12 mm
Roth QuickBox levyseinälle 15 mm
Roth QuickBox levyseinälle 18 mm
Roth QuickBox kiviseinälle 12 mm
Roth QuickBox kiviseinälle 15 mm
Roth QuickBox kiviseinälle 18 mm

Käyttökohteet

Maksimilämpötila
Maksimipaine
Materiaali, kulmakappale

Liitinosat
Materiaali, rasia
Materiaali, kiristysrengas
ja jatkokappale

LVI-nro 2016375
LVI-nro 2016376
LVI-nro 2016377
LVI-nro 2016367
LVI-nro 2016368
LVI-nro 2016370

Käyttövesi- ja
lämpöasennuksiin
95 °C
10 bar
Sinkinkadon kestävää
messinkiä
EPDM-kumia ja asetaattia
Polykarbonaattia
ABS-muovia

Lisävarusteet

Roth QuickBox kiinnitysrauta kiviseinälle k/k 150 mm LVI-nro 2016379
Roth QuickBox hanakulmarasian muuraustuki LVI-nro 2016406
Roth QuickBox asennussarja levyseinälle LVI-nro 2016383
Roth QuickBox säädettävä asennuskisko LVI-nro 2016641
Roth QuickBox kiristysrengas LVI-nro 2016388
Roth QuickBox jatkokappale 30 mm LVI-nro 2016391
Roth QuickBox työkalu/jyrsin LVI-nro 2016529,

2016506

Roth QuickBox asennuskisko,
säädettävä 220-400 mm LVI-nro 2016550
Roth QuickBox asennuskisko,
säädettävä 330-600 mm LVI-nro 2016551

**HUOM! QuickBox-hanakulmarasiaa ei saa altistaa vuotohavainto-
kaasuille eikä vahvasti korrosoituviin ympäristöihin!
Käytettävä vain PEX-putken kanssa!**

Tekniset tiedot - Roth QuickBox, punametallia

Roth QuickBox-punametalli kiviseinälle,
15 mm liittimellä
Käyttökohteet

Maksimilämpötila
Materiaali, kulmakappale
Liitinosat
Materiaali, rasia
Materiaali, kiristysrengas ja jatkokappale

SAP-nro 17087274.115
Käyttövesi- ja
lämpöasennuksiin
95 °C
CC499 K.
EPDM-kumia ja asetaattia
Polykarbonaattia
ABS-muovia



ROTH FINLAND OY

Raaseporintie 9, talo 2
10600 Tammisaari
Puh. +358 (0)19 440 330
S-posti: service@roth-finland.fi
roth-finland.fi
facebook.com/RothFinland



**Accepterad
monteringsanvisning
2016:1**