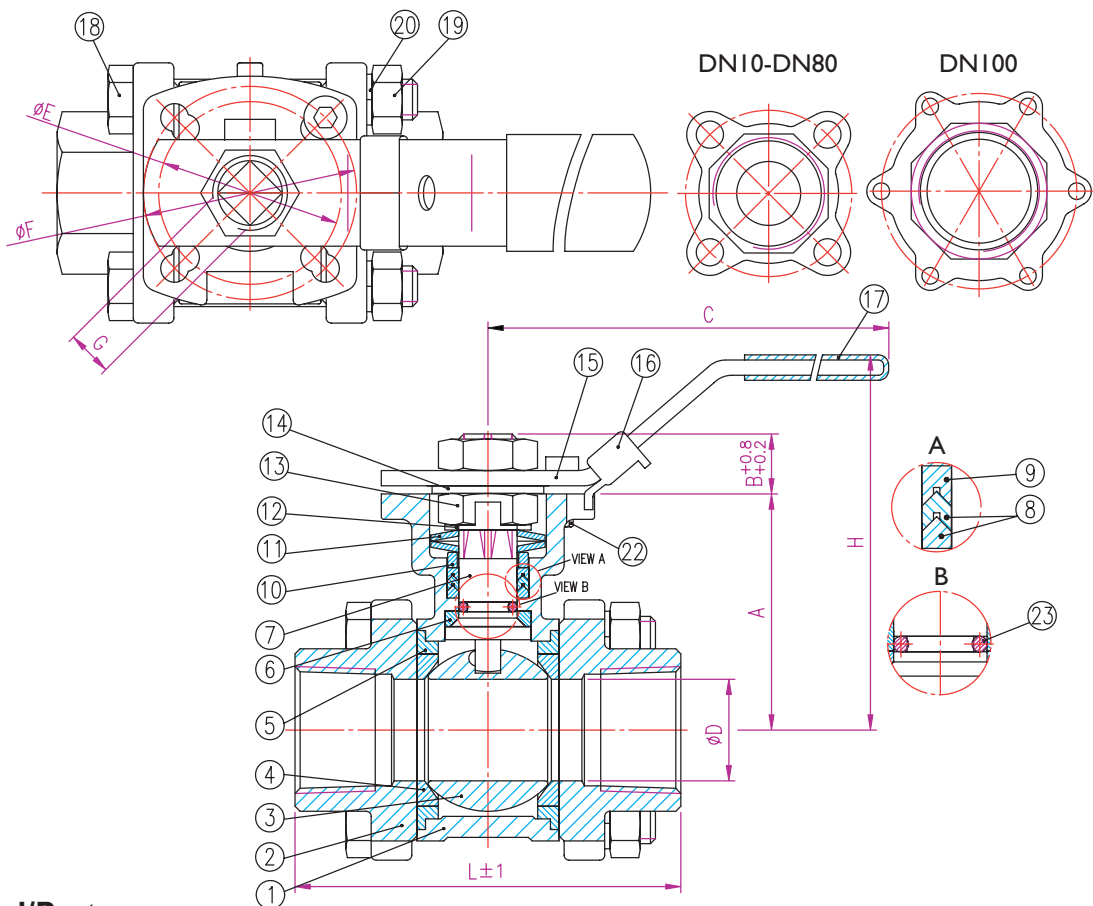


Online Process palloventtiili 2707 K, sisäkierre
Online Process kulventil 2707 K, invändig gänga
Online Process ball valve 2707 K, thread ends



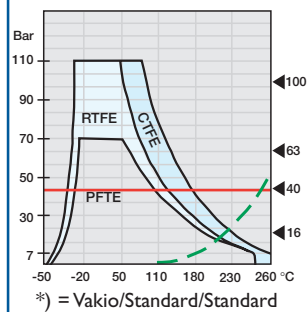
Osa/Del/Part

NO.	Osa	Del	Part	LKM, QTY, ST	MATERIAL
1	RUNKO	HUS	BODY	1	CF8M
2	PÄÄDYT	ÄNDSTYCKE	END CAP	2	CF8M
3	PALLO	KULA	BAL	1	AISI 316
4	PALLOTIIVISTE	KULTÄTNING	SEAT	2	25% CTFE
5	RUNKOTIIVISTE	HUSTÄTNING	BODY SEAT	2	25% CTFE
6	KARATIIVISTE	SPINDELÄTNING	STEM SEAL	1	25% CTFE
7	KARATIIVISTE	SPINDEL	STEM	1	AISI 316
8	V-RENGAS TIIVISTE	GLANDPACKNING	GLAND PACKING	2 - 3	25% CTFE
9	V-RENGAS TIIVISTE	GLANDPACKNING	GLAND PACKING	1	25% RTFE
10	KARAHOLKKI	SPINDELBUSSNING	GLAND BUSH	1	AISI 304
11	LAUTASJOUSI	TALLRIKSFÄDER	BELLEVILLE WASHER	2	AISI 301
12	LUKITUSLEVY	LÄSBRICKA	STOP WASHER	1	AISI 304
13	KARAN MUTTERI	SPINDELMUTTER	STEM NUT	2	AISI 304
14	ALUSLEVY	SPINDELBRICKA	STEM WASHER	1	AISI 304
15	KAHVA	HANDTAG	HANDLE	1	AISI 304
16	KAHVA LUKKO	LÄS	LOCKING DEVICE	1	AISI 304
17	HOLKKI	PLASTÖVERDRAG	HANDLE SLEEVE	1	VINYL
18	RUNKOPULTIT	BULTAR	BOLT	4 - 6	AISI 304
19	MUTTERIT	MUTTRAR	BOLT NUT	4 - 6	AISI 304
20	ALUSLEVYT	BRICKOR	BOLT WASHER	4 - 6	AISI 304
23	O-RENGAS TIIVISTE	O-RING	O-RING	1	VITON

RTFE: PTFE+15% lasikuitu
PTFE+15% glasfiber
PTFE+15% glassfiber
CTFE: PTFE+25% hiilikuitu*)
PTFE+25% kolfiber*)
PTFE+25% carbon*)

Kyllästetty höyry
Mättad ånga
Saturated Steam Curve

Paine/lämpötilakäyrästä
Tryck- och temperaturkurvor
Pressure & Temperature Rating



Mitta/Dimensioner/Dimensions (mm)

C, H, L ± 1mm

KOODI	SIZE (DN)	ØD	A	B	C	ØE	ØF	G	L	H	ISO5211	KG
13761028	3/8" (10)	12.7	42.1	6.1	139	36	42	9	63.7	77	F03/F04	0,62
13761029	1/2" (15)	15	42.1	6.1	139	36	42	9	65.7	77	F03/F04	0,66
13761030	3/4" (20)	20	48	6.5	139	36	42	9	76.2	83	F03/F04	0,83
13761031	1" (25)	25	56.6	10.9	165	42	50	11	86.2	96	F04/F05	1,25
13761032	1-1/4" (32)	32	60.9	10.9	165	42	50	11	102.8	100	F04/F05	1,89
13761033	1-1/2" (40)	38	77.5	13.9	215	50	70	14	119.4	127	F05/F07	3,17
13761034	2" (50)	50	85.2	13.9	215	50	70	14	131.4	134	F05/F07	4,44
13761035	2-1/2" (65)	65	108.7	16.8	263	70	102	17	164	168	F07/F10	8,91
13761036	3" (80)	80	117.7	17.8	313	70	102	17	182.7	176	F07/F10	11,76
13761037	4" (100)	100	132.55	16.8	344	70	102	17	235.6	191	F07/F10	21,50