



- Keittiö
- ECO Building
- Yksiotte
- Seinäasennus
- Kromi
- Kiinteä juoksuputki
- Yksi käyttövipu/kahva, Kuuma/Kylmä symbolit
- Lämpötilan ja virtaaman rajoitusmahdollisuus
- Ø 40 mm säätöosa

## Tekniset tiedot

### Virtaamatiedot

Virtaama 300 kPa (virtauksenrajoittimin) **0.056 l/s**

### Tekniset ominaisuudet

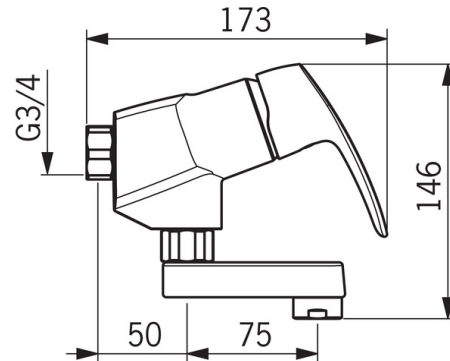
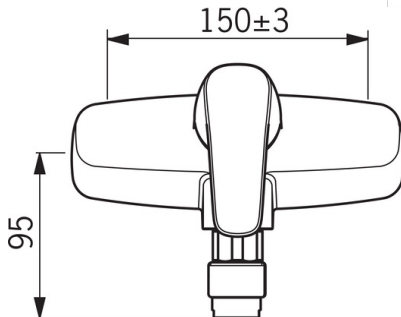
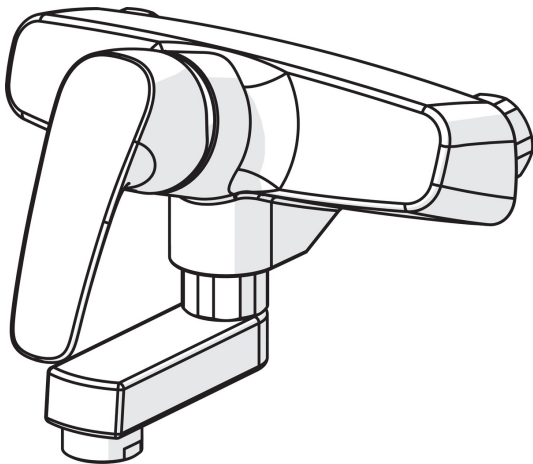
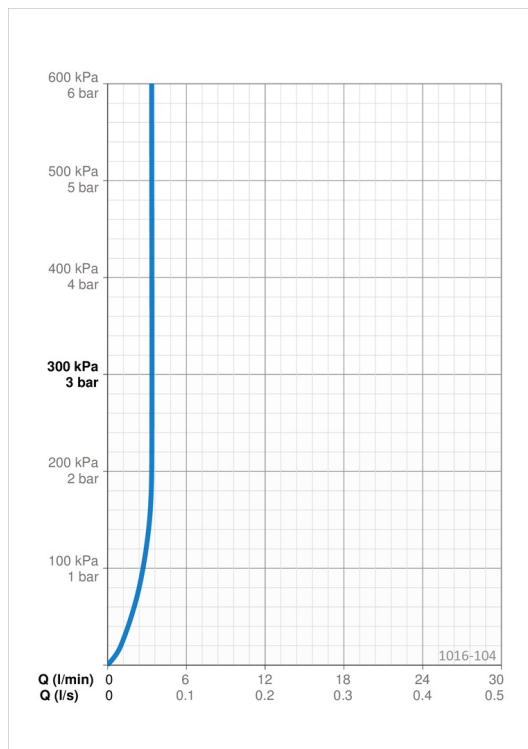
Lämmin vesi **max. +80°C**  
Käyttöpaine **50 - 1000 kPa**  
Liitännäskoko **G3/4**  
Asennusleveys **CC150±3 mm**  
Projektio **125 mm**  
Backflow prevention (EN1717) **AA**  
Materiaali **Messinki**

### Määräykset

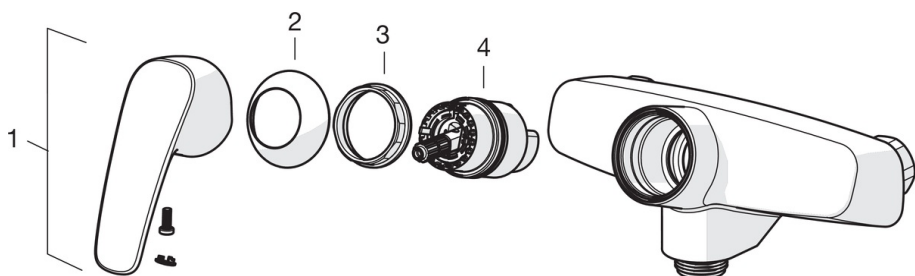
EN standardi **EN 817**  
Ääniluokka **I (ISO 3822) Oras lab.**

### Hyväksynnit ja Deklaraatiot

STF sertifikaatti **VTT-RTH-00091-17**



## Varaosat



### SP1070

	Nimi	Koodi	LVI
01	Käyttövipu	602502V	6420625
02	Suojakuppi	1000785V	6420616
03	Kiristysmutteri	158726	6420331
04	Säätöosa	158890	6420301

### SP0047

	Nimi	Koodi	LVI
01	Poresuutin, M28x1	232213	6421640

