

EAN: 6414150078491

LVI: 6219126

static.oras.com/1077



Seinäkiinnitteinen aputilahana, jossa kuraharja ja kääntyvä juoksuputki (250 mm).

Tuote sisältää:

- runko 1070, Lvi-koodi 6310828
- kuraharja 126004-11, Lvi-koodi 6515661
- juoksuputki 211525, Lvi-koodi 6517310
- suihkuletku 241020-11, Lvi-koodi 6515041
- ripustin 251500-11, Lvi-koodi 6515771

- Keittiö
- Yksiote
- Seinäasennus
- Kromi
- Kääntyvä juoksuputki
- Yksi käyttövipu/kahva, Kuuma/Kylmä symbolit

- Pikapesin/Kuraharja
- Lämpötilan ja virtaaman rajoitusmahdollisuus
- Ø 40 mm säätöosa
- Äänenvaimentajat
- Tuote sisältää: runko 1070 (lvi-koodi 6310828), ejektorijuoksuputki 211525 (lvi-koodi 6517310), suihkuletku 241020-11 (lvi-koodi 6515041), kuraharja 126004-11 (lvi-koodi 6515661), ripustin 251500-11 (lvi-koodi 6515771)

Tekniset tiedot

Virtaamatiedot

Virtaama 300 kPa	0.17 l/s
Painehäviö virtaamalla (0.1 l/s)	100 kPa

Tekniset ominaisuudet

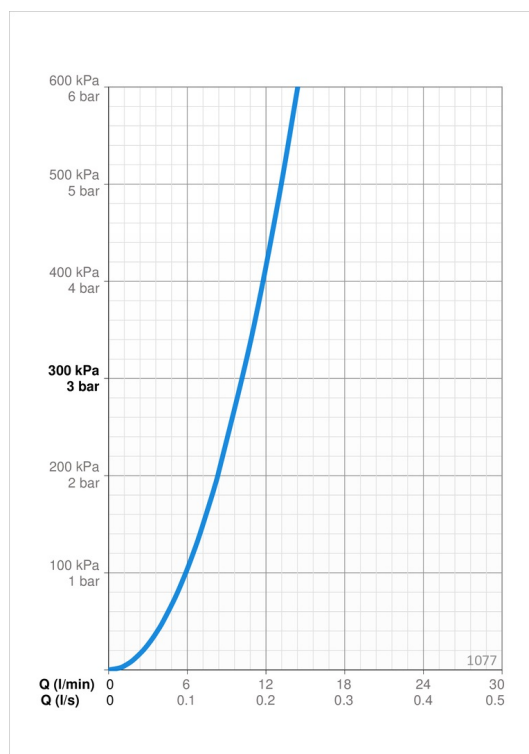
Lämmin vesi	max. +80°C
Käyttöpaine	50 - 1000 kPa
Liitäntäkoko	G3/4
Asennusleveys	CC150± 3 mm
Projektiio	250 mm
Backflow prevention (EN1717)	HC
Materiaali	Messinki

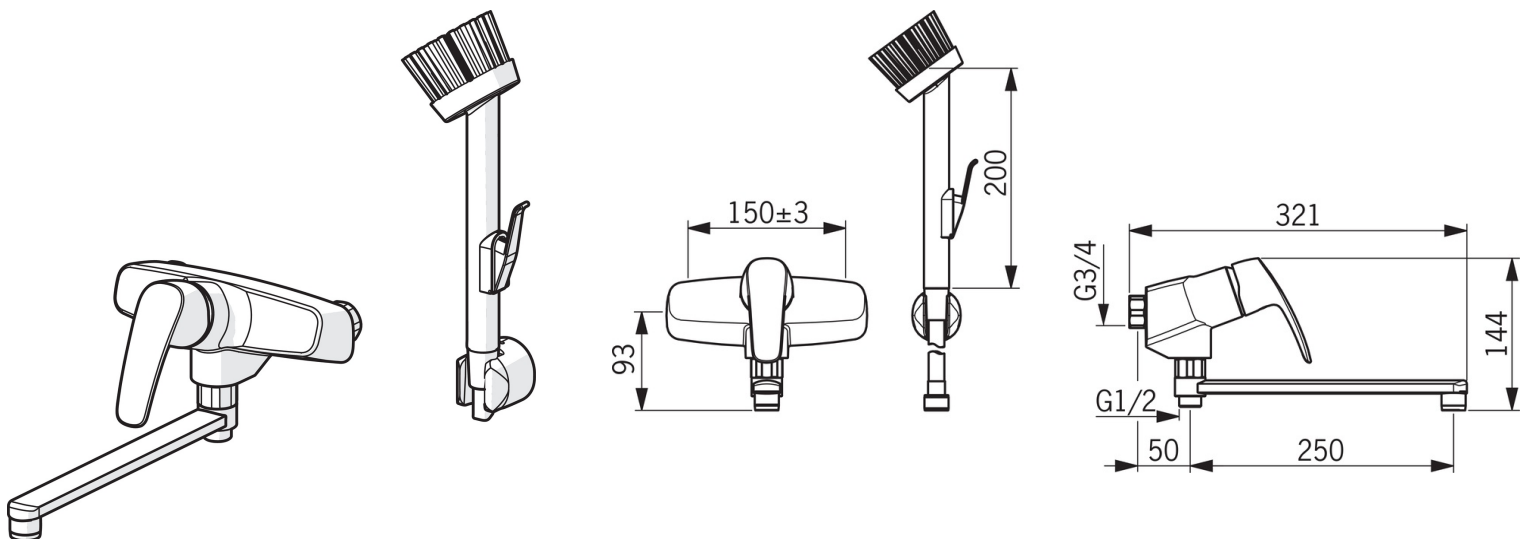
Määräykset

EN standardi	EN 817
Ääniluokka	I (ISO 3822)

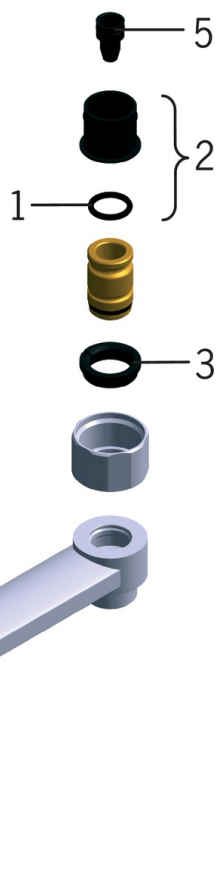
Hyväksynnit ja Deklaraatiot

STF sertifikaatti	VTT-RTH-00091-17
-------------------	-------------------------



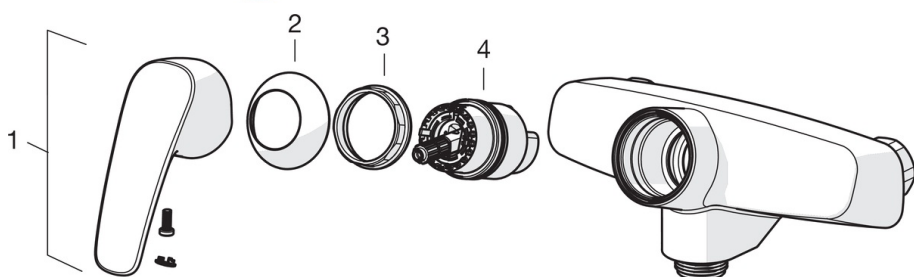


Varaosat



SP0045

Nimi	Koodi	LVI
01 O-rengas, 13.6x2.4	469360/10	6421897
02 Väliholkki (10 kpl), 18/20.6	219595/10	6421614
03 Pidätinrenkas (10 kpl)	219563/10	6421612
04 Poresuutin, M22x1	232201	6421610
05 Ejektori	219544/10	6421609



SP1070

Nimi	Koodi	LVI
01 Käyttövipu	602502V	6420625
02 Suojakuppi	1000785V	6420616
03 Kiristysmutteri	158726	6420331
04 Säättöosa	158890	6420301