

EAN: 6414150078385

LVI: 6219113

static.oras.com/1016

Seinäkiinnitteinen aputilahana.

Tuote sisältää:

- runko 1070, LVI-koodi 6310828
- juoksuputki 221108, LVI-koodi 6517500

- Keittiö
- Yksiote
- Seinäasennus
- Kromi
- Kiinteä juoksuputki

- Yksi käyttövipu/kahva, Kuuma/Kylmä symbolit
- Lämpötilan ja virtaaman rajoitusmahdollisuus
- Ø 40 mm säätöosa
- Äänenvaimentajat
- Tuote sisältää: runko 1070 (lvi-koodi 6310828, juoksuputki 221108 (lvi-koodi 6517500))

Tekniset tiedot

Virtaamatiedot

Virtaama 300 kPa	0.31 l/s
Virtaama 300 kPa virtaaman vaimentimin	0.2 l/s
Painehäviö virtaamalla (0.2 l/s) virtaaman vaimentimin	300 kPa
Painehäviö virtaamalla (0.2 l/s)	120 kPa

Tekniset ominaisuudet

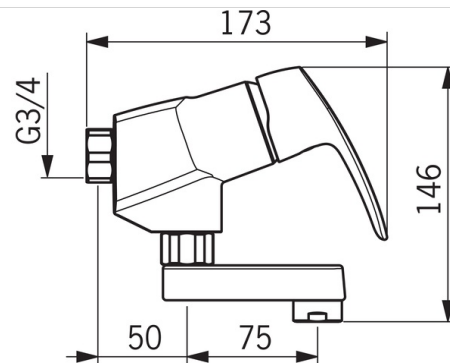
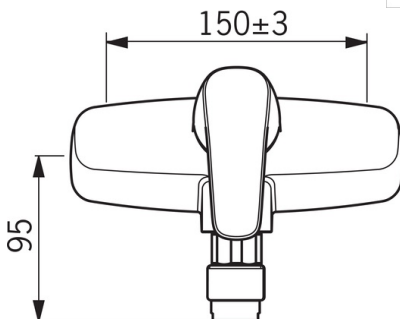
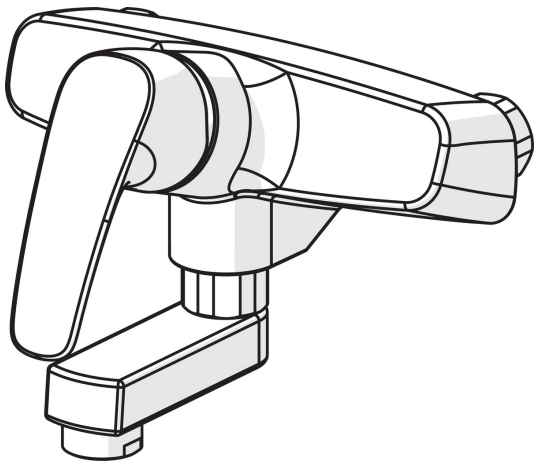
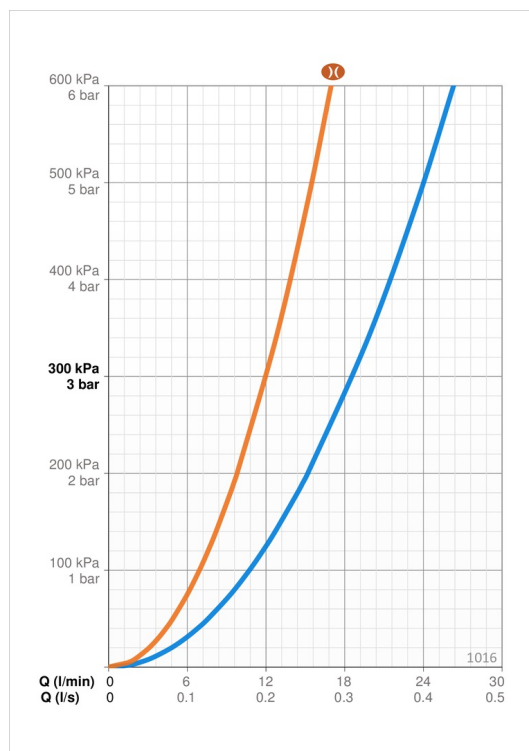
Lämmin vesi	max. +80°C
Käyttöpaine	50 - 1000 kPa
Liitännäskoko	G3/4
Asennusleveys	CC150± 3 mm
Projektiio	125 mm
Backflow prevention (EN1717)	AA
Materiaali	Messinki

Määräykset

EN standardi	EN 817
Ääniluokka 0.2 l/s	I (ISO 3822)

Hyväksynyt ja Deklaraatiot

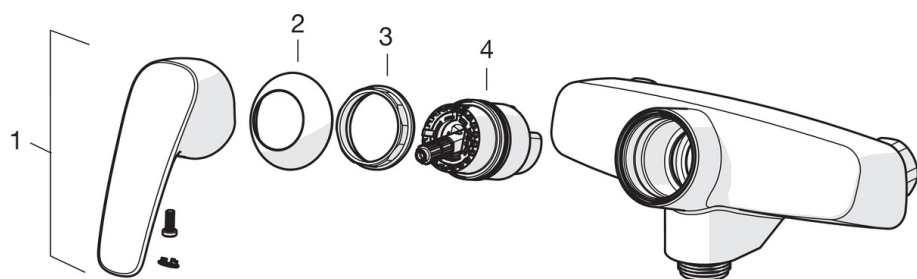
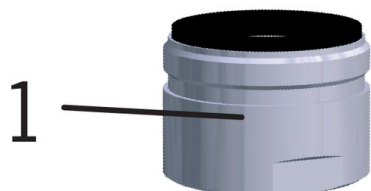
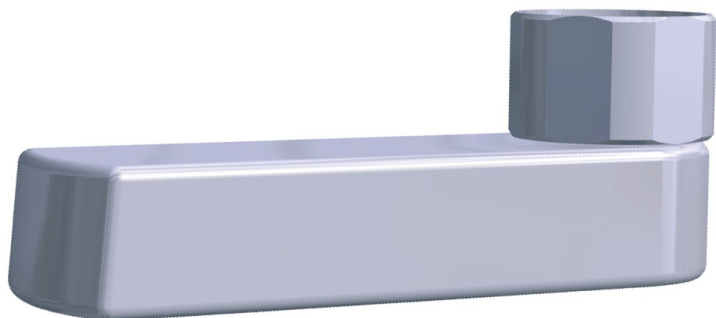
STF sertifikaatti	VTT-RTH-00091-17
-------------------	------------------



Varaosat

SP0047

	Nimi	Koodi	LVI
01	Poresuutin, M28x1	232213	6421640



SP1070

	Nimi	Koodi	LVI
01	Käyttövipu	602502V	6420625
02	Suojakuppi	1000785V	6420616
03	Kiristysmutteri	158726	6420331
04	Säätöosa	158890	6420301