

Kosketusvapaa pesuallashana, jossa on kääntyvä juoksuputki ja poresuutin (6 l/min. virtauksenrajoitin). Paristokäyttöinen 6 V. Lämmönsäätökahvassa on lämpötilan rajoitin, joka voidaan ohittaa nappia painamalla. Hanassa on roskasihdit ja yksisuuntaventtiilit.

- Julkiset ja puolijulkiset tilat, Health & Care
- Paristokäyttöinen, Kosketusvapaa
- Seinäasennus
- Kromi
- Kääntyvä juoksuputki
- Lämmönsäätökahva
- Roskasiivilät, Yksisuuntaventtiilit, Pressostaattinen säätöosa
- Autofocus-sensori, Magneettiventtiili, Alhaisen paristovarauksen ilmaisin
- Ohjelmistoasetukset muutettavissa (magneettivain)

Tekniset tiedot

Virtaamatiedot

Virtaama 300 kPa (virtauksenrajoittimin)	0.1 l/s
Painehäviö virtaamalla (0.1 l/s)	200 kPa

Tekniset ominaisuudet

Lämmin vesi	max. +70°C
Käyttöpaine	100 - 1000 kPa
Liitântätkoko	G3/4
Asennusleveys	CC150± 3 mm
Projektiio	150 mm
Backflow prevention (EN1717)	AA
Materiaali	Messinki

Ohjelmistoasetukset

Jälkivirtaama-aika	2 s ± 1 s
Automaattinen huuhtelu	off (off/24/48/72 h)
Automaattinen huuhteluaika	30 s
Max. virtaama-aika	2 min
Avausetaisyys	0-5 cm

Elektroniikan tiedot

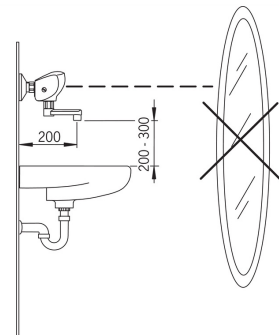
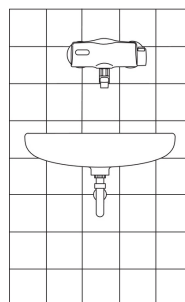
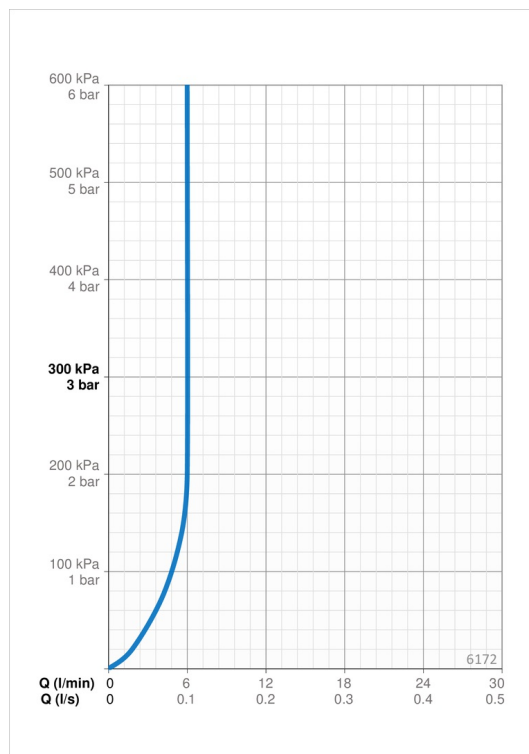
Paristo	Lithium 2CR5 6 V
---------	------------------

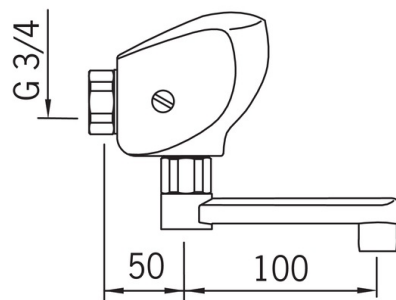
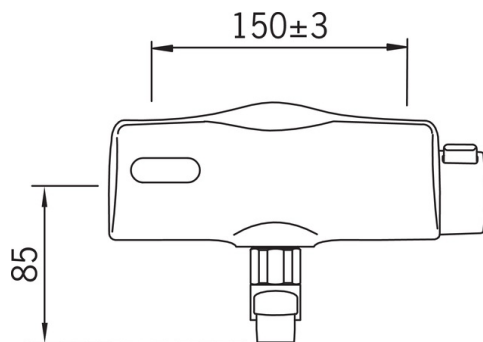
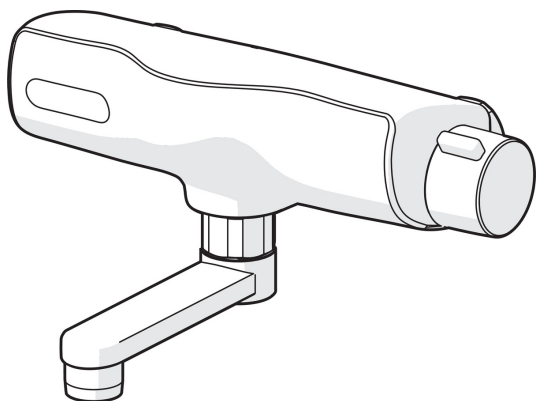
Määräykset

EU Direktiivit	C € 2014/30/EU, 2011/65/EU
EN standardi	EN 15091
Ääniluokka	I (ISO 3822)
Suojausluokka	IP 55

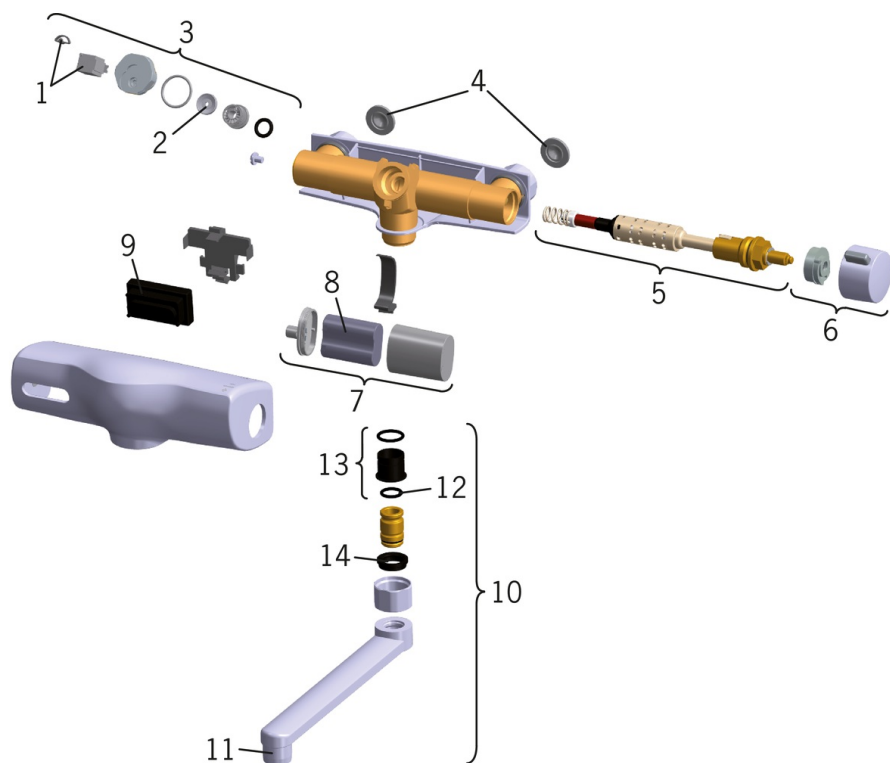
Hyväksynyt ja Deklaraatiot

KIWA SE	1647
UN38.3	UN38-3 Maxell 2CR5





Varaosat



SP6179

Nimi	Koodi	LVI
01 Pilottiventtiili	199426V	6422186
02 Kalvo	199240V	6422183
03 Magneettiventtiili	199423V	6422185
04 Sihtitivist, G3/4, DN20	178375V	6422179
05 Pressostaatti-elementti	199434V	6422188
06 Lämmönsäätökahva	169945V	6422177
07 Paristokotelo	199438V	6422190
08 Litiumparisto, 2CR5 6 V	198330	6422030
09 Sensori, 6 V	600201V	6422198
10 Juoksuputki, L=100	211212	6517181
10 Juoksuputki, L=200	211222	6517250
11 Poresuutin, M22x1	199435V	6422189
12 O-rengas, 13.6x2.4	469360/10	6421897
13 Väliholkki (10 kpl), 18/20.6	219595/10	6421614
14 Pidätinrenkas (10 kpl)	219563/10	6421612