



- Pesuallas
- ECO Building
- Yksiote, Bidetta
- Tasoasennus
- Kromi
- Poresuutin sisältää virtauksenrajoittimen
- Yksi käyttövipu/kahva, Kuuma/Kylmä symbolit
- Ketjunpidin ilman ketjua
- Suihkupidike, Suihkuletku (1750 mm)
- Bidetta-käsisuihku
- Lämpötilan ja virtaaman rajoitusmahdollisuus
- Ø 40 mm säätöosa
- Joustavat kytkentäputket
- 3S-Installation -kiinnitysjärjestelmä

Tekniset tiedot

Virtaamatiedot

Virtaama 300 kPa (virtauksenrajoittimin) **0.028 l/s**

Tekniset ominaisuudet

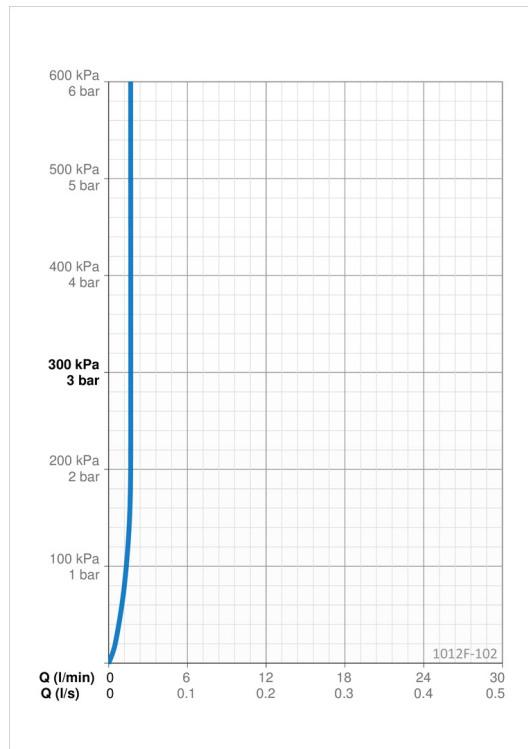
Lämmin vesi **max. +70°C**
Käyttöpaine **50 - 1000 kPa**
Liitännäskoko **G3/8**
Projektiio **107 mm**
Backflow prevention (EN1717) **HC**
Materiaali **Messinki**

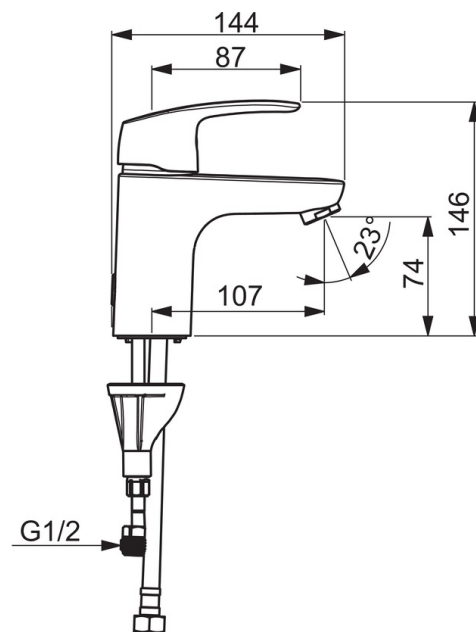
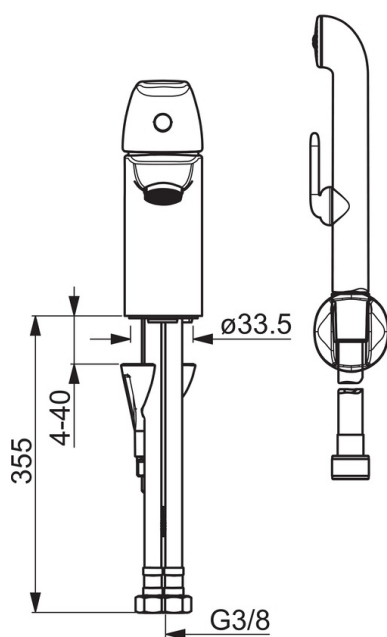
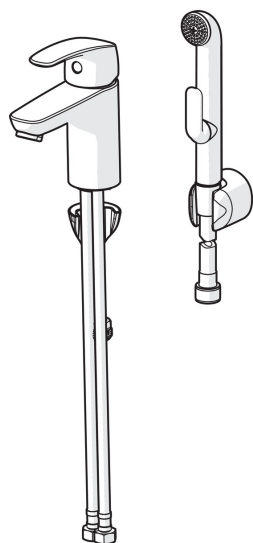
Määräykset

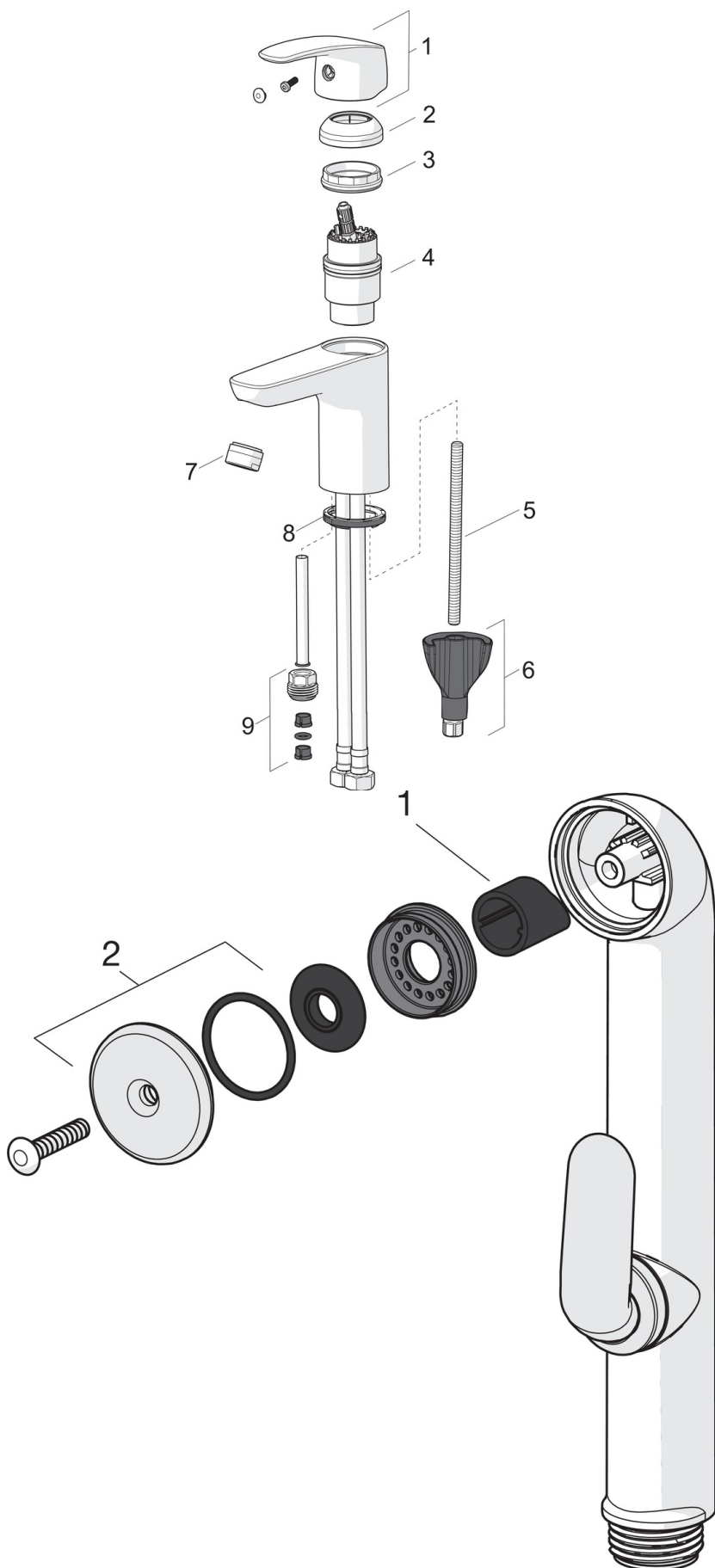
EN standardi **EN 817, EN 1113**
Ääniluokka **I (ISO 3822) Oras lab.**

Hyväksynyt ja Deklaraatiot

KIWA SE **1490**







SP1012F

Nimi	Koodi	LVI
01 Käyttövipu	602502V	6420625
02 Suojakuppi	1000664V	6420635
03 Kiristysmutteri	158726	6420331
04 Säätöosa	158890	6420301
04 Säätöosa, Green building	600979V	6420733
05 Kiinnitysruuvi, M8x1, L=130	1000780V	6420637
06 Kiinnityssarja	602610V	6420634
07 Poresuutin, M24x1 STD HC A	232211	6421630
07 Poresuutin, M24x1, -105	601166V	6510075
07 Poresuutin, M24x1, -104	601434V	6420700
08 Pohjatiiviste	1002371V	6420646
09 Nippa	159684	6420241
N.I. Tulppa	117929/10	6420141
N.I. Pidike	1002369V	6420746

SP0035

Nimi	Koodi	LVI
01 Sulkuviiviste (10 kpl)	249302/10	6421445
02 Siivilä O-renkain	249690	6421446