



3017F Oras Inspera - Korkea pesuallashana, 6 V, Bluetooth

EAN: 6414150082511
LVI: 6110235
static.oras.com/3017F



Kosketusvapaa pesuallashana, jossa lämmönsäätökahva. XL-koko. Hanassa on roskasihdit, yksisuuntaventtiilit, joustavat kytkentäputket sekä Autofocus-sensori, jolloin asennuksen yhteydessä hanaan ei tarvitse tehdä säätöjä. Bluetooth-yhteyden ansiosta hanan asetuksia on helppo seurata ja muuttaa. Impulssiohjattu magneettiventtiili antaa paristolle pitkän toiminta-ajan. Paristokäyttöinen 6 V.

- Pesuallas
- Kosketusvapaa, Paristokäyttöinen, Bluetooth®
- Tasoasennus
- Kromi
- Kiinteä juoksuputki
- Lämmönsäätökahva
- Lämpötilansäädön rajoitin (jälkiasennettava)
- Sekoitusventtiili manuaaliselle lämpötilansäädölle, Yksisuuntaventtiilit, Roskasiivilät
- Autofocus-sensori, Magneettiventtiili
- Joustavat kytkentäputket
- 3S-Installation -kiinnitysjärjestelmä, Ohjelmistoasetukset muutettavissa Oras App:lla (Bluetooth)

Tekniset tiedot

Virtaamatiedot

| | |
|--|---------|
| Virtaama 300 kPa (virtauksenrajoittimin) | 0.1 l/s |
| Painehäviö virtaamalla (0.1 l/s) | 200 kPa |

Tekniset ominaisuudet

| | |
|------------------------------|----------------|
| Lämmin vesi | max. +70°C |
| Käyttöpaine | 100 - 1000 kPa |
| Liitântätkoko | G3/8 |
| Projektio | 164 mm |
| Backflow prevention (EN1717) | AA |
| Materiaali | Messinki |

Ohjelmistoasetukset

| | |
|-----------------------------|--------------------|
| Jälkivirtaama-aika | 3 s (1-20 s) |
| Automaattinen huuhtelu | off (off/1-120 h) |
| Automaattinen huuhtelu-aika | 30 s (1-1800 s) |
| Max. virtaama-aika | 2 min (1 - 1800 s) |

Elektroniikan tiedot

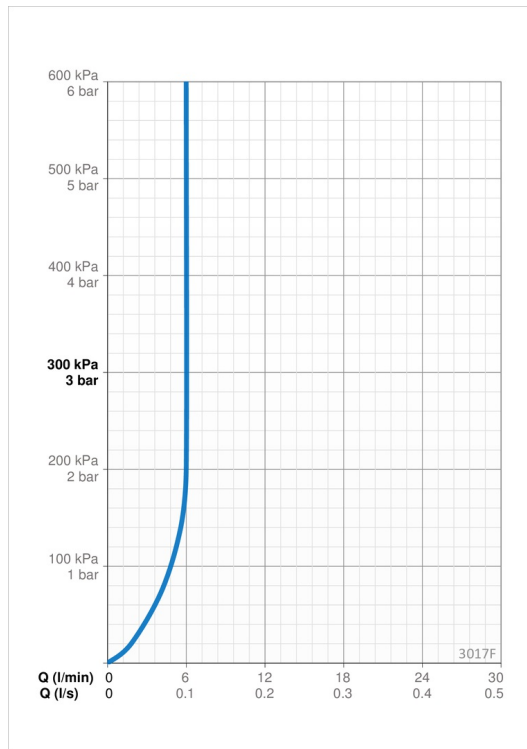
| | |
|------------------|------------------|
| Paristo | Lithium 2CR5 6 V |
| Bluetooth versio | 4.x |

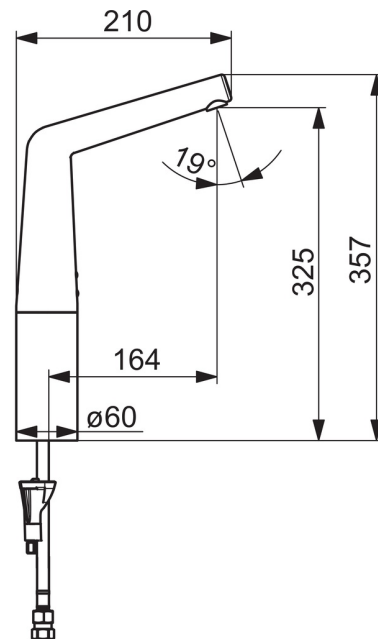
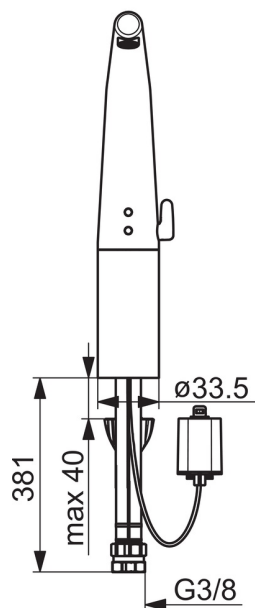
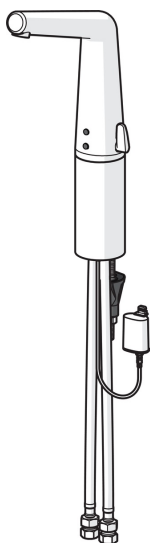
Määräykset

| | |
|----------------|-----------------------------|
| EU Direktiivit | C € 2014/53/EU , 2011/65/EU |
| EN standardi | EN 15091 |
| Ääniluokka | I (ISO 3822) Oras lab. |
| Suojausluokka | IP 55 |

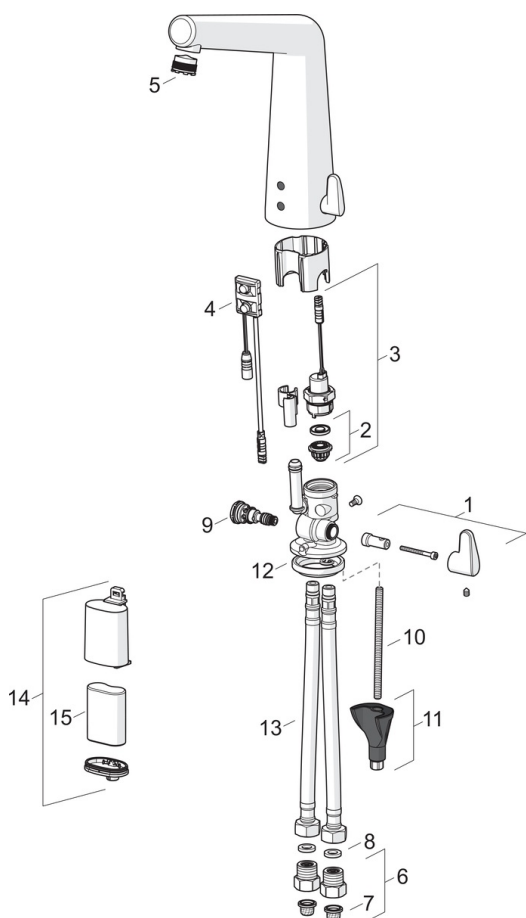
Hyväksynyt ja Deklaraatiot

| | |
|-------------------|---------------------|
| STF sertifikaatti | EUF129-19004498-TH2 |
| KIWA SE | 1606 |
| UN38.3 | UN38-3 Maxell 2CR5 |





Varaosat



SP3017F

| Nimi | Koodi | LVI |
|--|-----------|---------|
| 01 Lämmönsäätökahva | 1002424V | 6420647 |
| 02 Magneettiventtiilin kalvo | 1006500V | 6420750 |
| 02 Kalvon tukirengas Lopetettu | 199205V | 6422170 |
| 03 Magneettiventtiili, 6 V | 199206V | 6422171 |
| 04 Sensori, 6/9/12 V Bluetooth | 1001424V | 6420643 |
| 05 Poresuutin ja avain, M18.5x1 | 601901V | 6510232 |
| 06 Yksisuuntaventtiili roskasihdillä | 198473/2 | 6422070 |
| 07 Roskasiivilät | 199257/2 | 6420722 |
| 08 Tiiviste, 8x14.3x2 | 600705/10 | 6420199 |
| 09 Lämmönsäädin | 199201V | 6421116 |
| 10 Kiinnitysruuvi, M8x1, L=250 | 1002624V | 6420666 |
| 11 Kiinnityssarja | 602610V | 6420634 |
| 12 Pohjatiiviste | 1002371V | 6420646 |
| 13 Joustava kytkentäputki, L=500, G3/8-M10x1 | 602328/2 | 6420623 |
| 14 Paristokotelo | 199438V | 6422190 |
| 15 Litiumparisto, 2CR5 6 V | 198330 | 6422030 |
| N.I. Rajoitin | 601061V | 6420283 |