

Monterings- och bruksanvisning

PartiVec-delflödesfilter

Tillverkare:

HögforsGST Oy, Leppävirta – Finland

Överlämning och förvaring av anvisningen

Denna anvisning ska lämnas till slutanvändaren av produkten och skall förvaras noga.

Användning

PartiVec är avsedd för att avskilja smuts från värme- och kylvatten. Produkten får inte användas tillsammans med kemiska tillsatser. Produkten lämpar sig inte för dricksvatten, vattenledningsvatten eller farliga alternativt antändliga vätskor.

Ytterligare information kan vid behov lämnas av återförsäljaren.

Tryck- och temperaturgränser

Max. drifttemperatur 95 °C. Max. drifttryck 10 bar om inget annat anges på produkten.

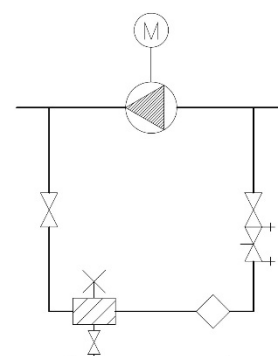
Montering och underhåll av PartiVec

Monterings- och underhållsarbeten ska alltid utföras av en fackman.

Innan underhåll eller reparationer utförs på PartiVec-delflödesfiltret ska produkten göras trycklös och ges möjlighet att svalna.

PartiVec-delflödesfiltret ska monteras enligt kopplingsexemplet.

- PartiVec får inte utgöra rörledningarnas bärande del.
 - o PartiVec ska monteras på ett sådant sätt att inga spänningar upptas av apparaten.
- Flödesriktningen anges på toppen.
- Avtappningskranen i botten på delflödesfiltret är avsedd för tömning av produkten och för avlägsnande av bottensats.
 - o OBS! Det kan komma hett vatten eller het ånga ur kranen. Vi rekommenderar att man på kranen fäster en slang som tål trycket och temperaturen för att avleda vattnet/bottensatsen ur produkten.



Allmänna rekommendationer och bestämmelser för PartiVec

- Luftningsventilerna ska alltid hållas fria.
- Avtappningsventilen ska alltid hållas stängd och åtkomlig.
- Teknisk modifikation eller svetsning av PartiVec är förbjuden, med undantag av de delar som kräver montering.
- När produkten är i drift kan kontakt leda till brännskador.

Garanti

HögforsGST Oy ger PartiVec och tillhörande komponenter tre års produktgaranti från inköpsdatum.

- Garantin förfaller om produkten inte enbart används för de ändamål den är avsedd för, eller om den monteras fel.
- Garantin täcker inte indirekta skador.