

# ILOX SEILI –LIESIKUVUT

>> TEKNINEN ESITE



## ILOX SEILI –MANUAALITOIMINEN LIESIKUPU KAIKKIIN RAKENNUSTYYPEIHIN

- Ulosvedettävä kupu, jossa käännettävät nupit ilmanvaihdon ohjaukseen
- Muotoiltu poistamaan tehokkaasti käryjä
- Yksinkertainen ja helppokäyttöinen

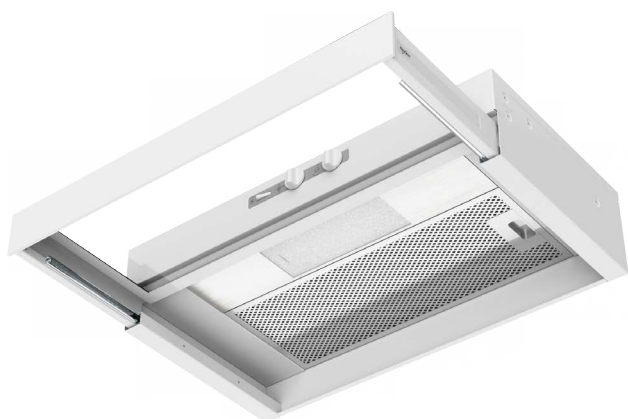


### Ominaisuudet

- Suunniteltu asennettavaksi maustekaapin kanssa
- Kupu toimii myös liukulistan ollessa kiinni asennossa
- Helppo säätää ja huoltaa ilman maustekaapin purkamista
- Suuret nupit helpottavat käyttöä
- Irrotettava ja pestävä lasi
- Metallikudoksinen pesunkestävä rasvasuodatin
- Helposti vaihdettava loisteputkivalaisin

### Käyttökohteet

Voidaan asentaa kerrostaloihin, rivitaloihin ja omakotitaloihin. Soveltuu myös huoneistokohtaisen ilmanvaihdon ohjaukseen, malleja myös huippuimuriohjaukseen. Kupu soveltuu uudisrakentamiseen sekä saneeraukseen.



### Väri- / materiaalivaihtoehdot:

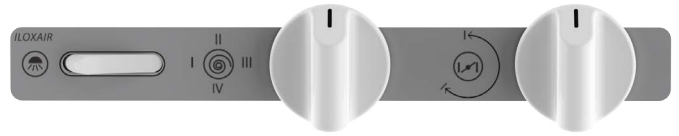
☐ Valkoinen (vakio)

### Leveydet

500 mm

600 mm

## SEILI - HAJAUTETTU JÄRJESTELMÄ (ILMANVAIHTOKONEEN OHJAUS)

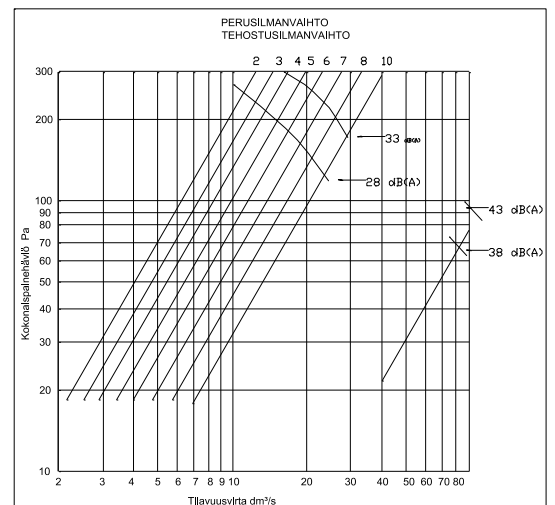
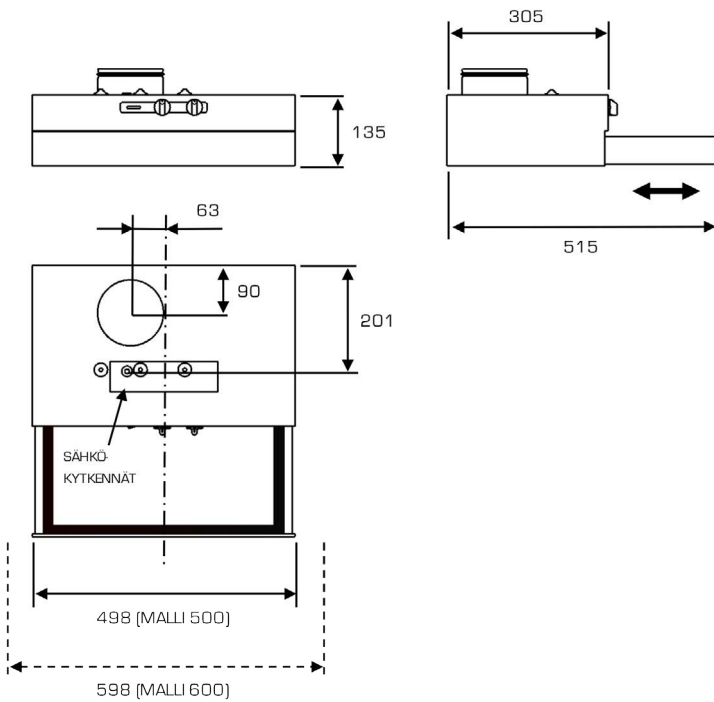


Seili-liesikuvun avulla voidaan ohjata Iloxair-ilmanvaihtokonetta.

Ohjaus tapahtuu kuvussa olevien nappien avulla.

Soveltuu käytettäväksi myös keittiöohituskonemallien yhteydessä.

- 4 nopeutta (pakkokytkeyty)
- Tehostusläppä manuaalisella ajastimella (60 min)
- Lisävarusteena tehostusmikrokytkin



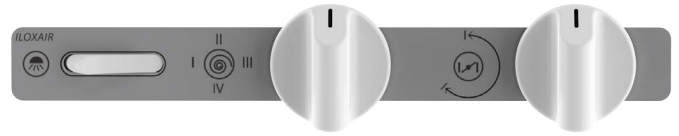
### Sähkökytkentä:

Pistorasiavalmius 230V, 50Hz 0,1 A (valo)

Kaapelointi: Liesikuvun ja ilmanvaihtokoneen välille

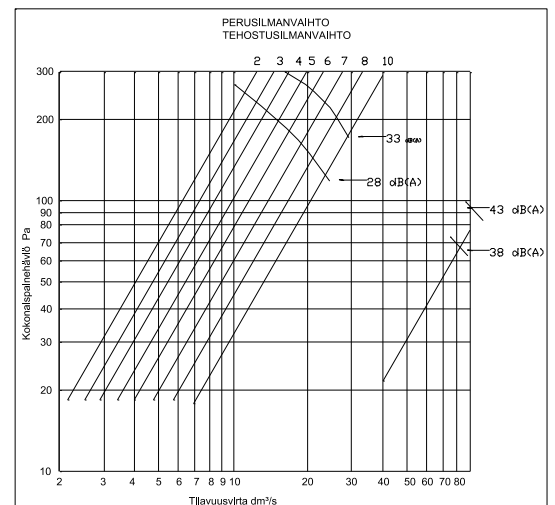
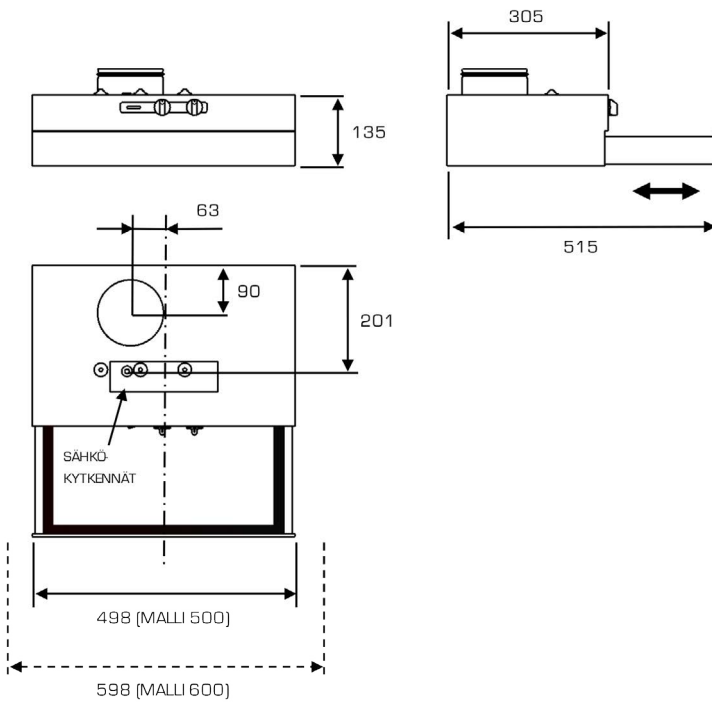
NOMAK 2 x 2 x 0,5 +0,5

## SEILI - HAJAUTETTU JÄRJESTELMÄ (AC-HUIPPUIMURIOHJAUS)



Seili-liesikuvun avulla voidaan ohjata AC-huippuimureita. Ohjaus tapahtuu kuvussa olevien ohjausnappien avulla.

- Lisävarusteena pysäytykseen pysäytysmikrokytkin
- Tehostusläppä manuaalisella ajastimella (60 min)
- 4-nopeutta



### Sähkökytkentä:

Pistorasiavalmius 230 V, 50 Hz 0,1 A

AC-huippuimuri: 4 x 1,5S pistorasiavalmius 230V 50Hz 10A

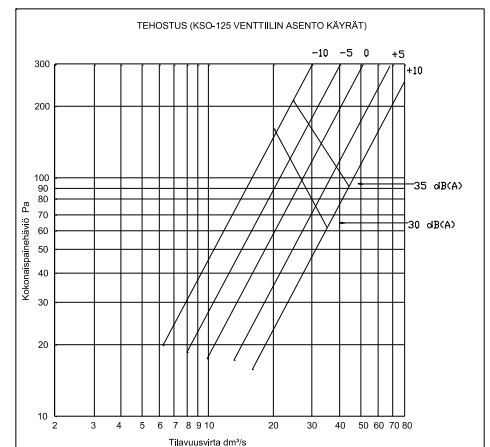
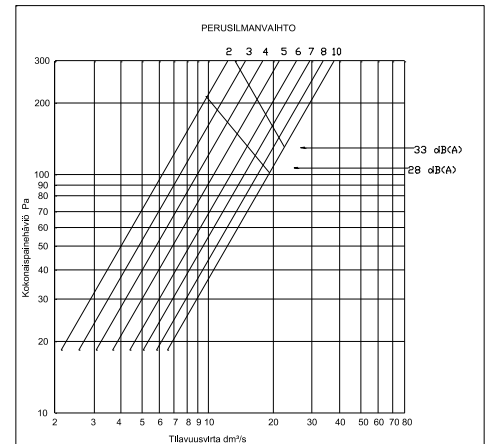
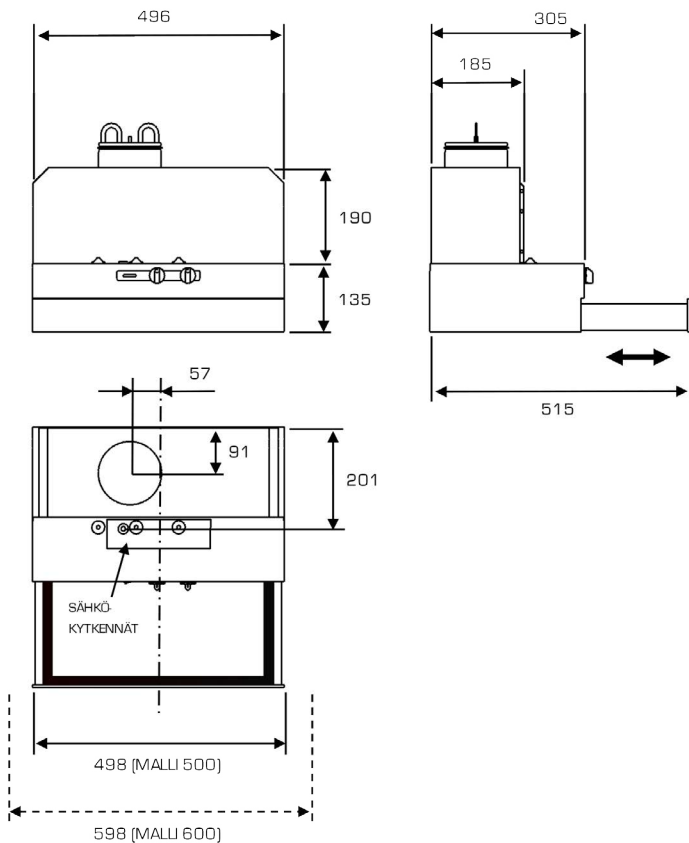
(säädetty vaihe max 360W)

## SEILI – KESKITETTY JÄRJESTELMÄ (KERROSTALOKUVUT)



Seili-kuvussa olevien nappien avulla voidaan ohjata kuvun toimintaa

- Tehostusläppä manuaalisella ajastimella (60 min)
- Tilatieto ulkoiseen järjestelmään tehostusläpän asennosta
- Kiinteästi liesikupuun asennettu ääneneristys/  
palonrajoitinyksikkö, venttiilin puhdistus säätö ja huolto  
liesikuvun alapinnan kautta



### Sähkökytkentä:

Pistorasiavalmius 230 V, 50 Hz 0,1 A

Tilatieto tai tehostusläpänohjaus KLMA 2 x 0,8 + 0,8

## TUOTEKODI

esimerkki: Seili 500-1-1-1-2

aaa = tuotteen leveys	Seili					
500	x					
600	x					
b = tuotteen ohjaus						
0 = erikoismalli (toimintakuvaus selvítettävä erikseen)		x				
1 = hajautettu, Iloxair ilmanvaihtokoneen ohjaus			x			
3 = hajautettu, huippuimuriohjaus AC				x		
5 = keskitetty, tyyppihyväksytty palonrajoitin					x	
7 = keskitetty, ääneneristysyksikkö ja tyyppihyväksytty palonrajoitin						x
c = tuotteen toiminta						
0 = erikoismalli (toimintakuvaus selvítettävä erikseen)		x				
1 = mekaaninen					x	
2 = mekaaninen ajastimella			x	x		
3 = mekaaninen ajastimella ja tehostusmikrokytkimellä			x			
4 = mekaaninen ajastimella ja pysäytysmikrokytkimellä				x		
5 = mekaaninen ajastimella ja tehostusläpän tilatiedolla						x
d = väri/materiaali						
1 = valkoinen		x	x	x	x	x
e = lisäominaisuudet						
0 = ei lisäominaisuuksia		x	x	x	x	x

