

LIESIKUPU SATAVA

TEKNINEN ESITE



SISÄLTÖ

Kuvaus.....	3
Hajautettu liesikupu.....	4
Keskitetty liesikupu.....	5
Lisätietoja.....	6
Mittapiirustukset.....	7
Tuotetunnukset	8

KUVAUS

Satava on virtaviivainen ja tyylikäs liukutoiminen liesikupu, jossa on vaihdettava etupaneeli. Satavassa on täyselektroniset toiminnot ja laaja valikoima ohjausvaihtoehtoja; ILOX-ilmankäsittelykoneet Modbusin kautta, EC-puhaltimet, AC-puhaltimet ja nopeudensäätimet nopeuden ilmaisureiden kautta. Satava on liesikupu, jossa ei ole sisäistä puhallinta, vaan se on kytkettävä ulkoiseen puhaltimeen poistoilmaa varten.

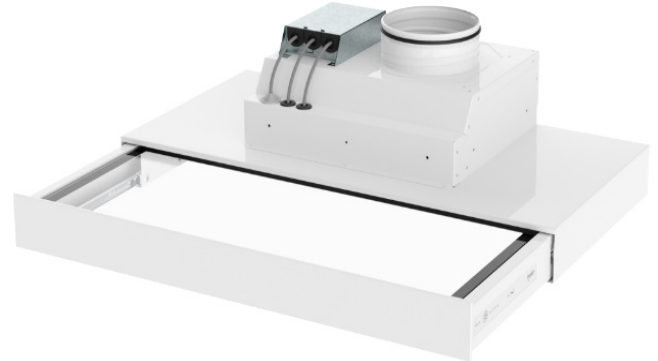
Satava on suunniteltu asennettavaksi pohjoismaisen tyylin keittiöihin maustekaapin takana olevien keittiökaappien väliin. Rungon syvyys on 300 mm ja etupaneelin syvyys suljettuna voidaan säätää keittiökaappien mukaan (min. 305 mm).

Etupaneelin väri voi olla tavallinen valkoinen, ruostumaton teräs, alumiini, musta tai erikoistilauksesta mikä tahansa RAL-väri. Vaihtoehtoisesti etupaneeli voidaan poistaa ja vaihtaa mihin tahansa paneeliin, esim. keittiötoimittajalta keittiökaappien ovien ilmeen yhtenäistämiseksi. Satavan runko on vakiona valkoinen, musta tai ruostumaton teräs, tai erikoistilauksesta mikä tahansa RAL-väri.

Toimintatilaa hallitaan liukuvalla etupaneelilla; etupaneelin liu'uttaminen ulos aktivoi tehostustilan ja LED-valaistuksen. Paneelin liu'uttaminen taaksepäin jatkaa normaalia toimintaa ja sammuttaa valaistuksen. Hajautettujen liesikupujen sivuilla on painikkeet ILOX-ilmankäsittelykoneelle tai ulkoiselle puhallinohjaukselle.

Satavassa on sisäänrakennettu hälytys rasvasuodattimen puhdistukselle, ja hajautetut versiot pystyvät näyttämään ja tarkistamaan ILOX-ilmankäsittelykoneen hälytykset, jos ne on kytketty Modbusin kautta.

Satava-liesikupu voi ohjata ulkoista peltiä tulo- ja poistoilmavirtojen tasapainottamiseksi tehostustilassa. FläktGroup BDEP-12 ja BDEP-42 24 V -mallit ja ULSA-IMS-pellit voidaan kytkeä suoraan liesikuvun piirilevyyn ilman ylimääräisiä virtalähteitä tai lisävarusteita.



TUOTETIETOJA

- Liukutoiminen elektroninen liesikupu
- Mallit keskitettyyn ja hajautettuun ilmanvaihtoon
- Pestävä ja vaihdettava rasvasuodatin
- LED-valaistus, jonka värilämpötila 4500 K
- Vaihdettava etupaneeli
- Hyvä näkyvyys lieteen liukuvan etupaneelin päällä olevan lasin ansiosta
- Lasi voidaan poistaa puhdistusta varten
- Leveys 500 tai 600 mm
- Etupaneelin sijainti säädettävissä keittiökaapin syvyyden mukaan
- Modbus-liitettävyys
- Potentiaalivapaa tilarele tehostukselle
- 0–10 V:n analoginen ohjaus EC-moottoreille jne.
- Hajautettu: ohjauspaneelista voidaan valita 4 toimintatila; Poissa, Kotona, Tehostus, Maksimi
- Keskitetty: KSO-pelti savupeltinä ja äänenvaimenninyläliesikuvun päällä

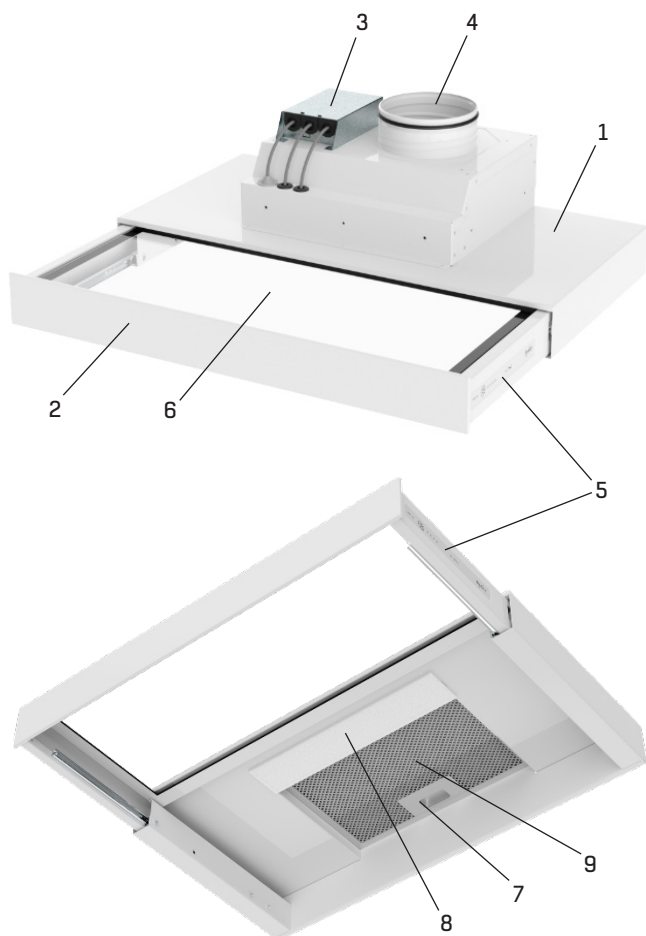
TUOTETUNNUSESIMERKKI:

CPXF-600-1-7-1-0-1

Valkoinen Satava-liesikupu hajautettuun ilmanvaihtoon 600 mm leveänä.

HAJAUTETTU LIESIKUPU

PÄÄKOMPONENTIT



1. Runko
2. Etupaneeli
3. Ohjauslaitteisto / sähkökotelo
4. Kanavaliitäntä Ø125
5. Ohjauspaneeli
6. Irrotettava lasi
7. Rasvasuodatin
8. LED-valopaneeli
9. Tehostuspelti (rasvasuodattimen alla)

PERUSTOIMINNOT, HAJAUTETTU

OHJAUSPANEELIN ASETTELU



1. INFO, valon väri tarkoittaa erilaisia tietoja:
Ei valoa = normaali käyttö
Sininen = ilmanvaihdon viilennystila päällä
Vihreä = ILOX-ilmankäsittelykoneen hälytys (ks. ilmankäsittelykoneen ohje)
Keltainen = rasvasuodatin on pestävä
2. Nopeuspainike ja toimintatilan merkkivalot
3. Tehostustila, valo osoittaa, onko tehostustila päällä

Liesikupua ohjataan liu'uttamalla etupaneelia sisään ja ulos.

Liesikupu on normaalissa toimintatilassa, kun etupaneeli on suljettu eli liu'utettu sisään. Valot ovat sammuneina, tehostusventtiili on kiinni ja normaali toimintatila (oletuksena nopeusasetus 2) on päällä.

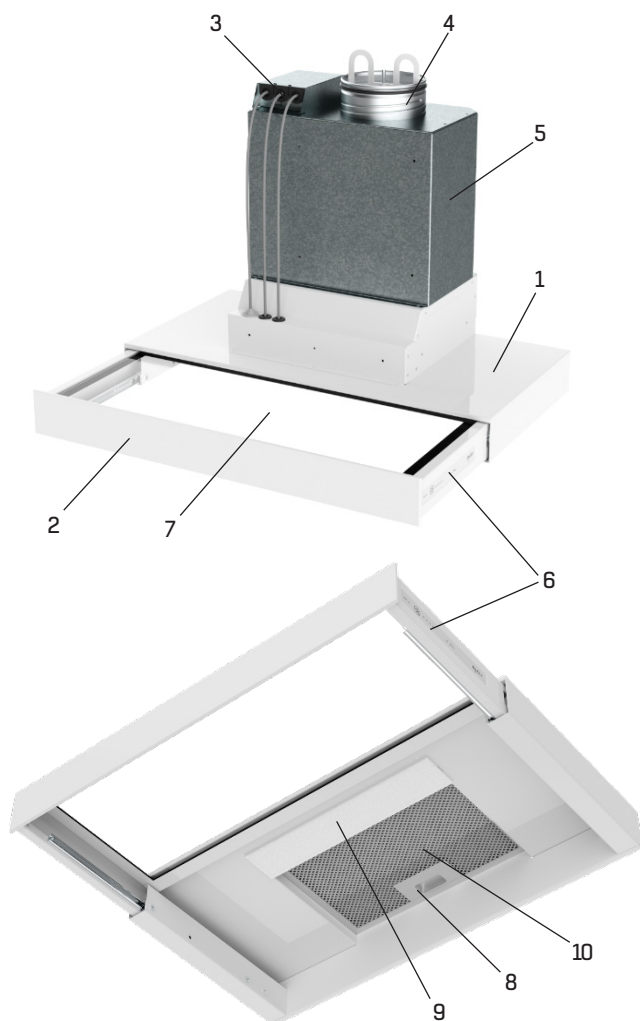
Liesikupu siirtyy tehostustilaan esimerkiksi valmistettaessa ruokaa, kun etupaneeli vedetään ulos auki-asentoon. Valaistus on päällä, tehostuspelti on auki 60 minuutin ajan ja tehostustoiminto (oletuksena nopeusasetus 3) on päällä.

Jos nopeusasetusta / toimintatilaa on säädettävä, etupaneeli voidaan vetää ulos niin, että ohjauspaneelin nopeuspainike on näkyvissä eikä tehostustila ole aktivoituna. Toimintatila vaihtuu yhden pykälän painikkeen jokaisella painalluksella.

Ilmanvaihdon viilennystila voidaan aktivoida painamalla info-painiketta. Ilmanvaihdon viilennystila aktivoi tehostustilan ilman ajastinta esim. yöpudotusta varten tehostetulla ilmavirralla.

KESKITETTY LIESIKUPU

PÄÄKOMPONENTIT



1. Runko
2. Etupaneeli
3. Ohjauslaitteisto / sähkökotelo
4. KSD-venttiili, kanavaliitäntä Ø125
5. Äänenvaimennyksikkö
6. Ohjauspaneeli
7. Irrotettava lasi
8. Rasvasuodatin
9. LED-valopaneeli
10. Tehostuspelti (rasvasuodattimen alla)

PERUSTOIMINNOT, KESKITETTY

OHJAUSPANEELIN ASETTELU



1. INFO, valon väri tarkoittaa erilaisia tietoja:
Ei valoa = normaali käyttö
Sininen = ilmanvaihdon viilennystila päällä
Keltainen = rasvasuodatin on pestävä
2. Tehostustila, valo osoittaa, onko tehostustila päällä

Liesikupua ohjataan liu'uttamalla etupaneelia sisään ja ulos.

Liesikupu on normaalissa toimintatilassa, kun etupaneeli on suljettu eli liu'utettu sisään. Valot ovat sammuneina ja tehostusventtiili on kiinni.

Liesikupu siirtyy tehostustilaan esimerkiksi valmistettaessa ruokaa, kun etupaneeli vedetään ulos auki-asentoon. Valaistus on päällä ja tehostuspelti auki 60 minuuttia.

Ilmanvaihdon viilennystila voidaan aktivoida painamalla info-painiketta. Ilmanvaihdon viilennystila aktivoi tehostustilan ilman ajastinta esim. yöpudotusta varten tehostetulla ilmavirralla.

LISÄTIETOJA

VAIPPA JA MATERIAALIT

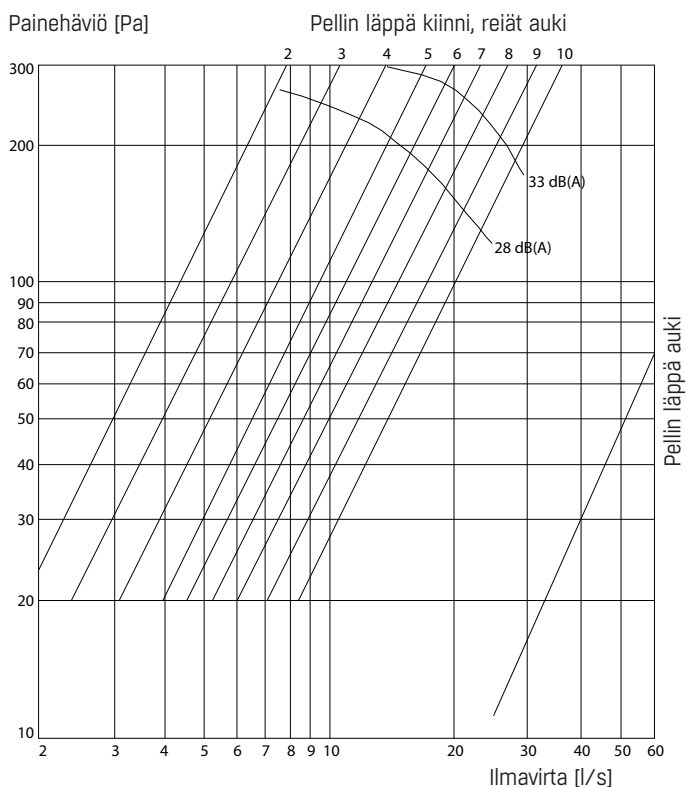
Metalliosat ovat pääasiassa maalattua galvanoitua terästä tai ruostumatonta terästä. Sähkökotelon kansi ja keskitetty äänenvaimennin ovat pinnoittamatonta galvanoitua terästä.

Muita liesikuvussa käytettyjä materiaaleja:

- Lasi liukuvan osan päällä
- TPE-kumia käytetään tiivisteinä pellin läpässä
- Polykarbonaatti LED-paneelin diffuusorissa
- Alumiininen rasvasuodatin, jossa ruostumaton teräsrunko ja muovikahva

ILMAVIRTAKAAVIO

SATAVA HAJAUTETTU



Jos reikiä ei ole auki pellin läpässä, ilmaa ei virtaa liesikuvun läpi normaalissa toimintatilassa.

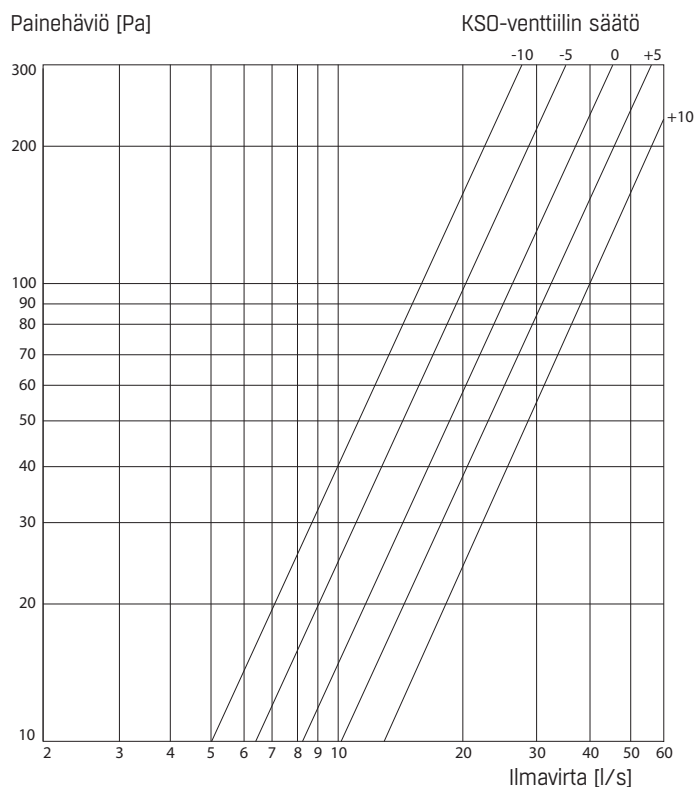
PAKKAUS

Liesikupu toimitetaan pahvilaatikossa, jossa on myös Käyttö-, asennus- ja huolto-ohjeet sekä Käyttöohje-tarra kaapin oven sisäpuolelle kiinnitettäväksi.

SÄHKÖTIEDOT

Jännite	230 V, 1-vaihe 50 Hz
AC/DC-virtalähde	24 V, 1 A
Suurin teho	24 W

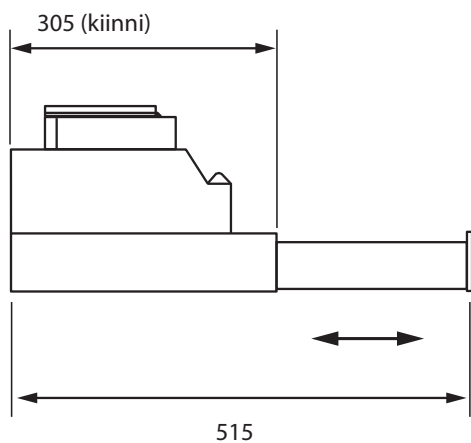
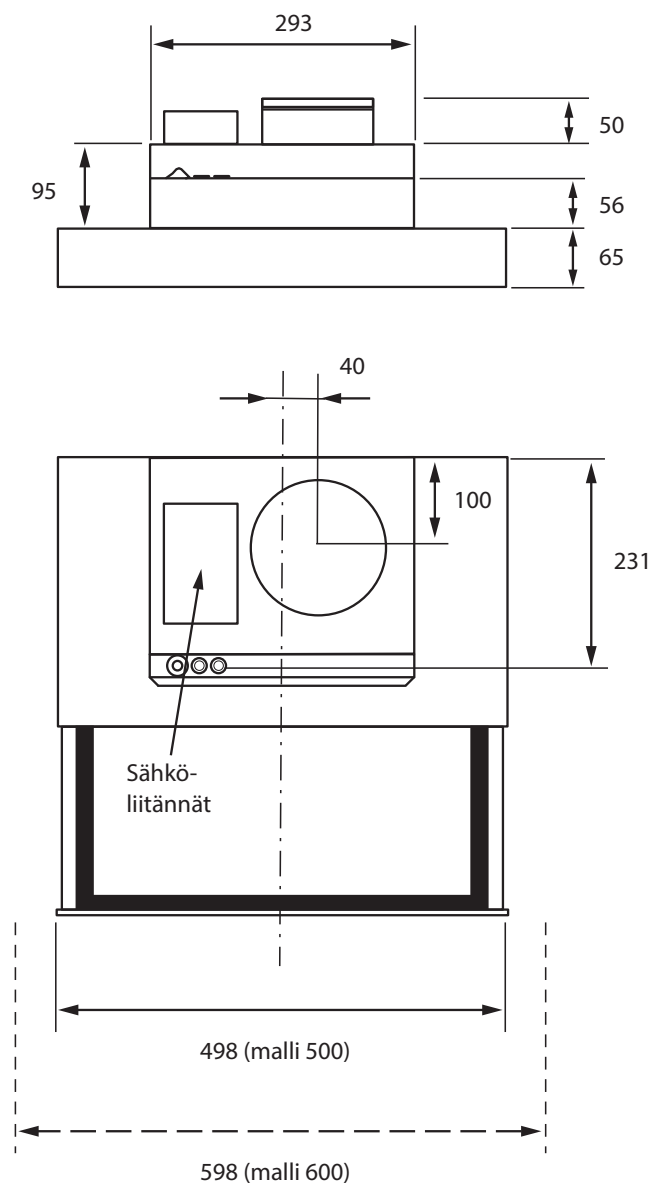
SATAVA KESKITETTY



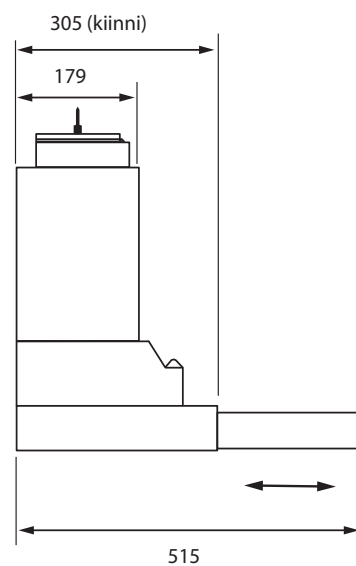
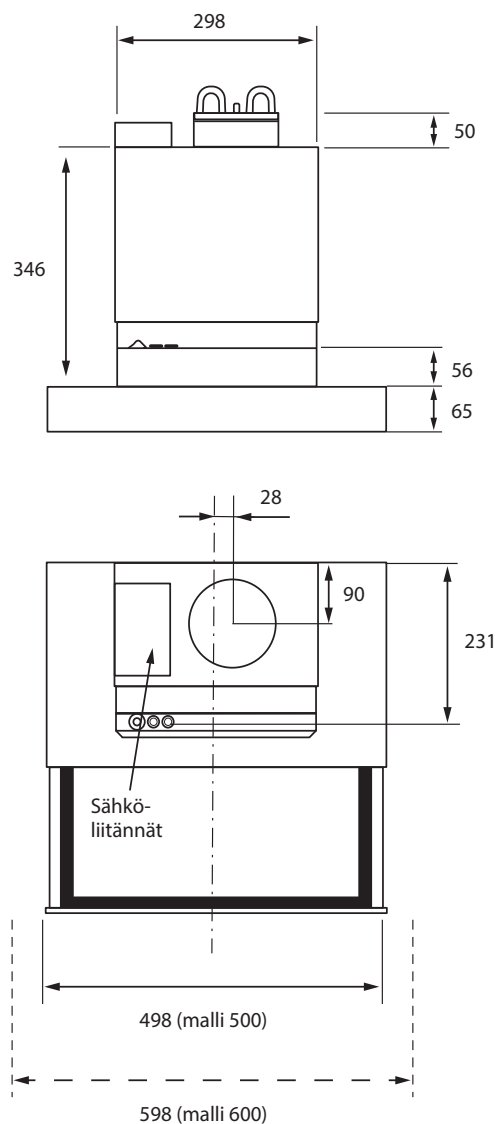
Tehostustilassa ilmavirtaa säädetään äänenvaimentimen päällä olevalla KSO-venttiilillä. Jos ilmavirtaa tarvitaan pellin läpän ollessa kiinni, katso hajautetun ilmavirran kaavio.

MITTAPIIRUSTUKSET

SATAVA HAJAUTETTU



SATAVA KESKITETTY



TUOTETUNNUKSET

TUOTEKODI

Satava-liesikupu

CPXF-aaa-b-c-d-e-f

Leveys (aaa) _____

500 = 500 mm

600 = 600 mm

Toiminta (b) _____

1 = Hajautettu, ILOX-ilmankäsittelykoneen ohjaus

7 = Keskitetty äänenvaimenninyksiköllä ja savupellillä

Ohjaus (c) _____

7 = Elektroninen ohjaus Modbusin kautta

Väri (d) _____

0 = Erikoisväri

1 = Valkoinen RAL9016

2 = Ruostumatonta teräs

3 = Valkoinen runko, alumiininharmaa RAL9006 etupaneeli

4 = Valkoinen runko, etupaneeli ruostumatonta terästä

5 = Valkoinen runko, musta RAL9006 etupaneeli

Lisävalinnat (e) _____

0 = Ei lisätoimintoja

Sukupolvi (f) _____

1 = Sukupolvi 1

LISÄVARUSTEET

AC-moottorin säädin

(vain hajautetun liesikuvun kanssa)

CPXZ-11-aa-b

Malli (aa) _____

01 = AC-moottorin säädin

Sukupolvi (b) _____

1 = Sukupolvi 1

Taustalevy

CPXZ-31-aaa-bb-c

Leveys (aaa) _____

500 = 500 mm

600 = 600 mm

Malli (bb) _____

01 = 30 mm syvyys

02 = 50 mm syvyys

Sukupolvi (c) _____

1 = Sukupolvi 1

EXCELLENCE IN SOLUTIONS

FläktGroup on älykkäiden ja energiatehokkaiden ilmastointiratkaisujen eurooppalainen markkinajohtaja. Meillä on yli sadan vuoden kokemus ilmastointilaitteiden suunnittelusta, ja sen avulla tarjoamme asiakkaillemme innovatiivisia teknologioita, korkeaa laatua ja erinomaista suorituskykyä. Laajan tuotevalikoiman sekä toimiminen maailmanlaajuisesti 65 eri maassa takaavat, että olemme aina lähellä sinua, valmiina toimittamaan Excellence in Solutions -ratkaisuja.

FLÄKTGROUPIN TUOTETOIMINNOT

Ilmastointi | Ilmansuodatus | Ilmanjakelu | Ilmanhajoitus | Ilmansuodatus
Ilmanhallinta ja ATD | Ilmastointi ja lämmitys | Ohjaus ja säätö | Huolto

» Lue lisää osoitteesta www.flaktgroup.fi
tai ota yhteys lähimpään toimipisteeseemme