



## AVK KIERRELAIPPA

712/3910

BSP-sisäkierre 2" - 2 1/2", PN 10/16

025

AVK:lla on laaja valikoima erilaisia muhvi-, tyton- ja laippaliittimiä. Liittimet on tehty SG-valuraudasta, väh. GJS-400 (GGG-40), ja ne on epoksinnoitettu DIN 30677-2:n ja GSK:n vaatimusten mukaisesti – sisäisesti ja ulkoisesti.

### Tuotekuvaus:

Kierrelaippa - jossa sisäiset BSP-kierteet tyyppiä XI. Vedelle, jätevedelle ja neutraaleille nesteille, enintään 70° C

### Standardit:

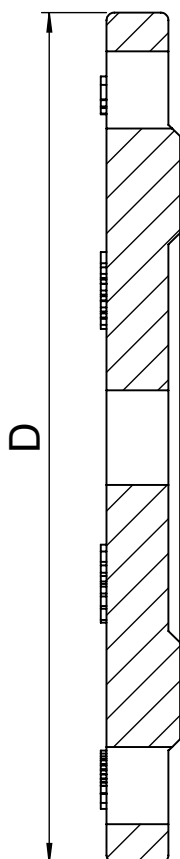
- Suunniteltu EN 545 mukaisesti
- Laippaporaus mukaan EN1092 (ISO 7005-2), PN 10/16

### Testit/Hyväksynnot:

### Ominaisuudet:

- SG-valurautaliitin EN 545.
- Runko väh. GJS-400-15 (GGG-40).
- Epoksinnoite DIN 30677-2:n ja GSK:n ohjeiden mukaisesti, sisäisesti ja ulkoisesti.




**Osat:**
**Tuotenumerot ja koot**

AVK:n tuotenumero	LVI nro	DN mm	Laippa- poraus	D mm	Paino kg
712-0060-39-101020 <sup>(1)</sup>		60	PN10/16	175	2.7
712-0065-39-101020 <sup>(1)</sup>		65	PN10/16	185	3.0
712-0080-39-101020 <sup>(1)</sup>	0115348	80	PN10/16	200	3.4
712-0080-39-101025 <sup>(2)</sup>		80	PN10/16	200	3.4
712-0100-39-101020 <sup>(1)</sup>	0115349	100	PN10/16	220	4.2
712-0100-39-101025 <sup>(2)</sup>		100	PN10/16	220	4.2
712-0125-39-101020 <sup>(1)</sup>		125	PN10/16	250	5.5
712-0125-39-101025 <sup>(2)</sup>		125	PN10/16	250	5.5
712-0150-39-101020 <sup>(1)</sup>	0115350	150	PN10/16	285	7.1
712-0150-39-101025 <sup>(2)</sup>		150	PN10/16	285	7.1
712-0200-39-100020 <sup>(1)</sup>	0115351	200	PN10	340	11
712-0200-39-101020 <sup>(1)</sup>		200	PN16	340	11
712-0200-39-101025 <sup>(2)</sup>		200	PN16	340	11
712-0250-39-101020 <sup>(1)</sup>		250	PN16	400	17
712-0250-39-101025 <sup>(2)</sup>		250	PN16	400	17
712-0300-39-101020 <sup>(1)</sup>		300	PN16	455	24
712-0300-39-101025 <sup>(2)</sup>		300	PN16	455	24
712-0400-39-101020 <sup>(1)</sup>		400	PN16	580	44
712-0400-39-101025 <sup>(2)</sup>		400	PN16	580	44
712-0500-39-101020 <sup>(1)</sup>		500	PN16	715	77
712-0500-39-101025 <sup>(2)</sup>		500	PN16	715	77
712-0600-39-101020 <sup>(1)</sup>		600	PN16	840	121
712-0600-39-101025 <sup>(2)</sup>		600	PN16	840	121

<sup>(1)</sup> BSP-kierre 2" (50x60)

<sup>(2)</sup> BSP-kierre 2 1/2" (66x76)