



## LAIPPASATULA PAINEELLISEEN LIITOKSEEN, PN16

6731/1-001

Rauta-, teräs-, PE- ja PVC-putkille

Laippasatuloiden asennus on helppoa ja ne ovat huoltovapaita sekä pitkäikäisiä. Suuri, muotoiltu, juomavedelle hyväksytty EPDM-tiiviste takaa tiiviin asennuksen karkeaa putken pintaa vasten. Laippasatulat ovat kevyitä ja kompakteja.

### Tuotekuvaus

Laipallinen liitossatula valurauta-, pallografiittivalurauta-, PE- ja PVC-putkien paineelliseen liitokseen

### Standardit

- Suunniteltu EN 545 mukaisesti
- Standardi laippaporaus EN1092-2 (ISO 7005-2), PN 10/16 mukaisesti

### Ominaisuudet:

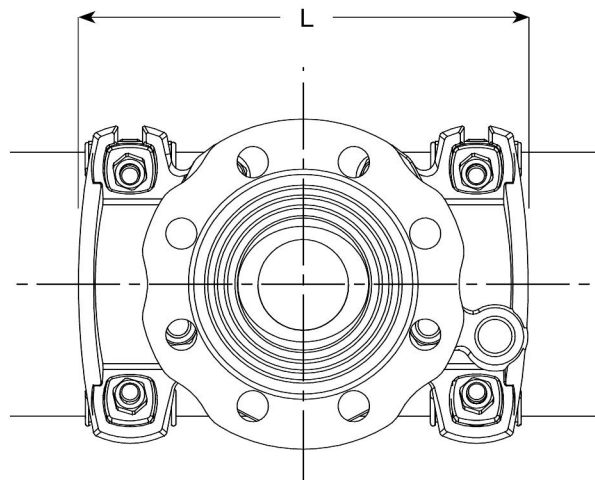
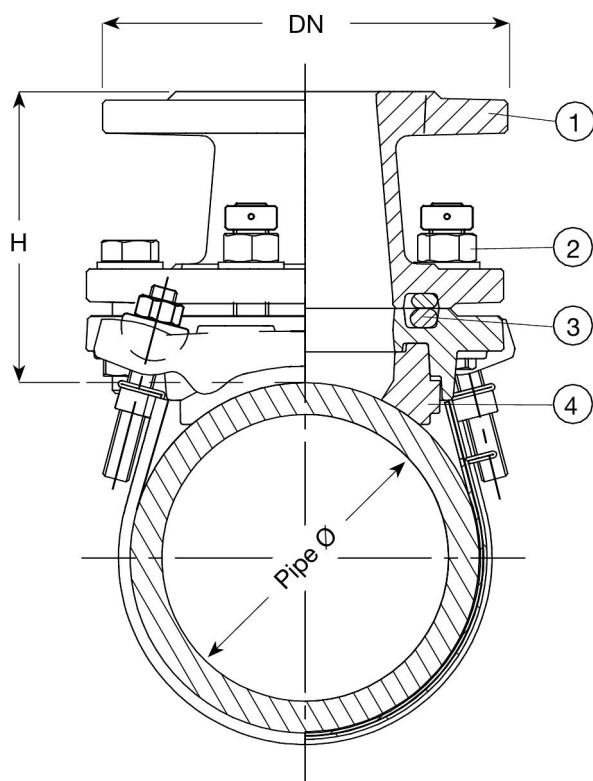
- Sulku erityisellä sulkulevyllä
- Tarkka avausmekanismi estää sulkulevyn irrottamisen vahingossa
- Avoimet kiinnikkeet toisella puolella sankojen asennuksen helpottamiseksi
- Usealle putkikoolle soveltuva putkitiiviste
- Epoksinnoitettu (FBE)
- Asennus kovapintaisiin putkiin kahdella 55 mm sangalla ja PE- ja PVC-O -putkiin 265 mm sangalla.

### Lisävarusteet:

Käytetään yhdessä AVK 6731/9 sankojen kanssa (2 x 55 mm kovapintaisille putkille ja 1 x 265 mm PVC/PE putkille). Poraussarjat, sulkulevy AVK 6731/8



Expect... **AVK**



## Komponenttilista

1. Satulan pää	Pallografiittivalurauta GJS-450-10	3. O-renkaat	NBR kumi
2. Pultit ja mutterit	Teräs gr. 8.8	4. Putkitiiviste	EPDM kumi

Komponentit voidaan korvata vastaavan tai ylemmän luokan materiaaleja.

## Tuotenumero ja koot:

AVK nro	LVI nro	DN	Metalliputki mm	PE- / PVC-putki mm	L mm	H mm	Paino kg
6731-1-08	0115379	80	80	90	270	130	11,67
6731-1-09	0115380	100	100	110	270	130	13,2
6731-1-00	0115371	65	100-200	160-180	270	130	11
6731-1-01	0115372	65	150-250	180-225	270	130	11
6731-1-06	0115377	65	200-350	250-355	270	130	11
6731-1-02	0115373	80	100-200	160-180	270	130	12
6731-1-03	0115374	80	150-250	180-225	270	130	12
6731-1-07	0115378	80	200-350	250-355	270	130	12
6731-1-04	0115375	100	150-200	200-225	270	130	13
6731-1-05	0115376	100	200-350	250-355	270	130	13