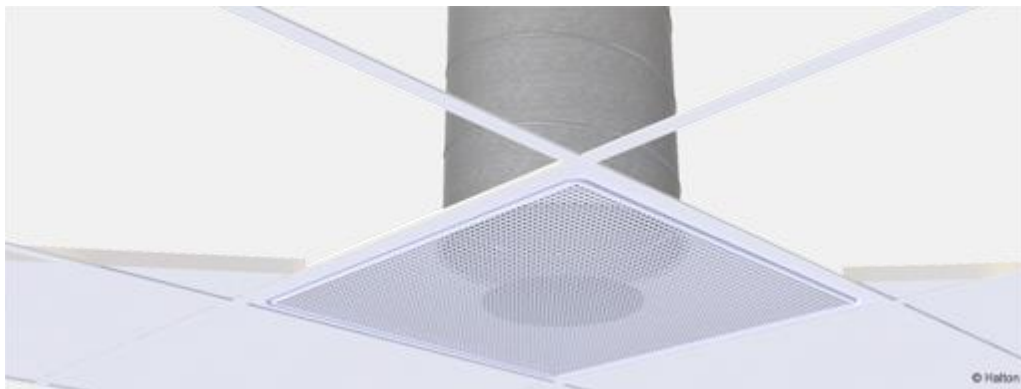


## JRC Asennus



**Kuva 4.** Asennettuna listan yläpuolelle



**Kuva 5.** Asennettuna listan alapuolelle

Hajottaja on saatavana 595 x 595 kokoisena, ja se voidaan asentaa suoraan modulaariseen alakattoon (600 x 600).

Vakiokokoiset hajottajat voidaan asentaa kattoon T-listojen ylä- tai alapuolelle (kuvat 4. ja 5.).

Hajottaja voidaan liittää suoraan kanavaan ruuvi- tai niittikiinnityksellä, tai se voidaan liittää Halton TRI- tai Halton TRH -liitäntälaatikkoon.

Suuntaa ilmasuihkut haluamiisi suuntiin asentamalla suuntauslevyt (kuva 3) rei'itettyyn etulevyyn, jotta saavutat haluamasi ilmajaon (vakiotoimitukseen kuuluu R4, kts. kuva 6.).

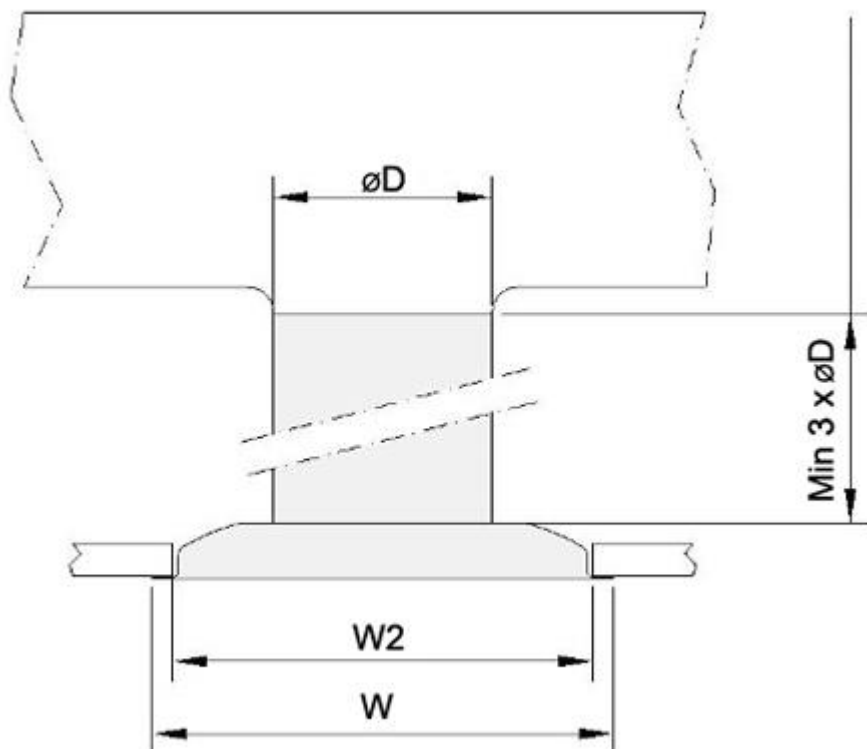


**Kuva 6.** Suuntauslevyvaihtoehdot

**Koodi selitys**

R4	Radiaalisuihku, 4 suuntaan
R3	Radiaalisuihku, 3 suuntaan
R2	Radiaalisuihku, 2 suuntaan
R1	Radiaalisuihku, 1 suuntaan
E	Poistoilma

Suosittelava vähimmäissuojaetäisyys ennen hajottajaa on yleensä kolme kanavan läpimittaa.

**1 Asennus alakattoon**

NS	ØD	W	W2
100-420	99	420	385
125-420	124	420	385
160-420	159	420	385
200-420	199	420	385

200-600	199	595	560
250-600	249	595	560
315-600	314	595	560

Suosittelvat aukon mitat kipsilevyyn tai muihin paneelikattoihin asennettaessa.

## 2 Asennus liitântälaatikon kanssa

Haltonin TRI-liitântälaatikon liitoskaulus voidaan asentaa joko liitântälaatikon sisäpuolelle tai sen ulkopuolelle liitântälaatikon pohjaan. Yksikön korkeus esitetään Mitat-välilehdessä.

Suosittelava vähimmäissuojaetäisyys ennen liitântälaatikkoa on yleensä kolme kanavan läpimittaa.

Halton Jaz Rain Ceiling-hajottajan ja Halton TRI -liitântälaatikon tekninen suorituskky esitetään erikseen näissä kahdessa asennustapauksessa



**Kuva 7.** Asennus Halton TRI -liitântälaatikon kanssa

### 3 Hajottajan avaaminen

Avaa etulevy jollakin tarkoitukseen sopivalla ohuella materiaalilla (kuten muovilevyllä – kuva 7). Työnnä muovilevyä etulevyn ja kammion väliseen rakoon sivulla, jossa Haltonin logo sijaitsee (noin 50 mm:n etäisyydellä reunoista). Avaa etulevy varovasti vetämällä.

Irrota avattu etulevy painamalla saranaa sisäpuolelta (kuva 6). Asenna se takaisin vetämällä sitä saranoita vasten.

Sulje etulevy painamalla sitä, kunnes kiinnitysjouset lukittuvat.



**Kuva 8.** Avaa ohuella muovilevyllä.



**Kuva 9.** Paina saranatappia sisäpuolelta.