



AVK SUPA MAXI™ LAIPPALIITIN, PN 16

633/00-001

Vetoakestävä toleranssiliitin kaikille putkimateriaaleille, A2 pultit, EPDM tiivisteet

AVK:n Supa Maxi™ mallisto asettaa uuden standardin vetoakestävälle toleranssiliittimille. Patentoitu Supa Maxi™ tiivisteiden tukijärjestelmä, joka yhdistettynä kiinnityksen ainutlaatuisen muotoiluun, varmistaa parhaan tiiviyden ja vetoakestävyyden kaikilla putkimateriaaleilla. Liittimet ovat käyttäjäystävällisiä ja helppoja asentaa. Ominaisuuksia mm. +/-4 asteen kulmapoikkeama, suojatulppa, nostokoukku, kiristäminen keskeltä, ei tarvetta uudelleenkiristykselle johtuen materiaaleista ja rakenteesta. Asennuslämpötila jopa -30 celsiuksessa.

Tuotekuvaus

Supa Maxi™ laippaliitin juomavedelle ja neutraaleille nesteille - 20C - + 70C

Standardit

- Suunniteltu standardin EN14525 mukaisesti
- Standardi laippaporaus EN1092:n (ISO 7005-2) mukaisesti, PN 10/16

Testi/Hyväksynät:

- Hyväksytty ACS sertifikaatin 13 ACC NY 283 mukaisesti
- Belgaqua hyväksytty materiaali
- Hyväksytty mukaan KIWA Certificate K 66561
- Hyväksytty mukaan ÖVGW Certificate W 1.604
- Hyväksytty mukaan SVGW Certificate No. 1205-6041

OminaisuuDET:

- Patentoitu SupaGrip™ tiiviste antaa tiiveydelle täyden tuen ja varmistuksen myös pienimmissä putkihalkaisijoissa liittimien toleranssialueilla
- Täydellinen vetoakestävyys eri putkimateriaaleille saavutetaan käyttämällä kahta erilaista materiaalia kiinnitysosissa – gunmetal PE- ja PVC-putkille, karkaistua ruostumatonta terästä valurauta-, teräs-, rst-, asbestisementtiputkille. PE-putkissa tulee käyttää tukiholkkia
- Kiristysosat on kiinnitetty tapeilla maksimikestävyyden takaamiseksi
- Laaja toleranssialue
- Kaikki koot ovat PN16 (rst, himaniitti, Bi-PVC ja CFW GRP putket max. PN10)
- Liittimien runko on SG-valurautaa (GGG-40) ja tartuntaosat valuterästä. Epoksinpinnoitettu DIN3476 osa1 ja EN14901 mukaisesti, GSK hyväksytty.
- Tiivisteet juomavedelle hyväksyttyä EPDM-kumia
- Pultit normaalisti A2 ja mutterit A4 (myös A4/A4 mahd.) ja pinnoitettu (Deltaseal)
- Suojatulppa suojaa liittintä kuljetuksessa ja asennettaessa
- Liitin ei kuro putkea sisään päin kiristettäessä
- Pultit kiristetään liittimen keskeltä
- Jälleenkiristystä ei tarvita, johtuen liittimen rakenteesta ja kiristysosien materiaaleista
- Nostokoukku DN100-600 liittimissä
- DN50-600 on suunniteltu paineluokalle PN16 (1,5 x 16 = 24bar). DN50-300 on testattu ja hyväksytty paineluokalle PN16 KIWA luokituslaitoksen EN 14525 mukaisesti. Kokoluokille DN350-600 KIWA EN 14525 vireillä.



kiwa



BELGAQUA



Expect... **AVR**

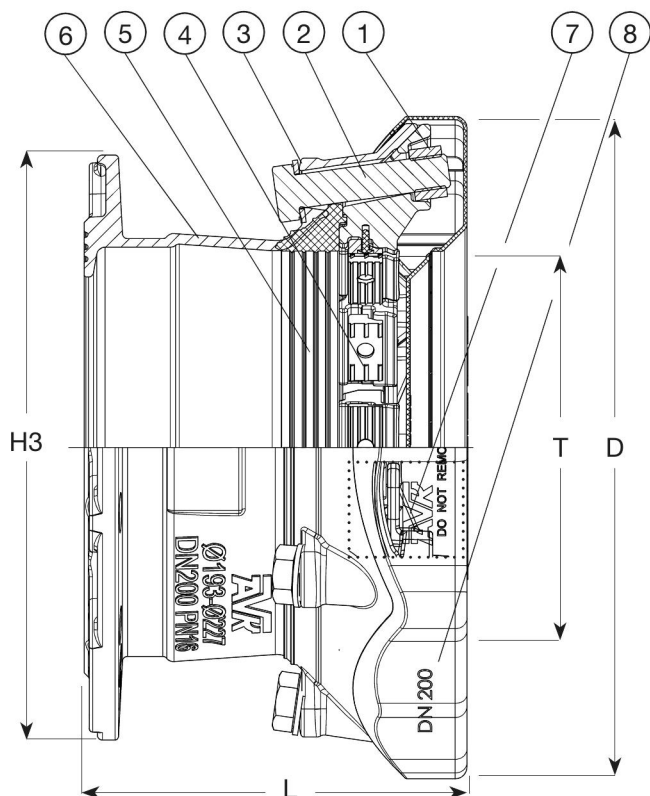
Mallit, materiaalit ja yksityiskohdat voivat muuttua ilman erillistä ilmoitusta jatkuvan tuotekehittelymme takia.

COPYRIGHT©AVK GROUP 2021

AVK SUPA MAXI™ LAIPPALIITIN, PN 16

633/00-001

Vetoakestävä toleranssiliitin kaikille putkimateriaaleille, A2 pultit, EPDM tiivisteet



DN	Supa Maxi end	Multi drilling*
40/50	3 x M14 x 75 mm	1, 2, 3, 4, 5, 8, 9, 10
50/65	3 x M16 x 75 mm	1, 2, 3, 4, 5, 8, 9, 10
80	3 x M16 x 75 mm	1, 2, 3, 4, 5, 8, 9, 10, 11, 12
100	4 x M16 x 75 mm	1, 2, 3, 4, 5, 6, 7, 8, 9, 11, 12
150	4 x M16 x 80 mm	1, 2, 5, 9, 11, 12
200	6 x M20 x 100 mm	1, 2, 5, 8, 9, 11, 12
250	6 x M20 x 100 mm	1, 2, 5
300	8 x M20 x 110 mm	1, 2, 5, 9, 11, 12
350	9 x M24 x 120 mm	1, 3, 10
400	10 x M24 x 120 mm	1, 2
450	12 x M24 x 120 mm	1
500	14 x M24 x 120 mm	1
600	18 x M24 x 130 mm	1

Drilling*	
1: ISO 7005-2, EN 1092-2: 1997, DIN 2501 (universal drilling)	6: BS 10 Table F
2: ANSI B16.1 CL 125	7: BS 10 Table H
3: BS 10 Table A	8: DIN 1882
4: BS 10 Table D	9: AS 2129 Table D+E
5: BS 10 Table E	10: AUG-TAU
	11: AS 4087 Fig. B5
	12: AS 4087 Table D

Komponenttilista

1. Mutteri	Haponkestävä teräs A4	5. Tiiviste	EPDM kumi
2. Pultti	Ruostumaton teräs A2	6. Yläpään kansi	Pallografiittivalurauta GJS-450-10
3. Aluslevy	Ruostumaton teräs A2	7. Kiristysrengas	Valuteräs
4. Kiinnitysosa	Gunmetal RG5 ja rst	8. Suojatulppa	PE

Komponentit voidaan korvata vastaavan tai ylemmän luokan materiaaleilla.

Tuotenumero ja koot:

AVK nro	LVI nro	DN mm	Tuotteen PN-luokitus	T mm	L mm	D mm	H3 Laippa	Paino kg
633-071-00-006	1965460	40-50	PN16	48 - 71	197	200	165	5,0
633-091-00-006	1965461	50-65	PN16	69 - 91	197	226	185	6,0
633-106-00-006	1965462	80	PN16	82 - 106	198	235	200	6,5
633-133-00-006	1965463	100	PN16	104 - 133	203	268	229	9,0
633-133-01-006	1965223	80	PN16	104 - 133	210	268	200	9,0
633-161-00-006	1965464	100	PN16	132 - 159	198	285	229	11
633-161-01-006	1965224	150	PN16	132 - 159	198	285	285	11
633-188-00-006	1965465	150	PN16	159 - 188	220	340	285	12
633-227-00-006	1965466	200	PN16	193 - 227	243	389	343	19
633-257-00-006	1965467	250	PN16	224 - 257	245	437	406	25
633-257-01-006	1965225	200	PN16	224 - 257	245	437	343	25
633-301-00-006	1965468	250	PN16	266 - 301	254	476	406	28
633-356-00-006	1965469	300	PN16	314 - 356	282	545	483	38
633-396-00-006	1965226	350	PN16	352 - 396	419	612	540	87
633-442-00-006	1965494	400	PN16	392 - 442	447	661	597	80
633-510-00-006	1965227	450	PN16	448 - 510	614	740	660	145
633-552-00-006	1965228	500	PN16	498 - 552	605	772	735	166
633-652-00-006	1965229	600	PN16	604 - 652	634	872	850	213

Mallit, materiaalit ja yksityiskohdat voivat muuttua ilman erillistä ilmoitusta jatkuvan tuotekehittelymme takia.