



MATALA LAIPPASATULA, SLIM LINE, PN16

6731/0-001

Rauta-, teräs-, PE- ja PVC-putkille

Laippasatuloiden asennus on helppoa ja ne ovat huoltovapaita sekä pitkäikäisiä. Suuri, muotoiltu, juomavedelle hyväksytty EPDM-tiiviste takaa tiiviin asennuksen karkeaa putken pintaa vasten. Laippasatulat ovat kevyitä ja kompakteja.

Tuotekuvaus

Laipallinen, matala liitossatula valurauta-, pallografiittivalurauta-, PE- ja PVC-putkille

Standardit

- Suunniteltu EN 545 mukaisesti
- Laippaporaus mukaan EN1092 (ISO 7005-2), PN 10/16

Ominaisuudet:

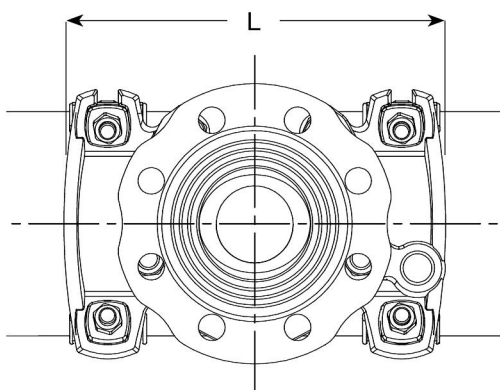
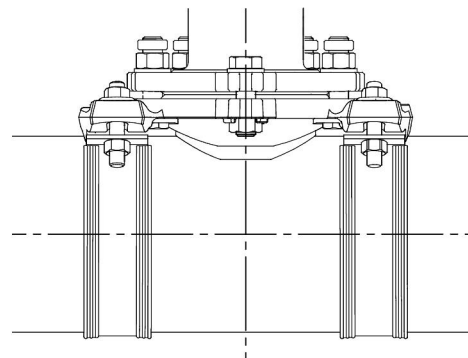
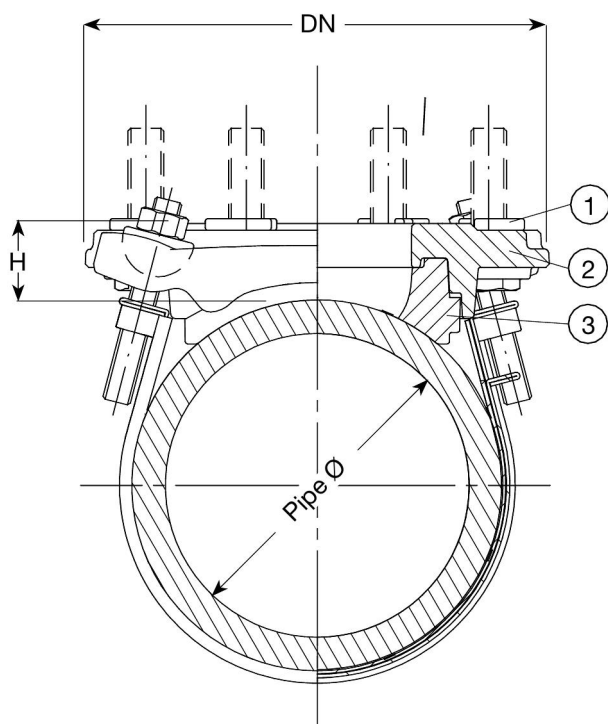
- Matalampi kuin perinteiset laippasatulat
- Pultit varmistettu siten, että ne eivät kierry auki satulaa kiinnitettäessä
- Pulttien POM kiinnikkeet helpottavat asennusta
- Avoimet kiinnikkeet toisella puolella sankojen asennuksen helpottamiseksi
- Usealle putkikoolle soveltuva putkitiiviste
- Epoksinnoitettu (FBE)
- Asennus kovapintaisiin putkiin kahdella 55 mm sangalla ja PE- ja PVC-O -putkiin 265 mm sangalla

Lisävarusteet:

Käytetään yhdessä AVK 6731/9 sankojen kanssa (2 x 55 mm kovapintaisille putkille ja 1 x 265 mm PVC/PE putkille). Poraussarjat



Expect... **AVK**


Komponenttilista

1. Pulttikiinnikkeet	POM	3. Putkitiiviste	EPDM kumi
2. Satulan pää	Pallografiittivalurauta GJS-450-10		

Komponentit voidaan korvata vastaavan tai ylemmän luokan materiaaleja.

Tuotenumero ja koot:

AVK nro	LVI nro	DN	Metalliputki mm	PE- / PVC-putki mm	L mm	H mm	Paino kg
6731-0-02	0115366	80	100-200	160-180	270	30	5
6731-0-03	0115367	80	150-250	180-225	270	30	5
6731-0-07	0115370	80	200-350	250-355	270	30	5
6731-0-04	0115368	100	150-200	200-225	270	30	5
6731-0-05	0115369	100	200-350	250-355	270	30	5