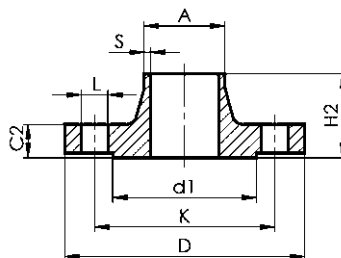


# Kauluslaippa EN 1092-1 Type 11



D = ulkohalkaisija  
C2 = laipan paksuus  
K = ruuviympyrän halkaisija  
H2 = laipan korkeus  
S = kauluksen paksuus  
L = ruuvireijän halkaisija

DN	A	D	C2	K	H2	Kaulusosan tyvihalkaisija	S	d1	Ruuvien lkm	Ruuvi- koko	L
<b>PN6</b>											
15	21,3	80	12	55	30	30	2,0	40	4	M10	11
20	26,9	90	14	65	32	38	2,3	50	4	M10	11
25	33,7	100	14	75	35	42	2,6	60	4	M10	11
32	42,4	120	14	90	35	55	2,6	70	4	M12	14
40	48,3	130	14	100	38	62	2,6	80	4	M12	14
50	60,3	140	14	110	38	74	2,9	90	4	M12	14
65	76,1	160	14	130	38	88	2,9	110	4	M12	14
80	88,9	190	16	150	42	102	3,2	128	4	M16	18
100	107,2	210	16	170	45	122	3,6	148	4	M16	18
100	114,3	210	16	170	45	130	3,6	148	4	M16	18
125	139,7	240	18	200	48	155	4,0	178	8	M16	18
150	168,3	265	18	225	48	184	4,5	202	8	M16	18
200	219,1	320	20	280	55	236	6,3	258	8	M16	18
250	273,0	375	22	335	60	290	6,3	312	12	M16	18
300	323,9	440	22	395	62	342	7,1	365	12	M20	22
350	355,6	490	22	445	62	385	7,1	415	12	M20	22
400	406,4	540	22	495	65	438	7,1	465	16	M20	22
450	457,0	595	22	550	65	492	7,1	520	16	M20	22
500	508,0	645	24	600	68	538	7,1	570	20	M20	22
600	610,0	755	30	705	70	640	8,0	670	20	M24	26

DN	A	D	C2	K	H2	Kaulusosan tyvihalkaisija	S	d1	Ruuvien lkm	Ruuvi- koko	L
<b>PN10</b>											
200	219,1	340	24	295	62	234	6,3	268	8	M20	22
250	273,0	395	26	350	68	292	6,3	320	12	M20	22
300	323,9	445	26	400	68	342	7,1	370	12	M20	22
350	355,6	505	26	460	68	385	7,1	430	16	M20	22
400	406,4	565	26	515	72	440	7,1	482	16	M24	26
450	457,0	615	28	565	72	488	7,1	532	20	M24	26
500	508,0	670	28	620	75	542	7,1	585	20	M24	26
600	610,0	780	30	725	82	642	8,0	685	20	M27	30
700	711,0	895	35	840	85	746	8,8	800	24	M27	30
800	813,0	1015	38	950	96	850	8,8	905	24	M30	33
900	914,0	1115	38	1050	99	950	12,5	1005	28	M30	33
1000	1016,0	1230	44	1160	105	1052	12,5	1110	28	M33	36
1200	1220,0	1455	55	1380	132	1256	12,5	1330	32	M36	39

<b>PN16</b>											
50	60,3	165	18	125	45	74	2,9	102	4	M16	18
65	76,1	185	18	145	45	92	2,9	122	4*	M16	18
80	88,9	200	20	160	50	105	3,2	138	8	M16	18
100	107,2	220	20	180	52	125	3,6	158	8	M16	18
100	114,3	220	20	180	52	131	3,6	158	8	M16	18
125	133,0	250	22	210	55	150	4,0	188	8	M16	18
125	139,7	250	22	210	55	156	4,0	188	8	M16	18
150	159,0	285	22	240	55	175	4,5	212	8	M20	22
150	168,3	285	22	240	55	184	4,5	212	8	M20	22
175	193,7	315	24	270	60	210	5,4	242	8	M20	22
200	219,1	340	24	295	62	235	6,3	268	12	M20	22
250	273,0	405	26	355	70	292	6,3	320	12	M24	26
300	323,9	460	28	410	78	344	7,1	378	12	M24	26
350	355,6	520	30	470	82	390	8,0	438	16	M24	26
400	406,4	580	32	525	85	445	8,0	490	16	M27	30
450	457,0	640	34	585	83	490	8,0	550	20	M27	30
500	508,0	715	36	650	84	548	8,0	610	20	M30	33
600	610,0	840	40	770	88	670	10,0	725	20	M33	36
700	711,0	910	40	840	104	755	10,0	795	24	M33	36

<b>PN25</b>											
200	219,1	360	30	310	80	244	6,3	278	12	M24	26
250	273,0	425	32	370	88	298	7,1	335	12	M27	30
300	323,9	485	34	430	92	352	8,0	395	16	M27	30
350	355,6	555	38	490	100	398	8,0	450	16	M30	33
400	406,4	620	40	550	110	452	8,8	505	16	M33	36
450	457,0	670	46	600	110	500	8,8	555	20	M33	36
500	508,0	730	48	660	125	558	10,0	615	20	M33	36

DN	A	D	C2	K	H2	Kaulusosan tyvihalkaisija	S	d1	Ruuvien lkm	Ruuvi- koko	L
<b>PN40</b>											
10	17,2	90	16	60	35	28	2,0	40	4	M12	14
15	21,3	95	16	65	38	32	2,0	45	4	M12	14
20	26,9	105	18	75	40	40	2,3	58	4	M12	14
25	33,7	115	18	85	40	46	2,6	68	4	M12	14
25	33,7	115	18	85	40	46	4,0	68	4	M12	14
32	42,4	140	18	100	42	56	2,6	78	4	M16	18
40	48,3	150	18	110	45	64	2,6	88	4	M16	18
50	60,3	165	20	125	48	75	2,9	102	4	M16	18
50	60,3	165	20	125	48	75	5,0	102	4	M16	18
65	76,1	185	22	145	52	90	2,9	122	8	M16	18
80	88,9	200	24	160	58	105	3,2	138	8	M16	18
100	114,3	235	24	190	65	134	3,6	162	8	M20	22
125	139,7	270	26	220	68	162	4,0	188	8	M24	26
150	168,3	300	28	250	75	192	4,5	218	8	M24	26
175	193,7	350	32	295	82	218	5,6	260	12	M27	30
200	219,1	375	34	320	88	244	6,3	285	12	M27	30
250	273,0	450	38	385	105	306	7,1	345	12	M30	33
300	323,9	515	42	450	115	362	8,0	410	16	M30	33
350	355,6	580	46	510	125	408	8,8	465	16	M33	36
400	406,4	660	50	585	135	462	11,0	535	16	M36	39
450	457,0	685	57	610	135	500	12,5	560	20	M36	39
500	508,0	755	57	670	140	562	14,2	615	20	M39	42

<b>PN63</b>											
50	60,3	180	26	135	62	82	4,0	102	4	M20	22
65	76,1	205	26	160	68	98	4,0	122	8	M20	22
80	88,9	215	28	170	72	112	4,5	138	8	M20	22
100	114,3	250	30	200	78	138	4,5	162	8	M24	26
125	139,7	295	34	240	88	168	5,6	188	8	M27	30
150	168,3	345	36	280	95	202	6,3	218	8	M30	33
200	219,1	415	42	345	110	256	7,1	285	12	M33	36
250	273,0	470	46	400	125	316	8,8	345	12	M33	36

DN	A	D	C2	K	H2	Kaulusosan tyvihalkaisija	S	d1	Ruuvien lkm	Ruuvi- koko	L
PN100											
15	21,3	105	20	75	45	34	3,2	45	4	M12	14
20	26,9	130	22	90	52	42	3,2	58	4	M16	18
25	33,7	140	24	100	58	52	3,6	68	4	M16	18
32	42,4	155	24	110	60	62	3,6	78	4	M20	22
40	48,3	170	26	125	62	70	3,6	88	4	M20	22
50	60,3	195	28	145	68	90	4,0	102	4	M24	26
65	76,1	220	30	170	76	108	4,0	122	8	M24	26
80	88,9	230	32	180	78	120	5,0	138	8	M24	26
100	114,3	265	36	210	90	150	5,6	162	8	M27	30
125	139,7	315	40	250	105	180	6,3	188	8	M30	33
150	168,3	355	44	290	115	210	8,0	218	12	M30	33
200	219,1	430	52	360	130	278	8,8	285	12	M33	36

PN160											
25	33,7	140	24	100	58	52	2,9	68	4	M16	18
32	42,4	155	24	110	60	62	3,2	78	4	M20	22
40	48,3	170	28	125	64	70	3,6	88	4	M20	22
50	60,3	195	30	145	75	90	4,0	102	4	M24	26
65	76,1	220	34	170	82	108	5,0	122	8	M24	26
80	88,9	230	36	180	86	120	6,3	138	8	M24	26
100	114,3	265	40	210	100	150	8,0	162	8	M27	30
125	139,7	315	44	250	115	180	10,0	188	8	M30	33
150	168,3	355	50	290	128	210	12,5	218	12	M30	33

